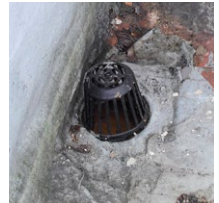


SitaTipps.002

Probleem:

Wat te doen indien de afvoeropening te dicht bij de opstand ligt ?



Oplossing:

De SitaEasy -> verticaal inbouwen !

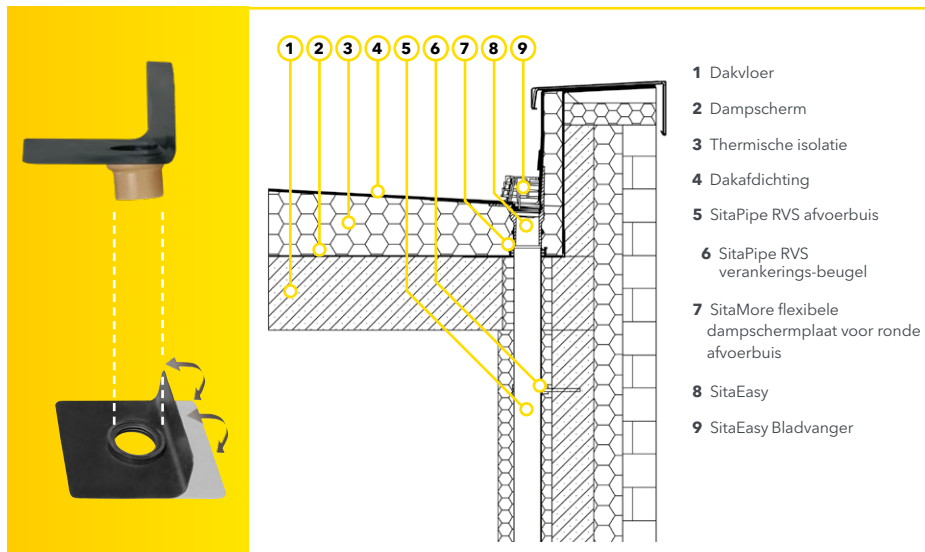


leicht entwässern.

In de realiteit gebeurt het veel dat de afvoeropening dicht bij de opstand ligt. Normaal wordt er voldoende afstand bewaard om de dakdekker de gelegenheid te geven een dichte aansluiting te maken.

Met de **SitaEasy** (die normaal gezien geplaatst wordt door de opstand) kan, indien omgekeerd gebruikt, Sita een oplossing bieden. En in combinatie met de **SitaMore flexibele damperschermplaat**, is zelfs een tweedelige opbouw mogelijk, waardoor de aansluiting met het damperscherm perfect dampdicht, luchtdicht en waterdicht is én dus **voldoet aan de norm** (conform NBN EN 1253-2).

Omdat de geteste afvoercapaciteit zelfs tamelijk hoog ligt bij DN100, is het interessant om toe te passen in de **industrialbouw**, waar de buizen in de kolommen verwerkt zitten.



Nominale diameter		SitaEasy Bestelnummer	SitaMore flexibele damperschermplaat Bestelnummer
DN	OD*		
50	50	18 30 xx	18 50 90
70	75	18 32 xx	18 70 90
100	110	18 34 xx	18 00 90

Afvoercapaciteit SitaEasy verticale uitlaat conform DIN EN 1253 in l/s

Diameter Waterstand (mm)											
DN	DN/OD*	5	15	25	35	45	55	65	75	85	
50	50	0,1	0,5	1,3	2,1	3,1	4,2	5,8	5,8	5,8	
70	75	0,1	0,7	1,4	2,2	3,3	4,4	6,2	9,0	9,0	
100	110	0,2	1,1	2,3	4,0	5,9	7,9	10,4	12,5	16,6	

*OD = buitendiameter (mm) xx = Artikelnummer voor de gewenste aansluitlabbe