

**Sitaleicht.**  
**2022**  
**İlkBahar Yenilikleri.**



**SitaFireguard®**  
**Boru Geçişi**



**SitaRetention**  
**Twist**



**SitaKaskade**  
**Flat**

**leicht entwässern.**

**Sita360°.**

**Tanıtım.**

Sita'yı 360° - Tanıtımı ile kolay şekilde daha yakın tanıma fırsatı elde edebilirsiniz.



# 1

## İçindekiler

- 04 SitaKaskade Flat**  
06 Ürün Bilgileri
- 08 SitaRetention Twist**  
09 Ürün Bilgileri
- 10 SitaFireguard® Boru Geçışı**  
11 Ürün Bilgileri

**Daha geniş teknik bilgilere websayfamızdan ulaşabilirsiniz: [www.sita-baelemente.de/tr/ana-sayfa/](http://www.sita-baelemente.de/tr/ana-sayfa/)**

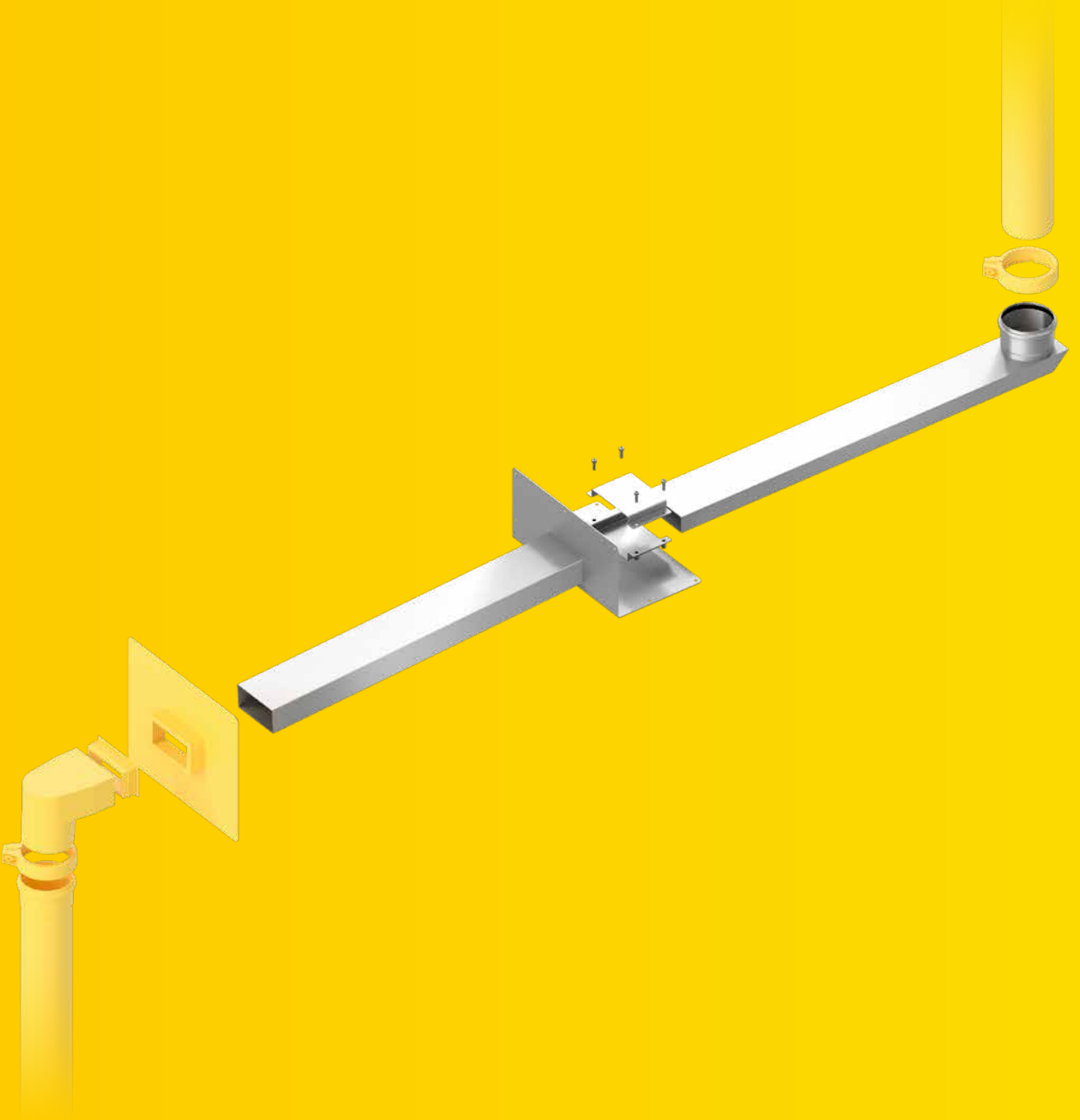


**Bütün Sita ürünlerinin montaj talimatlarına bu sayfamızdan ulaşabilirsiniz: [www.sita-baelemente.de/tr/download/paylasim/](http://www.sita-baelemente.de/tr/download/paylasim/)**

# SitaKaskade Flat

Yatayda. Yüksek Performanslı. Sistemli.

K

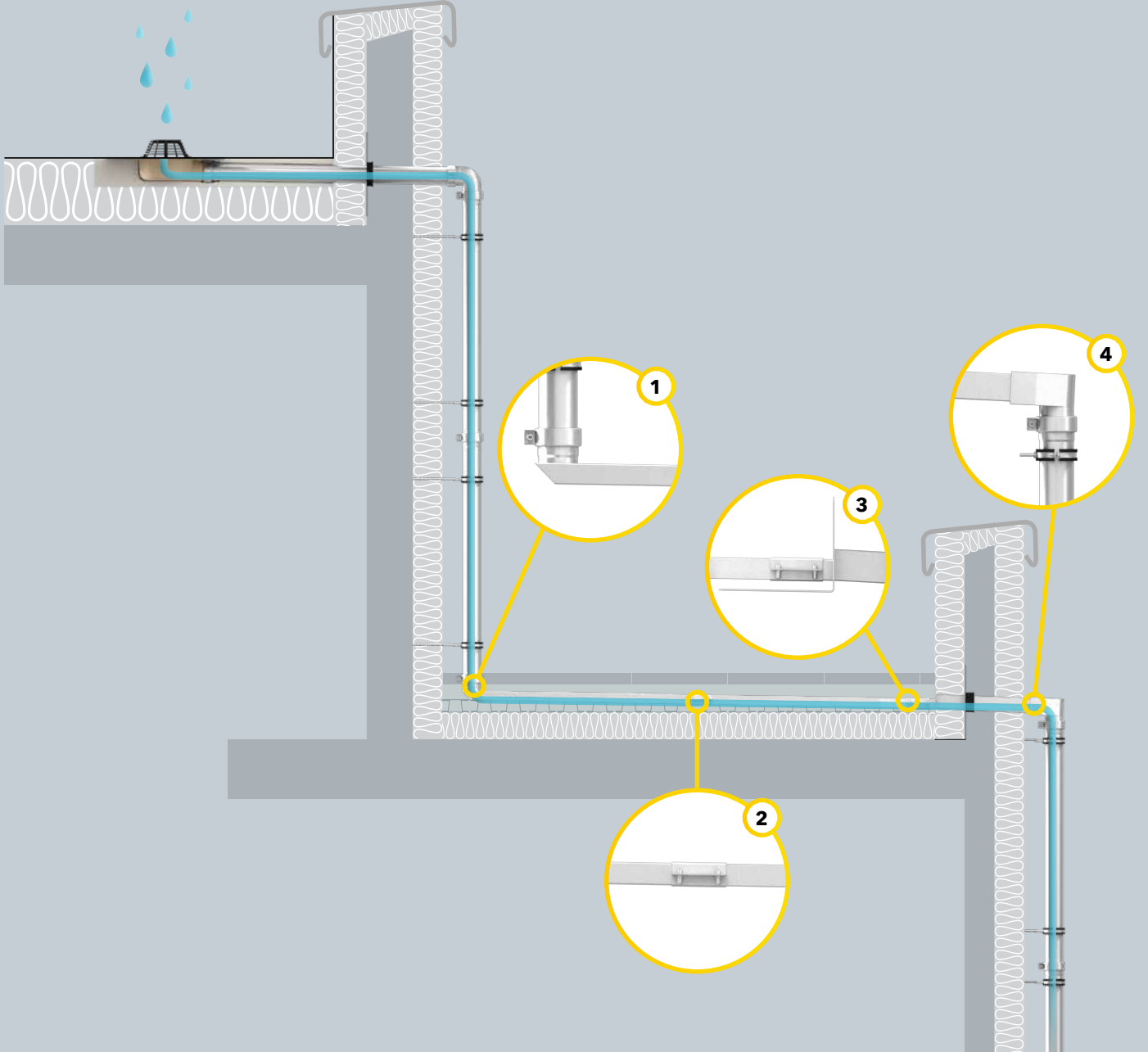


- + Döşemin arasından kaskadlı şekilde emniyetli tahliye sistemi için
- + Su yalıtımın üstünde ısı yalıtıma girmeden aşırı yassı kaskad tahliye sistemi
- + Vidalı ve yapıştırırmalı bağlantılarla sızıntısız ve çekme mukavemete sahip
- + SitaPipe paslanmaz çelik boru sistemi ve SitaTurbo geçiş parçaları ile uyumlu
- + İniş borusunun kolay ve güvenilir bağlantısı için entegre manşon/muf dahilinde

# SitaKaskade Flat

## Yatayda. Yüksek Performanslı. Sistemli.

+ **Bunu bilmelisiniz.**



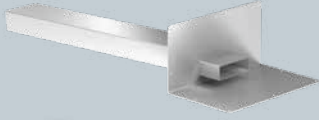
1. Entegre manşonlu geçiş elemanı ile iniş borusunun montajı ile güvenli bir geçiş sağlar
2. Yatay boru kanalın vidalı ve sızıntısız yapıştırırmalı bağlantıları kaymaları önler
3. Sıvı/Sürme yalıtımlı zeminlerde paslanmaz Çelik SitaKaskade Flat yatay geçiş elemanı
4. SitaTurbo geçiş parçaları ve SitaPipe paslanmaz çelik boru sistemi ile uyumlu, iniş borusu kullanarak borulu drenaj sağlar

# SitaKaskade Flat

## Yatayda. Yüksek Performanslı.Sistemli.

**SitaKaskade Flat**, SitaKaskade Inside'in geliştirilmiş halidir. Sita'nın yeni kaskad= kademeli tahliye sistemi çok düz. Ve bu büyük avantaj sağlar. Sadece 40 mm yüksekliğindeki dikdörtgen düz boru kanalı yüzey tabakanın altına ve yalıtım tabakasının üzerindeki drenaj levhasının üzerine basitçe döşenebilir. Su yalıtımın en az 65 mm üzerinde taş veya ahşaptan yükseltilmiş zeminlerin olduğu her yerde - örneğin balkon ve teraslarda yeni kaskad sistem kullanılmaktadır. 120 mm boru kanalı genişliği ile suyu daha yüksek kotta bulunan bir çatı alandan daha düşük kotlu bir alanın döşemesinden geçirecek hızlı ve sızıtısız bir şekilde parapetten tahliye edilmektedir. Bu, yasal mevzuatlara ve standartlara uygun kademeli drenaj ile sağlanır ve özellikle kullanılan çatı alanlarında büyük önem taşıyan engelsiz ve engelli insanlar için takılma tehlikesi yaratmamalıdır.

K



**SitaKaskade Flat**  
Parapet Geçişi

| Uygulama Özelliği | Eğim oranı | Boru giriş ölçüleri (mm x mm) | Boru çıkış ölçüsü (mm x mm) | Ürün Kodu | Tavsiye edilen Fiyat € |
|-------------------|------------|-------------------------------|-----------------------------|-----------|------------------------|
| 800 mm            | 3°         | 120 x 40                      | 120 x 60                    | 33 04 00  | <b>571,00</b>          |



**SitaKaskade Flat**  
Dirsek

| Uygulama Özelliği | Boru ölçüsü (mm x mm) | Uzunluğu (mm) | Ürün Kodu | Tavsiye edilen Fiyat € |
|-------------------|-----------------------|---------------|-----------|------------------------|
| 15°               | 120 x 40              | 295           | 33 04 07  | <b>235,00</b>          |
| 45°               | 120 x 40              | 256           | 33 04 06  | <b>235,00</b>          |



**SitaKaskade Flat**  
İniş Borusu Giriş Elemanı

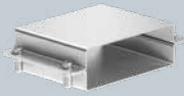
| Çap DN | OD* | Uygulama Özelliği | Boru Ölçüleri (mm x mm) | Ürün Kodu | Tavsiye edilen Fiyat € |
|--------|-----|-------------------|-------------------------|-----------|------------------------|
| 70     | 75  | 1 m               | 120 x 40                | 33 04 04  | <b>332,00</b>          |
| 70     | 75  | 2 m               | 120 x 40                | 33 04 08  | <b>528,00</b>          |
| 100    | 110 | 1 m               | 120 x 40                | 33 04 05  | <b>344,00</b>          |
| 100    | 110 | 2 m               | 120 x 40                | 33 04 09  | <b>539,00</b>          |

\*OD = Dış Çap (mm)



**SitaKaskade Flat**  
Düz Boru Kanalı

| Uygulama Özelliği | Boru Ölçüleri (mm x mm) | Ürün Kodu | Tavsiye edilen Fiyat € |
|-------------------|-------------------------|-----------|------------------------|
| 1 m               | 120 x 40                | 33 04 02  | <b>161,00</b>          |
| 2 m               | 120 x 40                | 33 04 01  | <b>301,00</b>          |

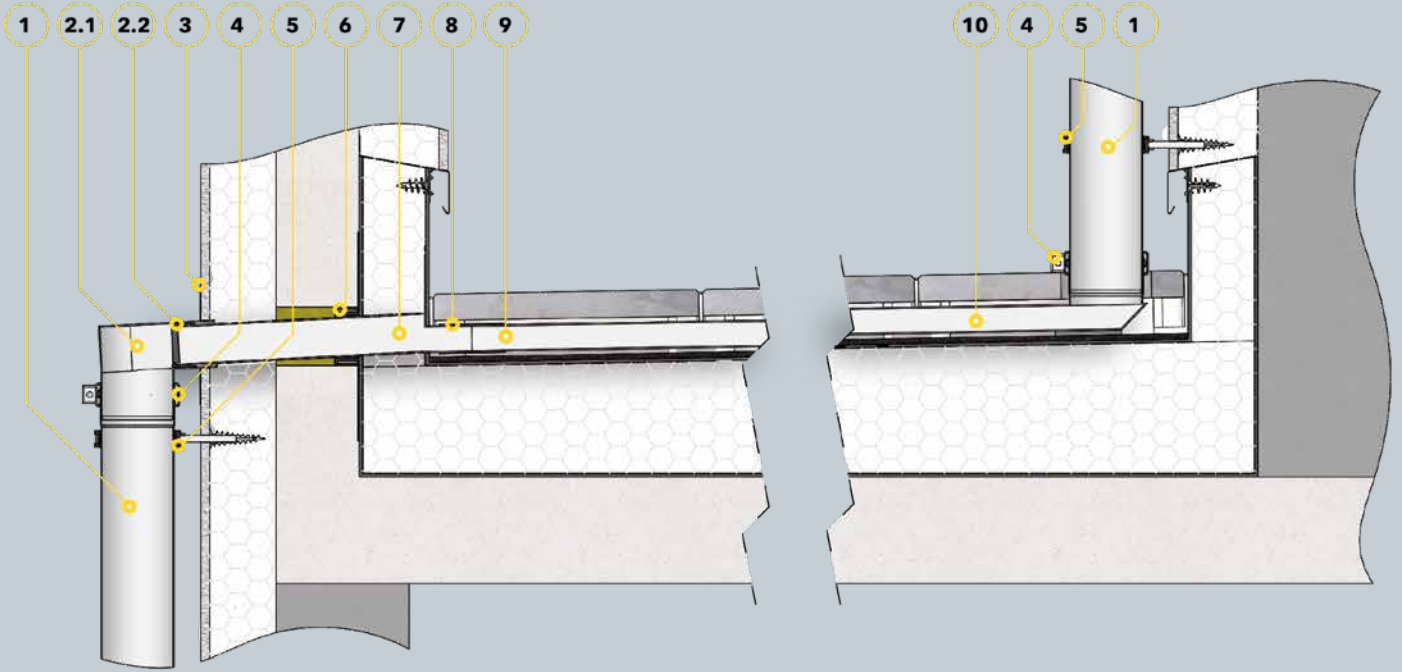


**SitaKaskade Flat**  
Bağlantı Elemanı

| Boru Ölçüleri (mm x mm) | Ürün Kodu | Tavsiye edilen Fiyat € |
|-------------------------|-----------|------------------------|
| 120 x 40                | 33 04 03  | <b>73,00</b>           |

# SitaKaskade Flat

Havalandırmasız kullanılan/gezilen çatı alanlarında  
SitaKaskade Flat



## Malzemeler

1 SitaPipe Paslanmaz Çelik Boru

SitaPipe Borusuna SitaTurbo Geçiş Elemanı bileşenleri:

2.1 Geçiş Elemanı

2.2 Conta

3 SitaTurbo Cephe Plakası

4 SitaPipe Paslanmaz Çelik Emniyet Kelepçesi

5 SitaPipe Paslanmaz Çelik Boru Kelepçesi

6 SitaTurbo Buhar Bariyeri

7 SitaKaskade Flat Parapet Geçiş Elemanı

8 SitaKaskade Flat Bağlantı Elemanı

9 SitaKaskade Flat Düz Boru Kanalı

10 SitaKaskade Flat İniş Borusu Giriş Elemanı

## Çatı Elemanları

Havalandırmasız yükseltilmiş taş veya ahşap zeminli çatı/teras/balkon alanların mevzuatlara göre şekli:

- + Ayaklar üzerinde yükseltilmiş zemin
- + Koruma örtüsü
- + Su Yalıtımı
- + Isı Yalıtımı
- + Buhar Bariyeri
- + Alt Konstrüksiyon

# SitaRetention Twist

## Çok Kolay Yavaşlatma.

YY



- + Özellikle su akışını azaltmak için konvansiyonel süzgeçlerde kullanım için
- + İzin verilen akış hızının bireysel olarak ayarlanması için ölçekli ve delikli elemanlar
- + Çakıl tutuculu ve yeşil çatı şaftları az yüklü yeşil çatılar için
- + Süzgeç potasına kolayca uygulanma
- + Entegre bir boru aracılığıyla iniş borusunun havalandırılması



# SitaRetention Twist

## Çok Kolay Yavaşlatma.

Giderek belediyeler kamu yağmur su kanalizasyona suyun aşırı yüklenmesini önlemek için yağışların tahliye hacmini kısıtlıyor. Konvansiyonel drenaj giderlerinde kullanılan **SitaRetention Twist** sayesinde istenilen tahliye miktarı kolay ve kontrollü şekilde tahliye edilebilir.



**SitaRetention Twist**  
Çakıl Tutuculu

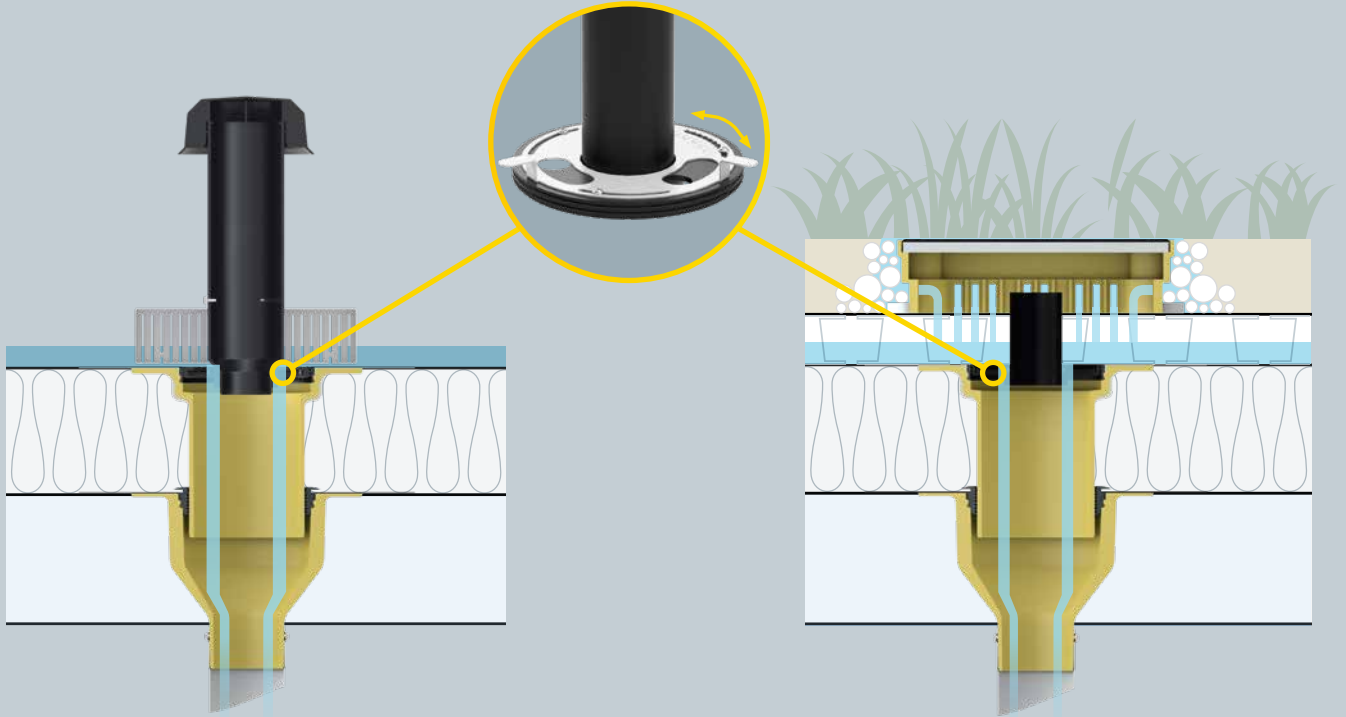
| Uyumluluk               | Uygulama Özelliği | Ürün Kodu | Tavsiye edilen Fiyat € |
|-------------------------|-------------------|-----------|------------------------|
| SitaStandard, SitaIndra | Çakıl Tutuculu    | 40 92 01  | <b>524,00</b>          |
| SitaTrendy              | Çakıl Tutuculu    | 40 92 03  | <b>577,00</b>          |



**SitaRetention Twist**  
Çakıl Tutucusuz

| Uyumluluk               | Uygulama Özelliği | Ürün Kodu | Tavsiye edilen Fiyat € |
|-------------------------|-------------------|-----------|------------------------|
| SitaStandard, SitaIndra | Çakıl Tutucusuz   | 40 92 02  | <b>297,00</b>          |
| SitaTrendy              | Çakıl Tutucusuz   | 40 92 04  | <b>284,00</b>          |

## + Bunu bilmelisiniz.



- + Ayar diski çevirerek belediyenin izin verdiği tahliye hacmine tam olarak ayarlanır
- + Ek ağırlıksız veya ağırlıklı çatılar ve yeşil çatılar için uygundur
- + Çatı süzgecinde veya süzgecin yükseltme elemanına basit kurulum

# SitaFireguard® Boru Geçiři

## Yangın Korunmalı Geçiř.

### Set halinde yangın korunma.

YK

HB



Düz çatıların ilk yangın korunmalı boru geçiři!

- + DIN 18234'e göre önleyici yangın koruması için
- + Yangın koruma tapası yangının yayılmasını önler
- + Komple set olarak kolay ve güvenli montaj sağlar
- + Kabloların ve metal boruların güvenli şekilde döřenmesi için
- + İstenilen bağlantı yakalıđı dahil

# SitaFireguard® Boru Geçişi

## Yangın Korumalı Geçiş. Set halinde yangın korunma.

Çatıdaki küçük boru geçişleri bile yangının çatıya ulaşmasını sağlar. **SitaFireguard® boru geçişi** bu riski ortadan kaldırır: yangın durumunda şişen ve yangının yayılmasını önleyen bir yangın koruma tapası sayesinde. SitaFireguard® boru geçişi, DIN 18234'e göre yangın koruma gereksinimlerine sahip kullanılan ve kullanılmayan düz çatılar üzerinden tüm kablo ve medya kanalları için güvenli yöntemdir. İsteğe bağlı bağlantı yakalığı dahil taban plakası ile yaklaşık bütün yalıtım malzemeleri ile sızdırmazlık gerçekleştirilebilir. Bu, piyasadaki düz çatılar için ilk yanmaz boru geçiştir.



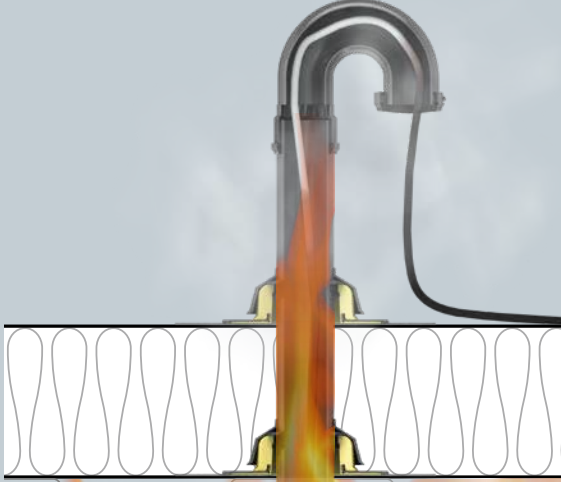
| Çap DN | OD* | Isı yalıtımın köprülemesi en az (mm) | Isı yalıtımın köprülemesi en yüksek (mm) | Ürün Kodu | Tavsiye edilen Fiyat € |
|--------|-----|--------------------------------------|------------------------------------------|-----------|------------------------|
| 100    | 110 | 60                                   | 450                                      | F30 51 xx | <b>689,00</b>          |
| 150    | 160 | 60                                   | 450                                      | F30 52 xx | <b>1033,00</b>         |

\*OD = Dış Çapı/Ölçüler (mm)

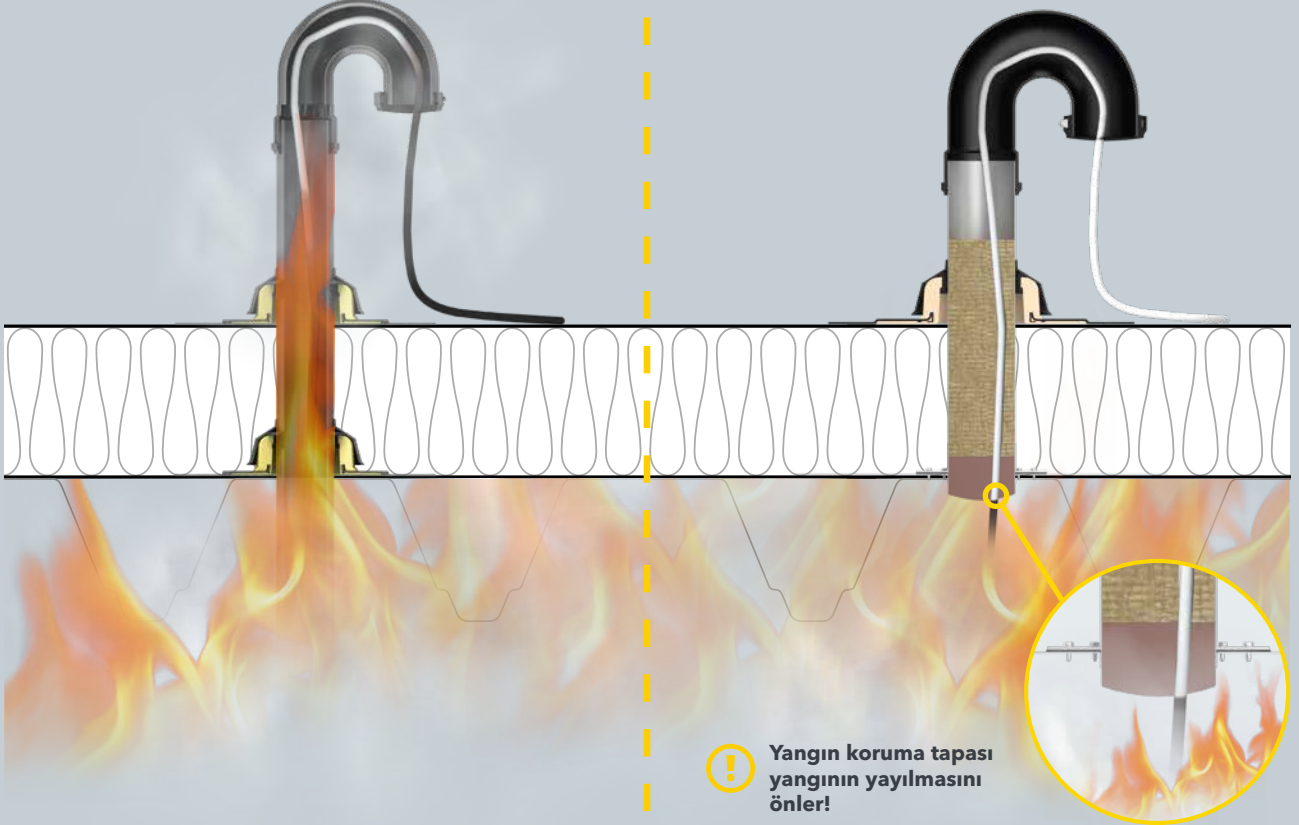
xx = Ürün kodun son iki rakamı isteğe bağlı bağlantı yakalığını belirler

## + Bunu bilmelisiniz.

**A** SitaVent Boru Geçişi  
Havalandırılmayan çatı  
konstrüksiyonunda uygulama  
örneği



**B** SitaFireguard® Boru Geçişi  
Havalandırılmayan çatı  
konstrüksiyonunda uygulama  
örneği



! Yangın koruma tapası yangının yayılmasını önler!

- + Entegreli yangın koruma tapası sayesinde yangının yayılmasını önler
- + Düz çatılar için ilk yanmaz boru geçişi
- + DIN 18234 standardın şartlarını yerine getirir

## Sita ürün alanları:

**KD**

Konvansiyonel  
Drenaj

**BT**

Balkon ve Teras  
Drenajı

**YK**

Yangın  
Koruması

**SD**

Sifonik  
Drenaj

**D**

Drenaj

**P**

Pipe

**AD**

Acil Durum  
Drenajı

**YY**

Yeşil çatı /  
yağmur tutm

**PD**

Parapet  
Drenajı

**O**

Onarım

**K**

Kaskad

**HB**

Havalandırma ve  
Boru geçişi

**Sita Bauelemente GmbH**  
Ferdinand-Braun-Straße 1  
33378 Rheda-Wiedenbrück  
**T** +49 2522 8340-0  
**E** info@sita-bauelemente.de  
**W** sita-bauelemente.de

