

SitaDSS Profi
Düşük ağırlık.
Moda dışı görünüm.



- + PE boru hatlarına doğrudan bağlamak için
- + Yüksek akış performansı
- + Parça sayısının az olması sayesinde basit montaj
- + Üniversal kullanım
- + İsteğe bağlı bağlantı yakalığı veya serbest/sabit flanş konstrüksiyonu



SitaDSS Profi
çatı süzgeci



SitaDSS Profi
çatı süzgeci
Airstop'suz



SitaDSS Profi
vidalı flanş



SitaDSS Profi
vidalı flanş
Airstop'suz



SitaDSS Profi
yükseltme elemanı



SitaDSS Profi
vidalı flanş
yükseltme elemanı



SitaDSS Profi
taşma elemanı



SitaMore
takviye sacı



SitaMore
boru yakalığı ısıtıcısı



SitaDSS Profi
yalıtım kalıbı
yükseltme elemanı

SitaDSS Profi

Ürün özelliklerine genel bakış:

Ürün özellikleri

Kullanım alanları	Kullanılan ve kullanılmayan, düz ve düz eğimli büyük çatı yüzeylerinde DIN EN 12056-3 ve DIN 1986-100'e göre ana drenaj ve acil durum drenajı için.
Malzeme	Poliüretan
Bağlantı türü	Yakalıklı
Ürün modeli	dikey
Uygulama	Airstop'lu veya Airstop'suz
Renk	Sarı, siyah
Yüzey	Pürüzsüz
Sıcaklık direnci min.	-20 °C
Sıcaklık direnci maks.	80 °C
Malzeme sınıfı	B2 normal alevlenebilir
Genel nitelikler	Temiz, kabarcıklı, gözenek, çatlak ve benzeri yok
Özellikler	<ul style="list-style-type: none">+ Isı yalıtımlı+ Mükemmel hava koşulları mukavemeti (UV/IR ışınımı)+ Çevre şartlarından doğan normal bilinen etkilere karşı dirençli+ Darbeye ve çarpmalara dayanıklı+ Uzun ömürlü
Uygulama	Genel kural olarak kabul edilen uygulama kuralları (aaRdT) ile Sita Bauelemente GmbH firmasının montaj örnekleri ve montaj talimatları esas alınmıştır. Montaj örnekleri sadece birer inceleme detayı olarak işlev görür ve bağlayıcı olmayan genel bir öneridir. Uygulama sadece şematik biçimde gösterilmiş olup, hiç bir durumda yetkili uzman uygulama şirketlerin gerekli tesis, detay ve montaj planlamasının yerine geçmemektedir. Uygulanabilirlik, bütünlük ve ölçüler ilgili projedeki müşteri/planlayıcı/uygulamacı vs. tarafından kendi sorumluluğu çerçevesinde kontrol edilmeli ve yerel koşullara göre uyarlanmalı ya da tasarlanmalıdır. Harici donanımlar şematik olarak tamlik ve doğruluk bakımından sorumluluk üstlenmeden gösterilmiştir. Montaj broşürleri, uygulama yönetmelikleri ve sistem ruhsatlarında yer alan ilgili teknik veriler dikkate alınmalıdır.

Kalite belgeleri



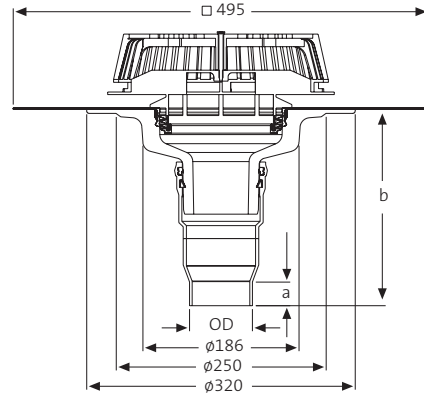
SitaDSS Profi çatı süzgeci



Performans metni

SitaDSS Profi sifonik drenaj süzgeci, poliüretandan, ısı yalıtımlı, RAL kalite GZ-694 şartları gereğince daha yüksek kalite standardıyla DIN EN 1253-2'ye uygun, DN 56 veya DN 70 anma çaplarında. PE borulara doğrudan bağlantı için (alın kaynak veya elektrikli kaynak manşonu ile), sifonik drenaj için, çatı su yalıtımına uygun, isteğe bağlı büyük bağlantı yakalıklı (495 x 495 mm) ve bağlantı yakalığının ek emniyeti ile birlikte verilen çakıl tutucu ile Airstop'un veya taşıma elemanının oturması için sabitleme halkalı. Seçmeli olarak çakıl tutuculu Airstop ile veya olmadan mevcut, teslim ve profesyonel şekilde montaj edin.

Teknik çizim



Anma çapları, boru uzunluğu, ölçüler ve ürün numaraları

Anma çapı DN	OD*	a (mm)	b (mm)	Geçiş/ karot delme (mm)	Ürün numarası
56	56	29	257	ø 250	14 02 xx
56	56	29	257	ø 250	14 32 xx**
70	75	32	178	ø 250	14 04 xx
70	75	32	178	ø 250	14 34 xx**

*OD = dış çap (mm)

xx = isteğe bağlı bağlantı yakalığı için ürün sonu kodu, bkz. sayfa 81.

**Airstop hariç, sadece SitaDSS Profi için SitaDSS Profi taşıma elemanı ile birlikte kombine olarak acil drenaj için kullanılmalıdır.

Akış debisi l/s DIN EN 1253'e göre

Anma çapı DN	Su yüksekliği (mm)										
	5	10	15	20	25	30	35	40	45	50	55
56	0,7	2,0	3,2	4,1	4,9	6,6	8,2	8,2	8,2	8,2	8,2
70	0,5	1,3	2,8	4,2	5,5	7,6	9,4	12,9	16,3	16,7	17,0

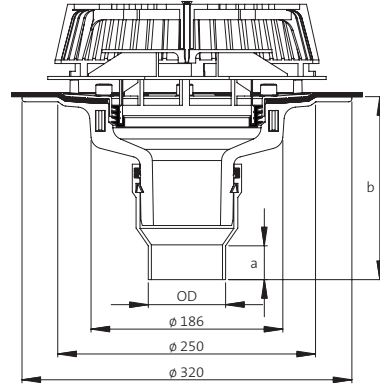
SitaDSS Profi vidalı flanş



Performans metni

SitaDSS Profi sifonik drenaj süzgeci, poliüretandan, ısı yalıtımlı, RAL kalite GZ-694 şartları gereğince daha yüksek kalite standardıyla DIN EN 1253-2'ye uygun, DN 56 veya DN 70 anma çaplarında. PE borulara doğrudan bağlantı için (alın kaynak veya elektrikli kaynakmanşonu ile), sifonik drenaj için, süzgecin alt konstrüksiyona monte edilmesi için önceden hazırlanmış deliklerle, birlikte verilen vidaların oturması için köpük kaplı montaj halkası, alüminyumdan serbest flanş ve bitümen, plastik veya kauçuk su yalıtımın sıkıştırılması için iki conta. Seçmeli olarak çakıl tutuculu Airstop ile veya olmadan mevcut, teslim ve profesyonel şekilde montaj edin.

Teknik çizim



Anma çapları, boru uzunluğu, ölçüler ve ürün numaraları

Anma çapı DN	OD*	a (mm)	b (mm)	Geçiş/ karot delme (mm)	Ürün numarası
56	56	29	257	ø 250	14 02 99
56	56	29	257	ø 250	14 32 99**
70	75	32	178	ø 250	14 04 99
70	75	32	178	ø 250	14 34 99**

*OD = dış çap (mm)

**Airstop hariç, sadece SitaDSS Profi için SitaDSS Profi taşıma elemanı ile birlikte kombine olarak acil drenaj için kullanılmalıdır.

Akış debisi l/s DIN EN 1253'e göre

Anma çapı DN	Su yüksekliği (mm)										
	5	10	15	20	25	30	35	40	45	50	55
56	0,7	2,0	3,2	4,1	4,9	6,6	8,2	8,2	8,2	8,2	8,2
70	0,5	1,3	2,8	4,2	5,5	7,6	9,4	12,9	16,3	16,7	17,0

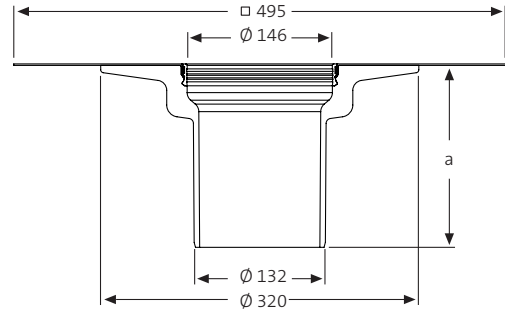
SitaDSS Profi yükseltme elemanı



Performans metni

SitaDSS Profi yükseltme elemanı, poliüretandan, RAL kalite GZ-694 şartları gereğince daha yüksek kalite standardıyla DIN EN 1253-2'ye uygun, ısı yalıtımlı, 60-320 mm yalıtım malzemesi kalınlıkları için. Çatı su yalıtımına uygun, isteğe bağlı büyük köpük kaplı bağlantı yakalıklı (495 mm x 495 mm) ve bağlantı yakalığının ek emniyeti için sabitleme halkalı. Geri tepme/birikme emniyeti için çok dudaklı contası dahil komple teslim ve profesyonel şekilde montaj edin.

Teknik çizim



Yükseklikler, ısı yalıtımını köprüleme ve ürün numaraları

a (mm)	Isı yalıtımını köprüleme min-maks (mm)	Ürün numarası
183	60-150	14 25 xx
251	60-220	14 26 xx
355	60-320	14 27 xx

xx = İsteğe bağlı bağlantı yakalığı için ürün sonu kodu, bkz. sayfa 81.

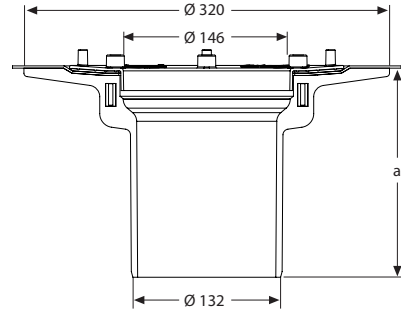
SitaDSS Profi vidalı flanş yükseltme elemanı



Performans metni

SitaDSS Profi vidalı flanş yükseltme elemanı, poliüretandan, RAL kalite GZ-694 şartları gereğince daha yüksek kalite standardıyla DIN EN 1253-2'ye uygun, 60-320 mm yalıtım malzemesi kalınlıkları için, süzgeci alt konstrüksiyona sabitlemek için önceden hazırlanmış delikler ile. Birlikte verilen vidaların oturması için köpük kaplı montaj halkası, alüminyumdan serbest flanş ve bitümen, plastik veya kauçuk su yalıtımın sıkıştırılması için iki conta. Geri tepme/birikme emniyeti için çok dudaklı contası dahil komple teslim ve profesyonel şekilde montaj edin.

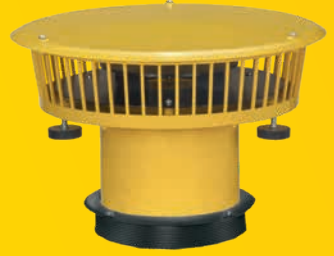
Teknik çizim



Yükseklikler, ısı yalıtımını köprüleme ve ürün numaraları

a (mm)	Isı yalıtımını köprüleme min-maks (mm)	Ürün numarası
183	60-150	14 25 99
251	60-220	14 26 99
355	60-320	14 27 99

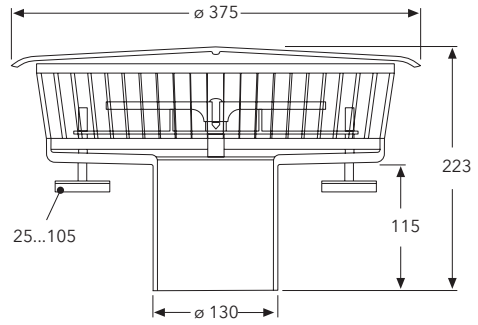
SitaDSS Profi Taşma elemanı



Performans metni

SitaDSS Profi taşma elemanı, poliamitten, RAL kalite GZ-694 şartları gereğince daha yüksek kalite standardıyla DIN EN 1253-2'ye uygun, SitaDSS Profi, SitaDSS Profi vidalı flaş, SitaSani® 160 DSS sifonik drenaj süzgeçleri ve yükseltme elemanları için, acil su drenajı ve 25-105 mm su yükseklikleri için, taşma elemanının çatı süzgecine veya yükseltme elemanına doğru sızdırmazlığın sağlanması için çok dudaklı conta ile. Kademesiz yükseklik ayarlı üç kauçuk kaplı metal ayaklar ile, ayak başına kurulum yüzeyi: 19,6 cm², galvanize vida dişli çubuk M 8 mm x 90 mm, vidalı ve revizyon için çıkartılabilir kapalı kapak, çevreleyen 51 köprüye sahip sarı renkli gövde ile. Taşma yükseklikleri kademesiz ayarlanabilir, akış performansını yükseltmek için büyük giriş potali, komple teslim ve profesyonel şekilde montaj edin.

Teknik çizim



Seriler, su yükseklikleri ve ürün numaraları

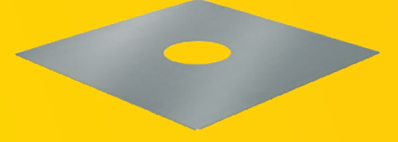
Taşma elemanı serisi	Su yüksekliği (mm)	Ürün numarası
SitaDSS Profi, SitaDSS Profi vidalı flaş, SitaSani® 160 DSS, SitaSani® 160 DSS vidalı flaş	25-105	14 90 01

Akış debisi l/s DIN EN 1253'e göre

Anma çapı DN	OD*	Su yüksekliği (mm)											
		5	10	15	20	25	30	35	40	45	50	55	
56	56	0,9	2,2	3,5	5,2	6,9	8,2	8,2	8,2	8,2	8,2	8,2	
70	75	1,0	2,1	3,6	5,6	7,4	10,6	13,6	17,0	17,1	17,1	17,2	

*OD = dış çap (mm)

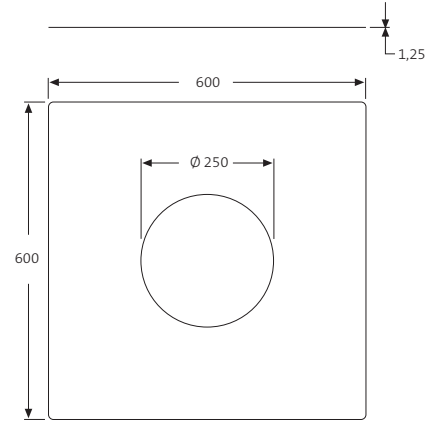
SitaMore Takviye sacı



Performans metni

SitaMore takviye sacı, DIN 18807'ye göre bant galvanize çelik sacdan. Kalınlık 1,25 mm, çelik trapez profil çatılardaki küçük geçişlerin desteklenip takviye edilmesi için, teslim ve profesyonel şekilde montaj edin.

Teknik çizim



Model ve ürün numarası

Model	Ürün numarası
SitaDSS Profi, SitaDSS Profi vidalı flanş, SitaDSS Multi	10 90 00

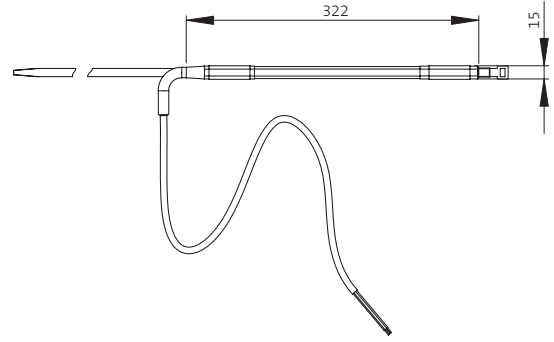
SitaMore Boru yakalığı ısıtıcısı



Performans metni

SitaMore boru yakalığı ısıtıcısı, çatı süzgeçlerinin ve boru hatlarının ısıtılması için, -20 °C'de yakl. 10 Watt ve 230 Volt ısıtma gücüne sahip, kendinden ayarlı PTC ısıtıcı, iki kablo bağı ile borulara veya çatı süzgeçlerine kolayca monte edilebilir. Bir trafo gerekli değildir. Teslim ve profesyonel şekilde montaj edin.

Teknik çizim



Akım beslemesi ve ürün numarası

Elektrik beslemesi	-20°C'de ısıtma gücü	Ürün numarası
230 V	yakl. 10 Watt	10 90 35

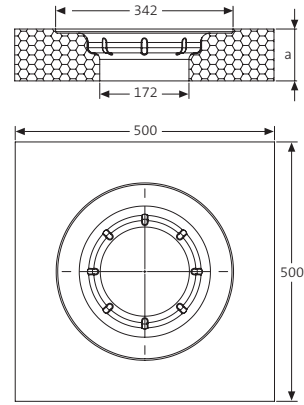
SitaDSS Profi yükseltme elemanı yalıtım kalıbı



Performans metni

SitaDSS Profi yükseltme elemanı yalıtım kalıbı, poliüretandan, buhar blokajında kolayca yapıştırmak için, örn. Terokal yalıtım yapıştırıcısı TK 395 ile yalıtım kalıbına yapıştırma ile yükseltme elemanının mekanik montajı olmadan, boyut 500 x 500 x 100 mm ya da 500 x 500 x 60 mm, ısı iletkenliği $\Lambda = 0,025 \text{ W/mK}$, basınca dayanıklılığı 200 kPa, ham yoğunluk yakl. 50 kg/m^3 , ısı köprülerinin engellenmesi için ısı yalıtımı ve montaj yardımcısı olarak. Teslim ve profesyonel şekilde montaj edin.

Teknik çizim

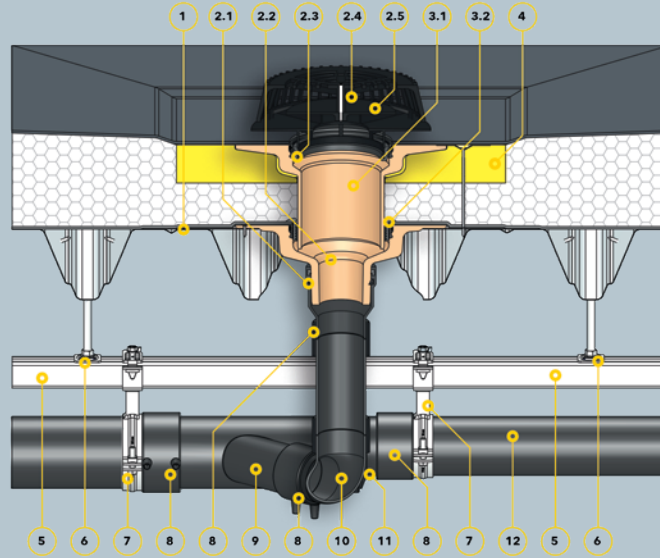


Seri, ölçüler ve ürün numarası

Serisi	a (mm)	Ürün numarası
SitaDSS Profi yükseltme elemanı	100	14 50 05
	60	14 50 06

SitaDSS Profi

SitaDSS Profi havalandırılmayan çatı konstrüksiyonunda



Bileşenler

- 1 SitaMore takviye sacı
- SitaDSS Profi bileşenleri:**
- 2.1 halkalı PE mufu
- 2.2 ana gövde
- 2.3 Airstop için sabitleme halkası
- 2.4 çakıl tutucu
- 2.5 Airstop
- SitaDSS Profi yükseltme elemanı bileşenleri:**
- 3.1 ana gövde
- 3.2 conta
- 4 SitaDSS Profi yükseltme elemanı yalıtım kalıbı

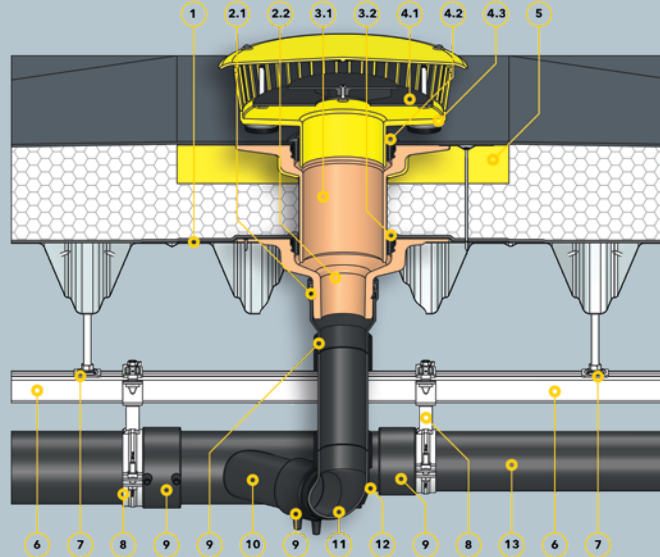
- 5 SitaDSS Rail montaj rayı
- 6 SitaDSS Rail ray askısı
- 7 SitaDSS Clamp kelepçe
- 8 SitaDSS PE elektro kaynak manşonu
- 9 SitaDSS PE çatal
- 10 SitaDSS PE dirsek
- 11 SitaDSS PE redüksiyon
- 12 SitaDSS PE boru

Çatı konstrüksiyonu

- Teknik kurallara göre havalandırılmayan çatı konstrüksiyonu:**
- + su yalıtımı
 - + ısı yalıtımı
 - + buhar blokajı
 - + alt konstrüksiyon

SitaDSS Profi

SitaDSS Profi ile SitaDSS Profi taşma elemanı, acil drenaj için havalandırılmayan çatı konstrüksiyonunda



Bileşenler

- 1 SitaMore takviye sacı
- SitaDSS Profi bileşenleri:**
- 2.1 halkalı PE mufu
- 2.2 ana gövde
- SitaDSS Profi yükseltme elemanı bileşenleri:**
- 3.1 ana gövde
- 3.2 conta
- SitaDSS Profi taşma elemanı bileşenleri:**
- 4.1 Airstop
- 4.2 conta
- 4.3 ana gövde

- 5 SitaDSS Profi yükseltme elemanı yalıtım kalıbı
- 6 SitaDSS Rail montaj rayı
- 7 SitaDSS Rail ray askısı
- 8 SitaDSS Clamp kelepçe
- 9 SitaDSS PE elektro kaynak manşonu
- 10 SitaDSS PE çatal
- 11 SitaDSS PE dirsek
- 12 SitaDSS PE redüksiyon
- 13 SitaDSS PE boru

Çatıkonstrüksiyonu

- Teknik kurallara göre havalandırılmayan çatı türü:**
- + su yalıtımı
 - + ısı yalıtımı
 - + buhar blokajı
 - + alt konstrüksiyon