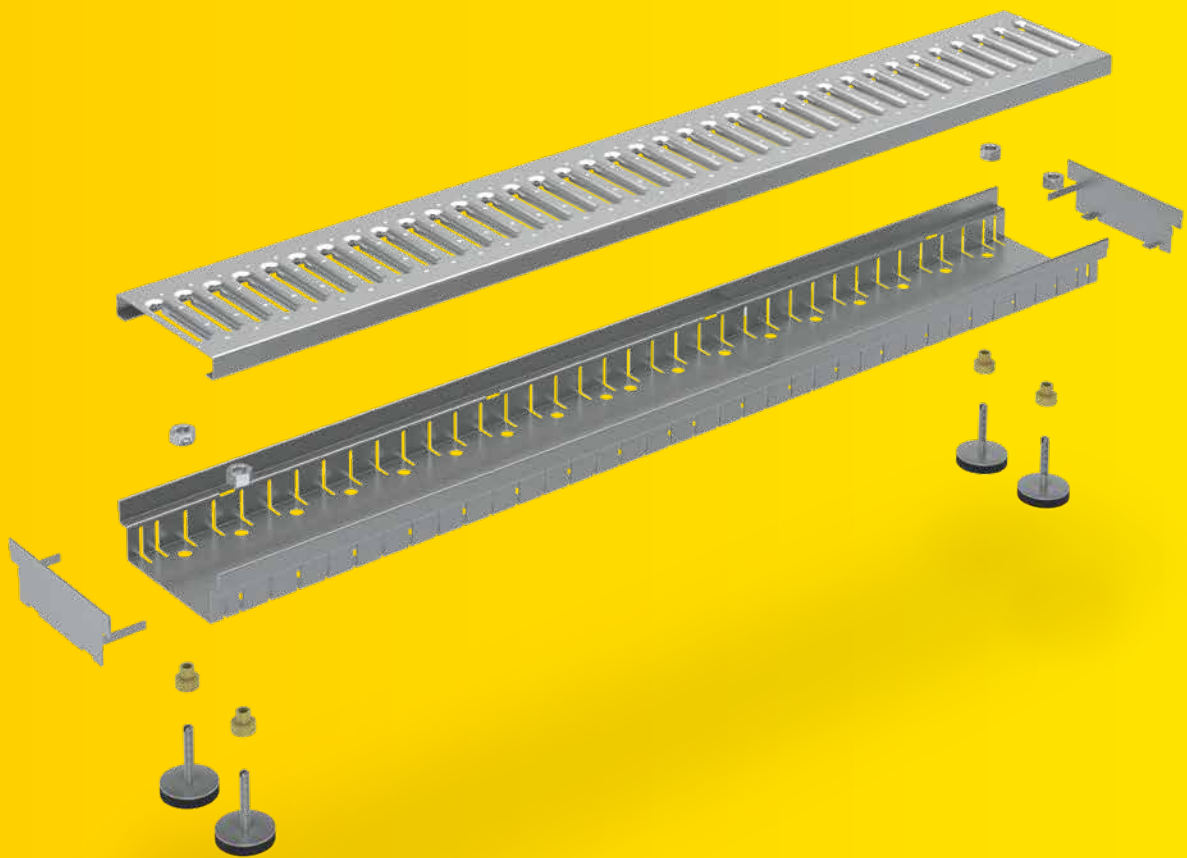


SitaDrain® Kastenrinne

Optisch überzeugend.
Leicht zu verlegen.



SitaDrain®
Kastenrinne

- + Zur Reduzierung der Anschlusshöhe auf genutzten Dachflächen
- + Belastungsklasse K 3, rollstuhlbefahrbar
- + Mit Gitterrost, Stegrost, Längsstabrost oder Designrost
- + Höhen: 30 mm, 40 mm und 50 mm



SitaDrain® Kastenrinne
Edelstahl rostfrei



SitaDrain® Kastenrinne
mit Designrost,
Edelstahl rostfrei



SitaDrain® Kastenrinne
Stahl verzinkt



SitaDrain® Kastenrinne
Höheinstellset



SitaDrain®
Gelenkfüße



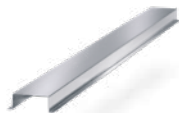
SitaDrain® Kastenrinne
Befestigung



SitaDrain® Kastenrinne
Kopfstück



SitaDrain®
Kiesleiste



SitaDrain®
Stichkanal

SitaDrain® Kastenrinne

Produktmerkmale im Überblick:

Produktmerkmale

Einsatzgebiete	Zur Ableitung des Regenwassers und zur Ergänzung der Ablaufsysteme auf Balkonen und Terrassen
Material	Stahl verzinkt Edelstahl rostfrei
Baustoffklasse	Euroklasse A1 / A1 nicht brennbar
Eigenschaften	+ Unempfindlich gegenüber Witterungseinflüssen (UV-/IR-Strahlung, Niederschlag, Temperatur, Ozon, etc.) + Stoß- und schlagfest + Langlebig
Verarbeitung	Grundlage sind die allgemein anerkannten Regeln der Technik (aaRdT) sowie die Einbaubeispiele und Einbauanleitungen der Sita Bauelemente GmbH. Die Einbaubeispiele dienen nur als Anschauungsdetail und sind ein allgemeiner, unverbindlicher Vorschlag. Die Ausführung ist nur schematisch dargestellt und ersetzt in keinem Fall die erforderliche Werk-, Detail- und Montageplanung der zuständigen Fachunternehmen. Die Anwendbarkeit, Vollständigkeit und Maße sind vom Kunden/Planer/Verarbeiter etc. beim jeweiligen Bauvorhaben eigenverantwortlich zu prüfen und auf die örtlichen Gegebenheiten anzupassen bzw. abzustimmen. Angrenzende Gewerke sind schematisch ohne Gewähr auf Vollständig- und Richtigkeit dargestellt. Die jeweiligen technischen Vorgaben in den Merkblättern, Verarbeitungsrichtlinien und Systemzulassungen sind zu beachten.

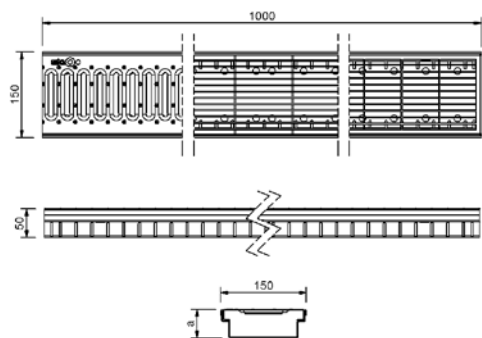
SitaDrain® Kastenrinne Edelstahl rostfrei



Leistungstext

SitaDrain® Kastenrinne mit Einlegerost, Rinne und Einlegerost aus Edelstahl rostfrei, Werkstoff-Nr. 1.4301, Belastungsklasse K 3 nach DIN EN 1253-2, rollstuhlbefahrbar, in den Maßen 150 mm x 1000 mm, in den Höhen 30 mm, 40 mm oder 50 mm, Rinne mit 4 mm breiten Schlitzlen zur Ableitung des Regenwassers von der Nuttschicht auf die Abdichtungsebene, inklusive Verbindungskralen, liefern und fachgerecht einbauen.

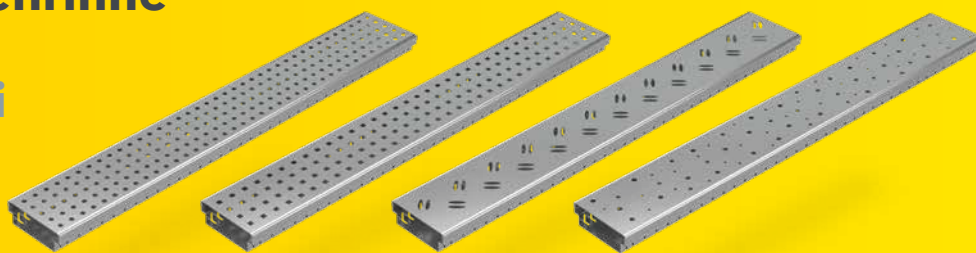
Technische Zeichnung



Ausführung	a (mm)	Artikelnummer
Stegrost	30	22 15 30
Gitterrost		22 15 35
Längsstabrost		22 30 15
Stegrost	40	22 15 40
Gitterrost		22 15 45
Längsstabrost		22 40 15
Stegrost	50	22 15 50
Gitterrost		22 15 55
Längsstabrost		22 50 15

Rostdesigns					
Stegrost		Gitterrost		Längsstabrost	

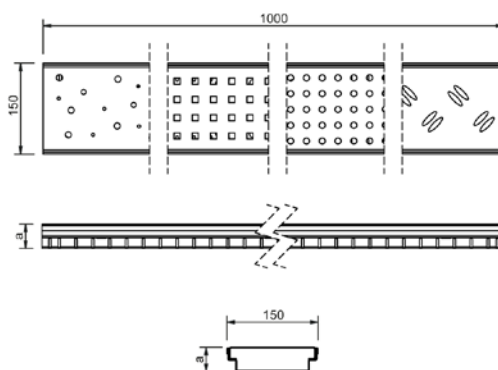
SitaDrain® Kastenrinne mit Designrost, Edelstahl rostfrei



Leistungstext

SitaDrain® Kastenrinne mit Einlegerost, Rinne und Einlegerost aus Edelstahl rostfrei, Werkstoff-Nr. 1.4301, Belastungsklasse K 3 nach DIN EN 1253-2, rollstuhlbefahrbar, in den Maßen 150 mm x 1000 mm, in den Höhen 30 mm, 40 mm oder 50 mm, Rinne mit 4 mm breiten Schlitz zur Ableitung des Regenwassers von der Nuttschicht auf die Abdichtungsebene, inklusive Verbindungskralen, liefern und fachgerecht einbauen.

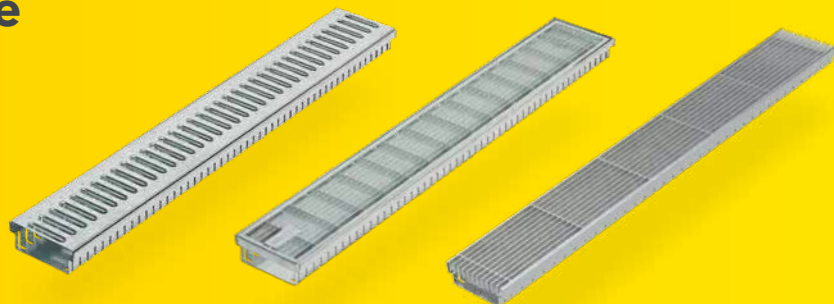
Technische Zeichnung



Ausführung	a (mm)	Artikelnummer
Kreisrost	30	22 30 11
Quadratrost		22 30 12
Ellipsenrost		22 30 13
Bubblerost		22 30 14
Kreisrost	40	22 40 11
Quadratrost		22 40 12
Ellipsenrost		22 40 13
Bubblerost		22 40 14
Kreisrost	50	22 50 11
Quadratrost		22 50 12
Ellipsenrost		22 50 13
Bubblerost		22 50 14

Rostdesigns							
Kreisrost		Quadratrost		Ellipsenrost		Bubblerost	

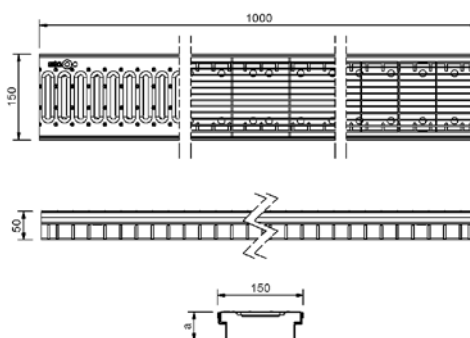
SitaDrain® Kastenrinne Stahl verzinkt



Leistungstext

SitaDrain® Kastenrinne mit Einlegerost, Rinne und Einlegerost aus Stahl verzinkt, Belastungsklasse K 3 nach DIN EN 1253-2, rollstuhlbar, in den Maßen 150 mm x 1000 mm, in den Höhen 30 mm, 40 mm oder 50 mm, Rinne mit 4 mm breiten Schlitz zur Ableitung des Regenwassers von der Nutzschicht auf die Abdichtungsebene, inklusive Verbindungskralle, liefern und fachgerecht einbauen.

Technische Zeichnung



Ausführung	a (mm)	Artikelnummer
Stegrost	30	24 15 30
Gitterrost		24 15 35
Längsstabrost		24 30 15
Stegrost	40	24 15 40
Gitterrost		24 15 45
Längsstabrost		24 40 15
Stegrost	50	24 15 50
Gitterrost		24 15 55
Längsstabrost		24 50 15

Rostdesigns					
Stegrost		Gitterrost		Längsstabrost	

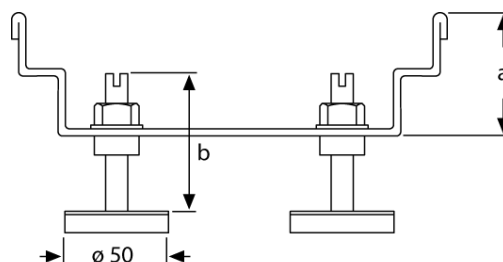
SitaDrain® Kastenrinne Höheneinstellset



Leistungstext

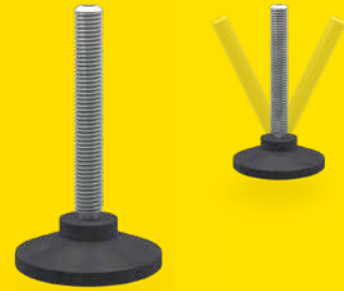
SitaDrain® Höheneinstellset, bestehend aus Gummifüßen mit Edelstahlgewindestiften M8, Sechskantmuttern M12 und Messingtüllen, für eine stufenlose Höheneinstellung der SitaDrain® Kastenrinne aus Edelstahl rostfrei (6 Gummifüße) oder aus Stahl verzinkt (4 Gummifüße) von 50 mm bis 150 mm, liefern und fachgerecht einbauen.

Technische Zeichnung



b (mm)	Rinnenhöhe a = 30 (mm)	Rinnenhöhe a = 40 (mm)	Rinnenhöhe a = 50 (mm)	Material der SitaDrain® Kastenrinne	Artikelnummer
Set1 b = 30	50* - 70	60 - 80	70 - 90	Edelstahl rostfrei	22 91 30
				Stahl verzinkt	24 91 30
Set2 b = 50	70* - 90	70* - 100	70* - 110	Edelstahl rostfrei	22 91 50
				Stahl verzinkt	24 91 50
Set3 b = 90	110* - 130	110* - 140	110* - 150	Edelstahl rostfrei	22 91 90
				Stahl verzinkt	24 91 90

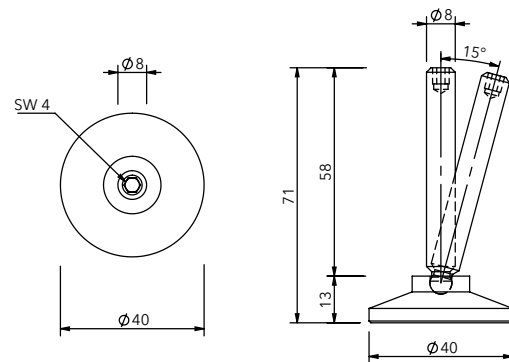
* minimale Höheneinstellung bei Gitter- und Längsstabrost +10 mm



Leistungstext

SitaDrain® Gelenkfüße, Höheneinstellset mit gelenkig gelagerten Füßen, für eine stufenlose Höheneinstellung der SitaDrain® Kastenrinne aus Edelstahl rostfrei (6 Gelenkfüße) oder aus Stahl verzinkt (4 Gelenkfüße) von 80 mm bis 120 mm, bestehend aus Sicherungsmuttern M12, Messingtüllen und Gelenkfüßen M8, liefern und fachgerecht einbauen.

Technische Zeichnung



Rinnenhöhe a = 30 (mm)	Rinnenhöhe a = 40 (mm)	Rinnenhöhe a = 50 (mm)	Material der SitaDrain® Kastenrinne	Artikelnummer
80*-100	80*-110	80*-120	Edelstahl rostfrei	22 80 20
			Stahl verzinkt	24 80 20

* minimale Höheneinstellung bei Gitter- und Längsstabrost +10 mm

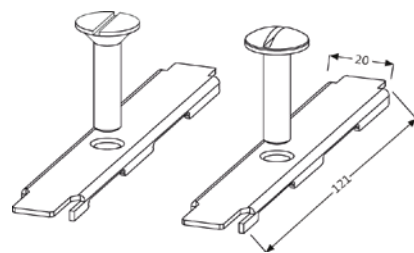
SitaDrain® Kastenrinne Befestigung



Leistungstext

SitaDrain® Kastenrinne Befestigung für Steg- und Gitterrost, aus Edelstahl rostfrei, Werkstoff-Nr. 1.4301. Bestehend aus zwei Befestigungen mit den Abmessungen 121mm x 20 mm und 2 Senkkopfschlitz- bzw. Flachrundschlitzschrauben zur Rostfixierung in der Kastenrinne, liefern und fachgerecht einbauen.

Technische Zeichnung



Ausführung	Artikelnummer
für Stegrost Edelstahl rostfrei und Stahl verzinkt	22 15 10
für Gitterrost Edelstahl rostfrei	22 15 15
für Gitterrost Stahl verzinkt	22 15 20

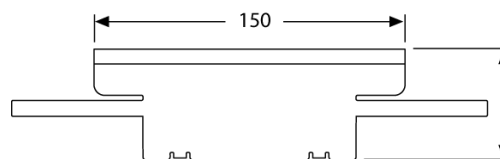
SitaDrain® Kastenrinne Kopfstück



Leistungstext

SitaDrain® Kastenrinne Kopfstück, aus Edelstahl rostfrei, Werkstoff-Nr. 1.4301, oder bandverzinktem Stahl für die SitaDrain® Kastenrinne mit einer Bauhöhe von 30 mm, 40 mm oder 50 mm, liefern und fachgerecht einbauen.

Technische Zeichnung



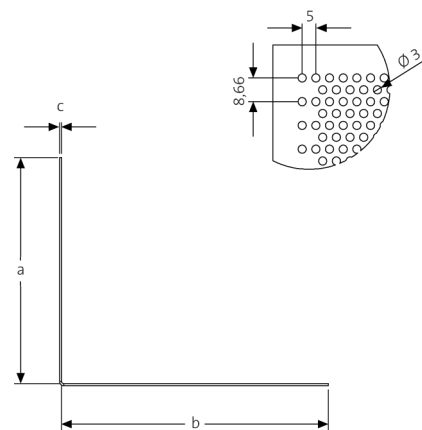
a (mm)	Für Rinnenhöhe (mm)	Artikelnummer Edelstahl rostfrei	Artikelnummer bandverzinkter Stahl
29	30	E22 15 31	E24 15 31
39	40	E22 15 41	E24 15 41
49	50	E22 15 51	E24 15 51



Leistungstext

SitaDrain® Kiesleiste, aus Aluminium-Lochblech, einfach gekantet, umlaufend ungelochter Rand, in den Größen 70mm x 90 mm, 110 mm x 130 mm und 145 mm x 165 mm. 1000 mm lang, zum Anlehen an den Rahmen des SitaDrain®, liefern und fachgerecht einbauen.

Technische Zeichnung



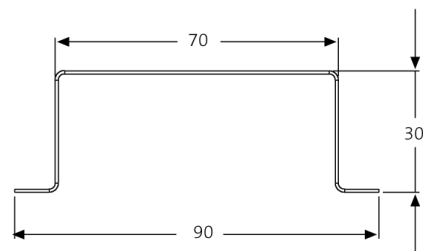
a (mm)	b (mm)	c (mm)	Artikelnummer
70	90	1	E 21 10 02
110	130		21 10 98
145	165		21 10 99



Leistungstext

SitaDrain® Stichkanal, aus bandverzinktem Stahlblech, 30 mm x 70 mm x 1000 mm, mit abgekanteter Auflage zur Weiterleitung des Regenwassers vom Drainagerost zum Gully, zum Beispiel durch ein Splittbett, liefern und fachgerecht einbauen.

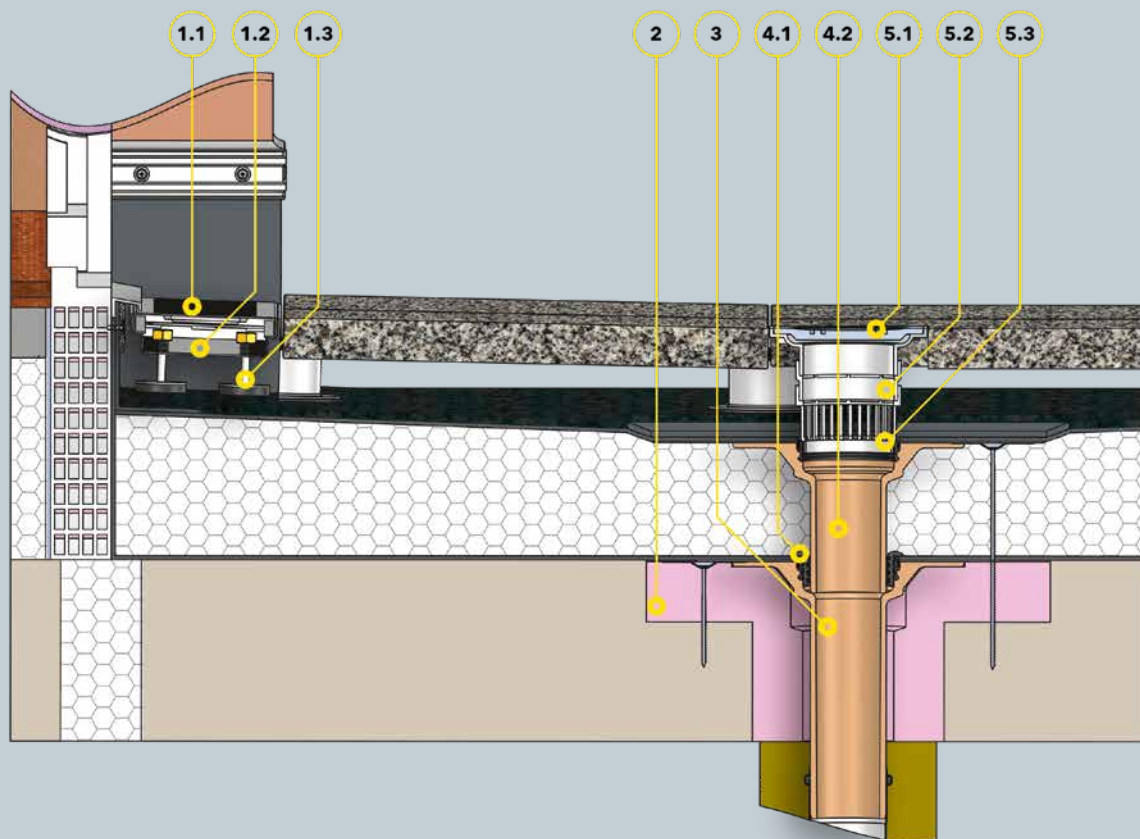
Technische Zeichnung



Artikelnummer
E 20 90 00

SitaDrain® Kastenrinne

SitaDrain® Kastenrinne und SitaCompact im nicht belüfteten
Dachaufbau mit Plattenbelag auf Stelzlager



Bauteile

SitaDrain® Kastenrinne bestehend aus:

- 1.1 Gitterrost
- 1.2 Grundkörper
- 1.3 Höheneinstellset
- 2 SitaCompact Dämmkörper
- 3 SitaCompact senkrecht

SitaCompact Aufstockelement bestehend aus:

- 4.1 Dichtring
- 4.2 Grundkörper

SitaCompact Balkonaufsatz bestehend aus:

- 5.1 Endrost
- 5.2 Höhenausgleichsstück
- 5.3 Gittereinlasssieb

Dachaufbau

Nicht belüfteter Dachaufbau mit
Plattenbelag auf Stelzlager nach
den aaRdT mit:

- + Plattenbelag auf Stelzlager
- + Bautenschutzmatte
- + Abdichtung
- + Wärmedämmung
- + Dampfsperre
- + Unterkonstruktion