

SitaTurbo



- Hervorragende Ablaufleistung
- Zur Haupt- und Notentwässerung
- Extrem flache Konstruktion
- Material: Edelstahl
- Flanschkonstruktion nach DIN 18195

Einsatzgebiete - Zur Haupt- und Notentwässerung nach DIN 12056-3 und DIN 1986-100 von genutzten und ungenutzten Dachflächen

Material - Edelstahl, Werkstoffnummer 1.4301

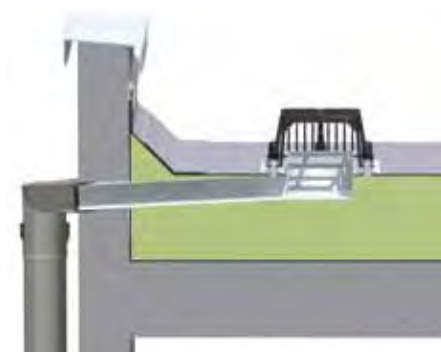
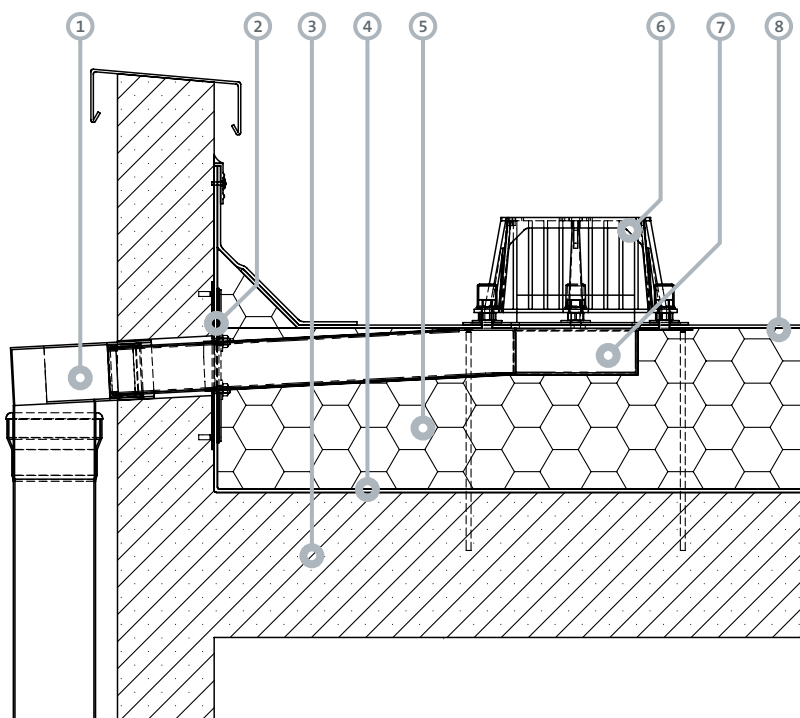
Farbe - Silber

Oberfläche - Glatt

Eigenschaften - Widerstandsfähig gegenüber üblichen Einflüssen aus Umweltbelastungen
Stoß- und schlagfest
Hitzebeständig, Brandschutzklasse A1
Langlebig
Geräuscharm
Nicht brennbar
Übergänge auf Rundrohr
Unterschiedliche Rohrlängen
Sonderkonstruktionen sind möglich

Einbaubeispiel A:

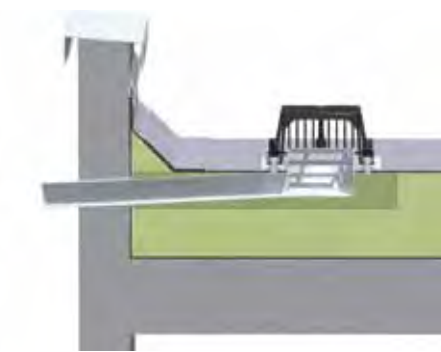
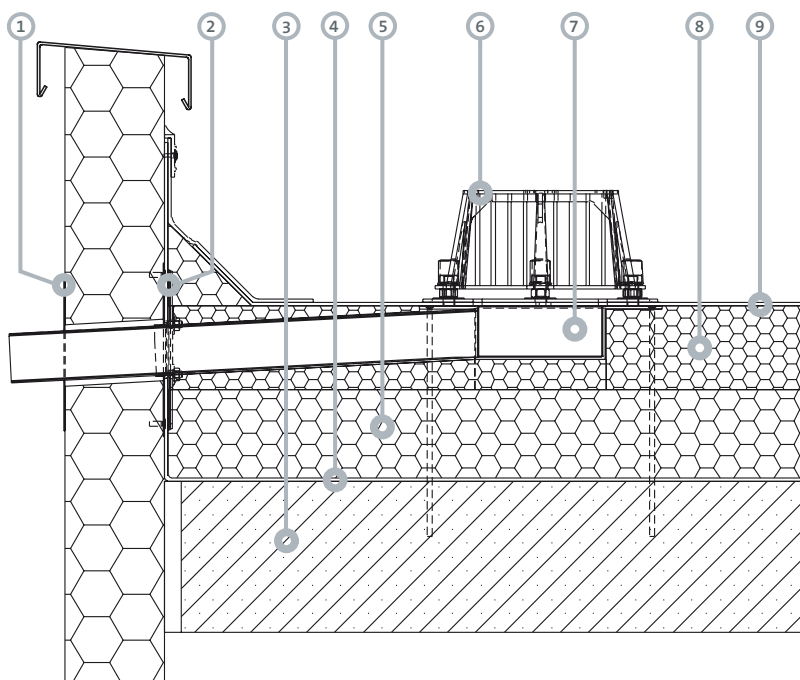
SitaTurbo Attikagully mit SitaTurbo Dampfsperrplatte starr und SitaTurbo Übergangsstück auf Rundrohr in einem nicht belüfteten Dachaufbau (Warmdach).



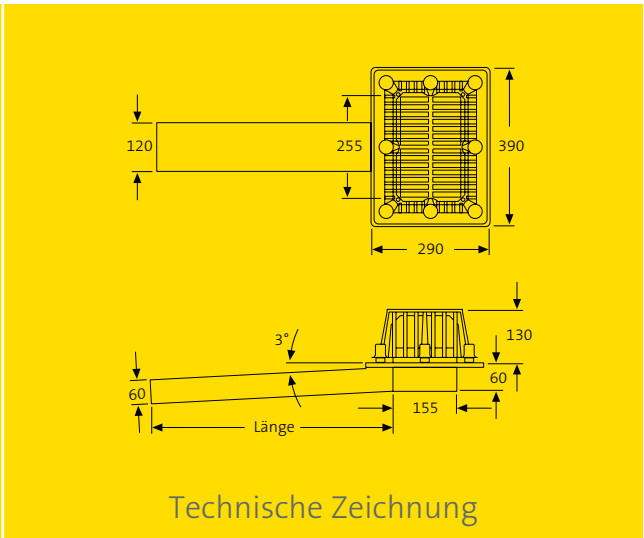
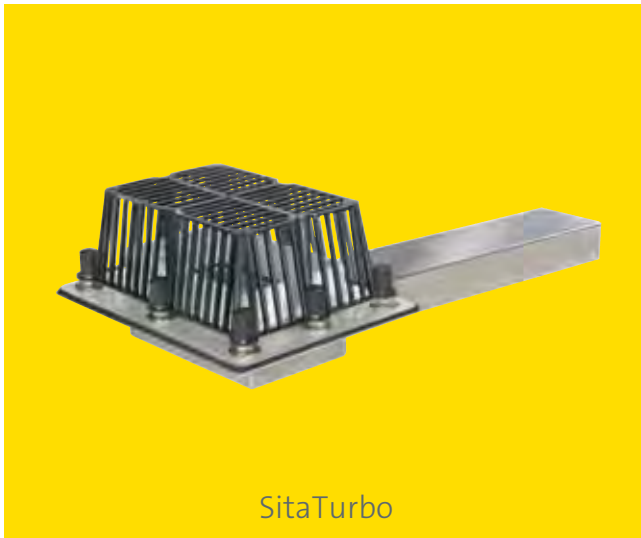
- ① SitaTurbo Übergangsstück auf Rundrohr
- ② SitaTurbo Dampfsperrplatte starr
- ③ Unterkonstruktion
- ④ Dampfsperre
- ⑤ Wärmedämmung
- ⑥ SitaKiesfang
- ⑦ SitaTurbo Attikagully
- ⑧ Abdichtung gem. Flachdachrichtlinien

Einbaubeispiel B:

SitaTurbo Attikagully und SitaTurbo Dampfsperrplatte starr in einem nicht belüfteten Dachaufbau (Warmdach).



- ① SitaTurbo Fassaden-Abdeckplatte
- ② SitaTurbo Dampfsperrplatte starr
- ③ Unterkonstruktion
- ④ Dampfsperre
- ⑤ Wärmedämmung
- ⑥ SitaKiesfang
- ⑦ SitaTurbo Attikagully
- ⑧ SitaTurbo Dämmkörper
- ⑨ Abdichtung gem. Flachdachrichtlinien



Rohrquerschnitt, Losflanshhöhen und Rohrlängen mit Artikelnummern

Querschnitt des Rohres (mm)	Losflanshhöhe (mm)	Art.-Nr. bei Rohrlänge 600 mm	Art.-Nr. bei Rohrlänge 1000 mm	Übergänge auf Rundrohr
120 x 60	flach	18 60 99	18 62 99	In den Nennweiten DN 50 70 100 125. Zur Erhöhung der Abflulleistung.
	25	18 63 99	18 64 99	
	35	18 65 99	18 66 99	
	45	18 67 99	18 68 99	
	55	18 69 99	18 70 99	

Abflulleistungen nach DIN EN 1253 in l/s – mit freiem Auslauf

	Wasserspiegeldifferenz (mm)												
	5	10	15	20	25	30	35	40	45	50	55	60	65
Als Speicher	0,6	1,5	2,3	3,0	3,6	3,9	4,1	4,3	4,4	4,5	4,6	4,8	5,0

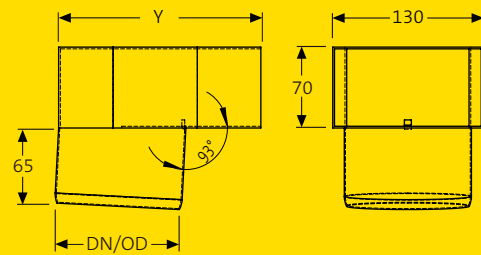
Material: Edelstahl

Ausschreibungstext

SitaTurbo Attikagully, aus Edelstahl, Werkstoffnummer: 1.4301, nach GET (Gütesicherung Entwässerungstechnik) und DIN EN 1253, für die Freispiegelentwässerung, mit Los-/Festflanschkonstruktion nach DIN 18195, mit flachem Losflansch oder Anstaulosflansch und zwei Dichtmanschetten zum Einklemmen von Bitumen-, Kunststoff- oder Kautschukbahnen. Mit acht auf dem Festflansch verschweißten Edelstahlgewindestiften M12, Messingmuttern, Schutzkappen, Unterlegscheiben und Kiesfang, liefern und fachgerecht einbauen.



SitaTurbo Übergangsstück auf Rundrohr



Technische Zeichnung

Nennweiten, Maße, Gewichte und Artikelnummern

Nennweite		Y	Gewicht	Artikelnummer
DN	DN/OD*	(mm)	(kg)	
50	53	124	0,9	18 91 00
70	73	144	1,0	18 91 02
100	102	175	1,2	18 91 04
100	110	175	0,85	18 91 05
125	133	204	1,6	18 91 06

*DN/OD = Außendurchmesser (mm)

Material: Edelstahl

Ablaufleistungen nach DIN EN 1253 in l/s – mit Übergangsstück auf Rundrohr, angeschlossen an einem Fallrohr

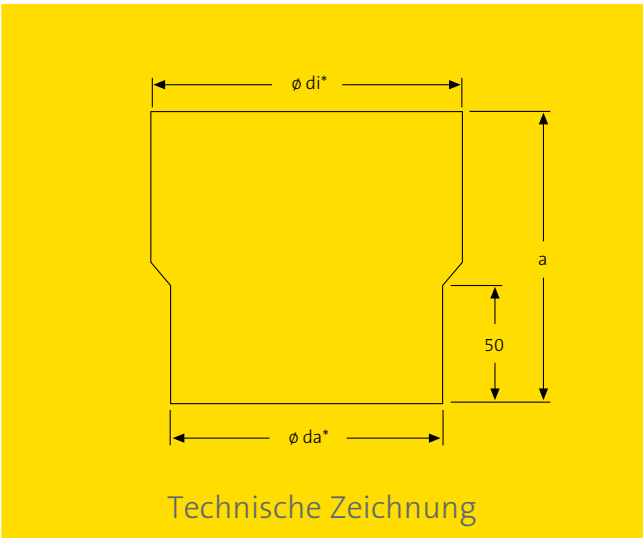
DN	Wasserspiegeldifferenz (mm)												
	5	10	15	20	25	30	35	40	45	50	55	60	65
50	0,3	1,3	2,2	3,3	4,3	5,7	7,1	8,4	9,7	9,9	10,1	10,2	10,2
70	0,5	1,5	2,5	3,5	4,6	5,7	6,8	8,4	10,0	11,8	13,6	14,4	15,2
100	0,6	1,7	2,8	3,9	5,0	6,3	7,6	9,6	11,6	13,5	15,4	17,0	18,5
125	0,6	1,7	2,8	4,0	5,1	6,3	7,5	8,9	10,3	12,5	14,6	16,3	18,0

Ausschreibungstext

SitaTurbo Übergangsstück auf Rundrohr, aus Edelstahl, Werkstoffnummer: 1.4301, zum Übergang von dem SitaTurbo Attikagully auf ein Stahlrundrohr nach DIN EN 1123. In den Nennweiten DN 50, DN 70, DN 100 oder DN 125 und auf das SitaAttika Rohr DN 100. Mit Gleitmittel und Dichtring, liefern und fachgerecht einbauen.



SitaTurbo Adapter auf Zinkrohr



Technische Zeichnung

Teiligkeit, Maße und Artikelnummern

	Durchmesser		a (mm)	Artikelnummer
	Teiligkeit	di*		
6-teilig	102	98	120	E18 91 17
5-teilig	133	118	125	E18 91 18

* di = Innendurchmesser (mm)
 **da = Außendurchmesser (mm)

Ablaufleistungen nach DIN EN 1253 in l/s – mit Übergangsstück auf Rundrohr sowie Adapter auf Zinkrohr, angeschlossen an einem Zinkfallrohr

DN	Wasserspiegeldifferenz (mm)												
	5	10	15	20	25	30	35	40	45	50	55	60	65
6-tlg.	0,6	1,4	2,2	3,0	3,8	5,2	6,5	7,5	8,5	10,6	12,7	14,6	16,4
5-tlg.	0,6	1,5	2,3	3,1	3,9	5,2	6,5	7,6	8,7	9,9	11,0	11,6	12,1

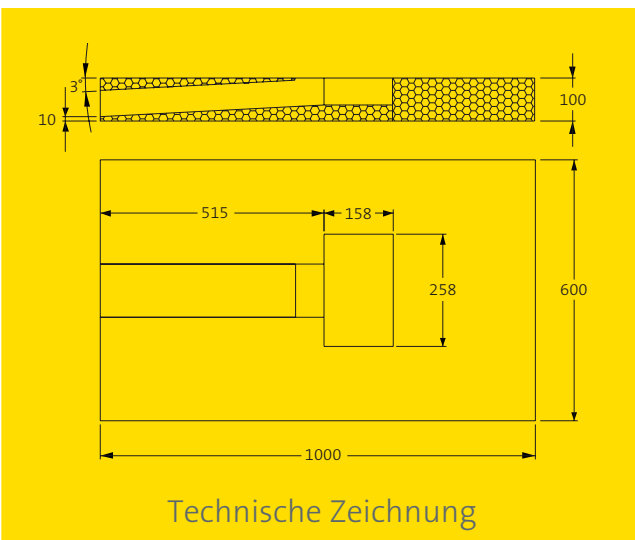
Material: Titanzink

Ausschreibungstext

SitaTurbo Adapter auf Zinkrohr, aus Titanzink, für den Übergang vom Übergangsstück auf Rundrohr auf Zinkfallrohre, 6- oder 5-teilig. Einschublänge 50 mm, liefern und fachgerecht einbauen.



SitaTurbo Dämmkörper



Technische Zeichnung

Material, Maße und Artikelnummern

Material	Wärmeleitgruppe	Abmessungen (mm)	Artikelnummer
Mineralfaser	040	1000 x 600 x 100	189121
Polyurethan	030	1000 x 600 x 100	189122

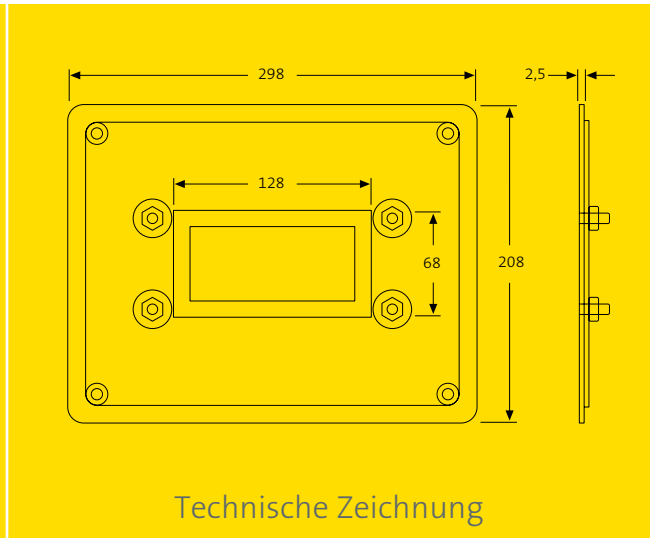
Ausschreibungstext

SitaTurbo Dämmkörper aus Mineralfaser, WLG 040, Brandverhalten A1 (nicht brennbar), Anwendungstyp DAA dm nach DIN 4108-10 für nicht genutzte Dachflächen geeignet. Zur Wärmedämmung und als Einbauhilfe bei der Positionierung des Fassadendurchbruchs und der SitaTurbo Dampfsperplatte, liefern und fachgerecht einbauen.

SitaTurbo Dämmkörper aus Polyurethan, WLG 030, Brandverhalten E (B2 normal entflammbar), Anwendungstyp DAA ds nach DIN 4108-10 für genutzte Dachflächen geeignet. Zur Wärmedämmung und als Einbauhilfe bei der Positionierung des Fassadendurchbruchs und der SitaTurbo Dampfsperplatte, liefern und fachgerecht einbauen.



SitaTurbo Dampfsperrplatte starr



Technische Zeichnung

Ausschreibungstext

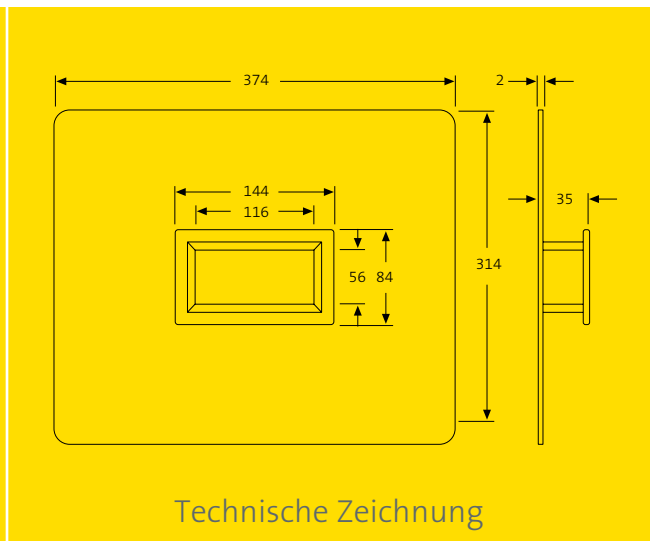
SitaTurbo Dampfsperrplatte starr, aus Edelstahl, für SitaTurbo Attikagully, Werkstoffnummer: 1.4301. Für den dampfdichten Anschluss der Dampfsperre, mit EPDM-Dichtmanschette und vier aufgeschweißten Gewindestiften aus Edelstahl M8 zur Aufnahme des Losflansches. Zum Einklemmen von Bitumen-, Kunststoff- oder Kautschukbahnen, liefern und fachgerecht einbauen.

Maß und Artikelnummer

Außenmaß (mm)	Artikelnummer
298 x 208	18 61 99



SitaTurbo Dampfsperrplatte flex



Technische Zeichnung

Ausschreibungstext

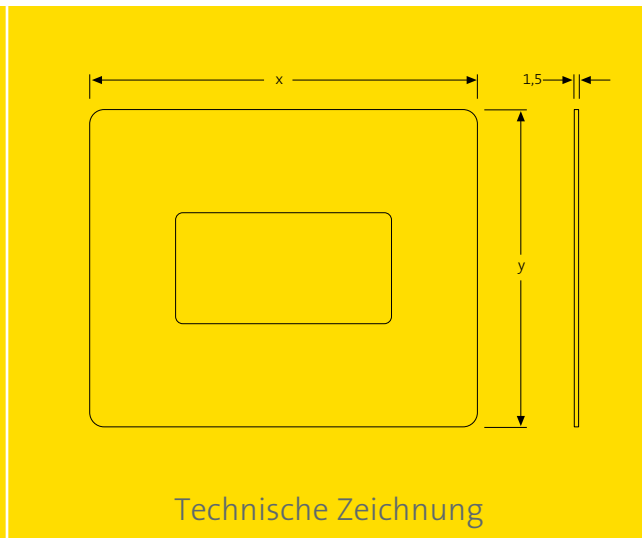
SitaTurbo Dampfsperrplatte flex, aus EPDM, für SitaTurbo Attikagully, mit Verstärkungsring, mit Klebeflansch für den flexiblen dampfdichten Anschluss der Dampfsperre, liefern und fachgerecht einbauen.

Maß und Artikelnummer

Außenmaß (mm)	Artikelnummer
374 x 314	18 61 90



SitaTurbo Fassaden-Abdeckplatte



Technische Zeichnung

Ausschreibungstext

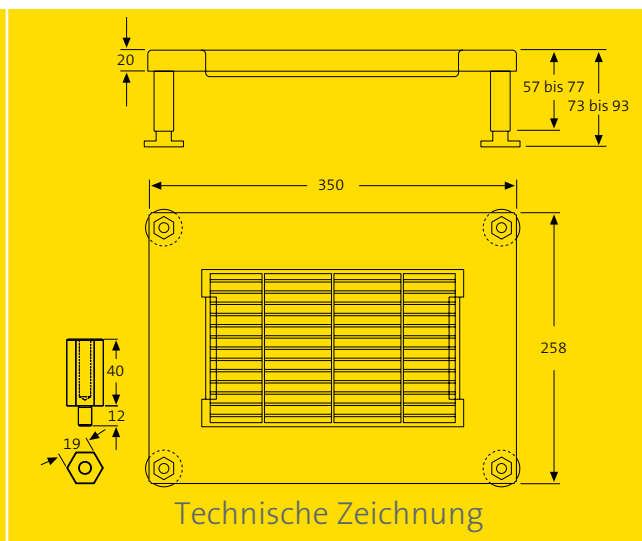
SitaTurbo Fassaden-Abdeckplatte, aus Edelstahl, Werkstoffnummer: 1.4301, zur Abdeckung des Attika- bzw. Wanddurchbruches für den SitaTurbo Attikagully in einer Materialstärke von 1,5 mm. Zur Befestigung an der Außenfassade. Liefern und fachgerecht einbauen.

Maß und Artikelnummer

x (mm)	y (mm)	Artikelnummer
220	180	E18 90 24
250	250	E18 90 21



SitaTurbo Terrassenbausatz und Höhenausgleichstück



Technische Zeichnung

Ausschreibungstext

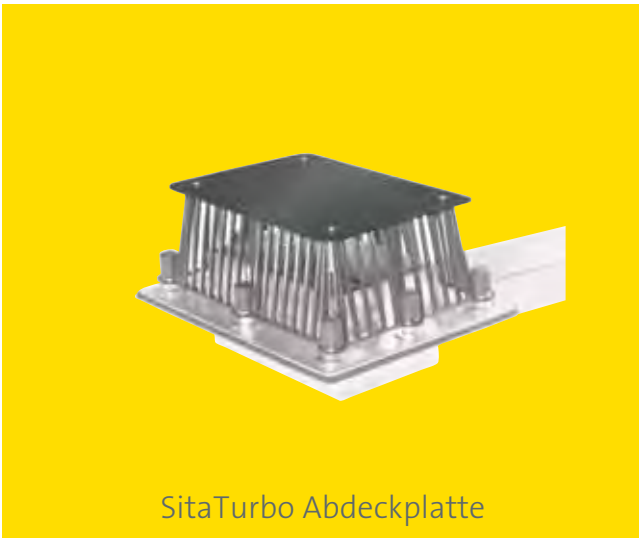
SitaTurbo Terrassenbausatz, aus Edelstahl, Werkstoffnummer: 1.4301, für SitaTurbo Attikagully. Höheneinstellbar von 73–93 mm durch Messinghülsen, mit Gitterrost (Maschenweite 9 mm x 64 mm), liefern und fachgerecht einbauen.

Zubehör, Maße und Artikelnummern

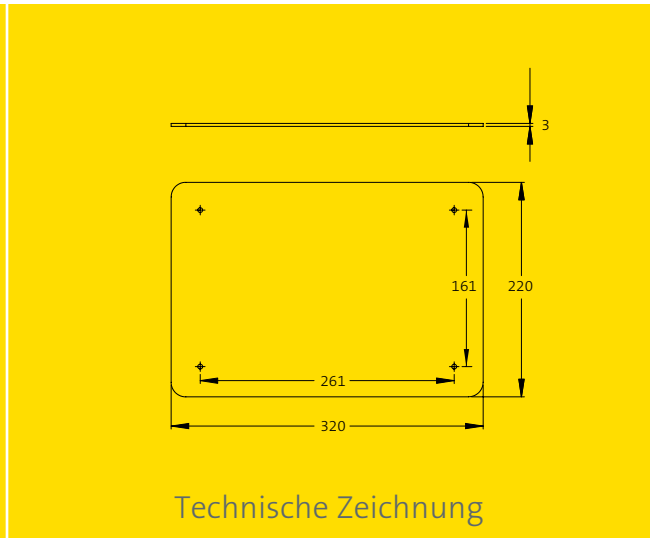
Außenmaß (mm)	Rosthöhe (mm)	Artikelnummer
350 x 258	20	18 90 60

Höhe (mm)	Artikelnummer
Höhenausgl.-Stück 40	E18 90 61
Höhenausgl.-Set 40	18 90 61

SitaTurbo Terrassenbausatz Höhenausgleichstück und Höhenausgleichset, aus Messing, für den SitaTurbo Terrassenbausatz. Zur weiteren Höheneinstellung um jeweils 40 mm, liefern und fachgerecht einbauen. Höhenausgleichset bestehend aus 4 Höhenausgleichstücken.



SitaTurbo Abdeckplatte



Technische Zeichnung

Ausschreibungstext

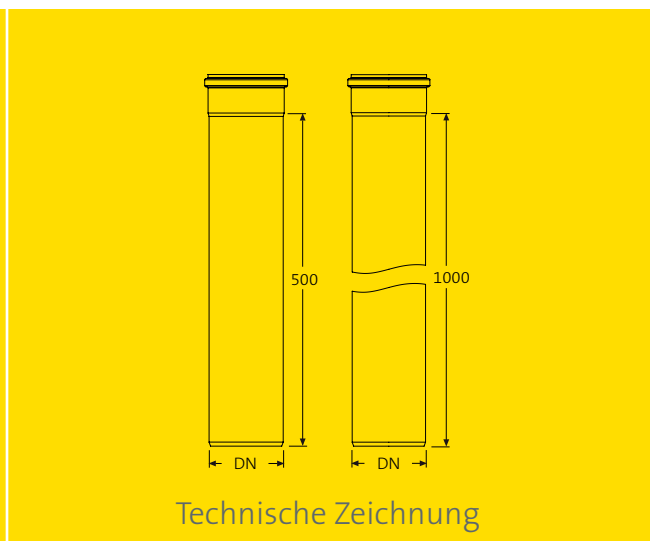
SitaTurbo Abdeckplatte, aus Polyethylen, zur Abdeckung des SitaTurbo Kiesfanges in einer Materialstärke von 3,0 mm, liefern und fachgerecht einbauen.

Maß und Artikelnummer

Außenmaß (mm)	Artikelnummer
320 x 220	18 91 14



SitaAttika Rohr



Technische Zeichnung

Nennweiten, Maße und Artikelnummern

Nennweite		Rohrlänge	Materialstärke	Gewicht	Artikelnummer
DN	DN/OD*	(mm)	(mm)	(kg)	
100	110	500	1,0	1,4	70 00 11 05
100	110	1.000	1,0	2,7	70 00 11 10

Ausschreibungstext

SitaAttika Rohr, aus Edelstahl, Werkstoffnummer: 1.4301, Steckrohrsystem mit werkseitig in die Muffe vormontierte EPDM-Lippendichtung, Spitzende mit 20°-Phase zum vereinfachten Einstecken in die Muffe. Röhre und Formteile vollständig im Tauchbad gebeizt mit glatter, silber-matter Oberfläche, liefern und fachgerecht einbauen.