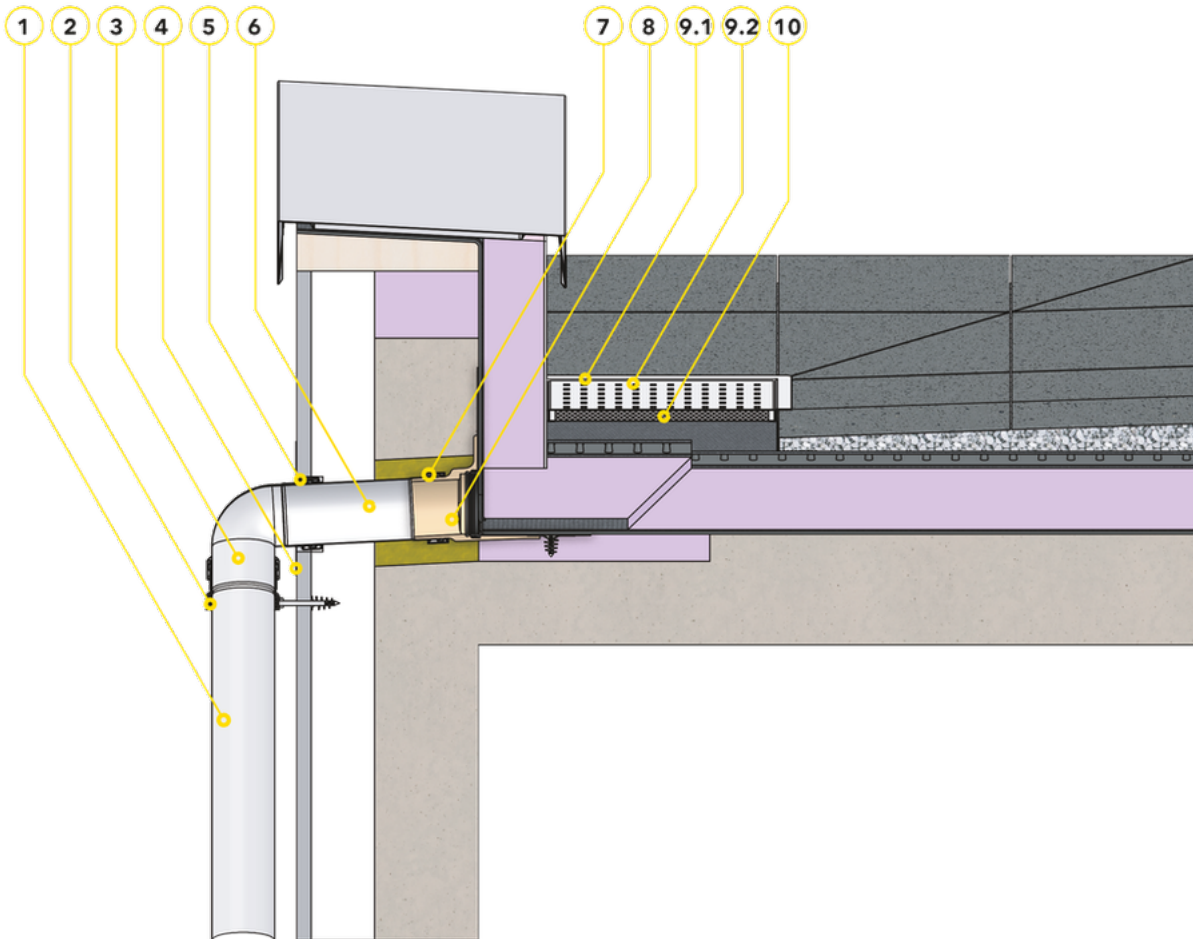


# SitaDrain

## Profilrahmen mit SitaEasy für die Hauptentwässerung im Umkehrdach



### Bauteile

- 1 SitaPipe Edelstahl Rohr
- 2 SitaPipe Edelstahl Rohrschelle
- 3 SitaPipe Edelstahl Sicherungsschelle
- 4 SitaPipe Edelstahl Bogen
- 5 SitaAttika Fassaden-Abdeckplatte
- 6 SitaMore Dichtmanschette für WDVS

- 7 SitaEasy
  - 8 SitaDrain® Kiesleiste
- SitaDrain® Profilrahmen bestehend aus:**
- 9.1 Profilrahmen
  - 9.2 Revisionsrost

### Dachaufbau

- Umkehrdachaufbau nach den aaRdT mit:
- + Plattenbelag
  - + Kies- oder Splittbett
  - + Filtervlies
  - + Drainagematte
  - + XPS Wärmedämmung
  - + Bautenschutzmatte
  - + Abdichtung
  - + Unterkonstruktion

Dieses Einbaubeispiel dient nur als Anschauungsdetail und ist ein allgemeiner, unverbindlicher Vorschlag. Die Ausführung ist nur schematisch dargestellt und ersetzt in keinem Fall die erforderliche Werk-, Detail- und Montageplanung der zuständigen Fachunternehmen. Die Anwendbarkeit, Vollständigkeit und Maße sind vom Kunden/Planer/-Verarbeiter etc. beim jeweiligen Bauvorhaben eigenverantwortlich zu prüfen und auf die örtlichen Gegebenheiten anzupassen bzw. abzustimmen. Angrenzende Gewerke sind schematisch ohne Gewähr auf Vollständig- und Richtigkeit dargestellt. Die jeweiligen technischen Vorgaben in den Merkblättern, Bearbeitungsrichtlinien und Systemzulassungen sind zu beachten.

**Sita Bauelemente GmbH**  
 Ferdinand-Braun-Straße 1 - 33378 Rheda-Wiedenbrück  
 T +49 2522 8340-0 E info@sita-bauelemente.de W sita-bauelemente.de

**Technischer Service**  
 T +49 2522 8340-160  
 E technik@sita-bauelemente.de

leicht entwässern.

08/2023 | Technische Änderungen vorbehalten