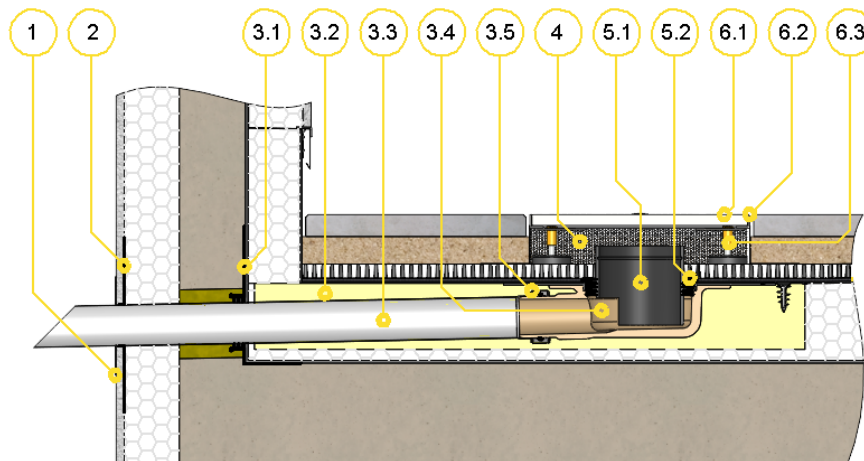


# Sitalndra

mit SitaMore Anstauring im nicht belüfteten Dachaufbau mit Platten im Splittbett auf Drainage



## Bauteile

- 1 SitaAttika Fassaden-Abdeckplatte
- 2 SitaMore Dichtmanschette für WDVS
- Sitalndra Gründach bestehend aus:**
- 3.1 SitaMore Dampfsperplatte flex
- 3.2 Sitalndra Dämmkörper
- 3.3 SitaPipe Edelstahl Rohr
- 3.4 Sitalndra Grundkörper
- 3.5 SitaPipe Edelstahl Sicherungsschelle

- 4 SitaDrain® Kiesleiste
- SitaMore Anstauring bestehend aus:**
- 5.1 Anstauring
- 5.2 Dichtring
- SitaDrain® Terra bestehend aus:**
- 6.1 Revisionsrost
- 6.2 Rahmen
- 6.3 höhenverstellbare Gummimetallpuffer

## Dachaufbau

- Nicht belüfteter Dachaufbau mit Plattenbelag auf Drainage mit:
- + Plattenbelag
  - + Splittbett
  - + Drainage
  - + Bautenschutzmatte
  - + Abdichtung
  - + Wärmedämmung
  - + Dampfsperre
  - + Unterkonstruktion
  - + Attikadurchbruch mit Fugenband

Dieses Einbaubeispiel dient nur als Anschauungsdetail und ist ein allgemeiner, unverbindlicher Vorschlag. Die Ausführung ist nur schematisch dargestellt und ersetzt in keinem Fall die erforderliche Werk-, Detail- und Montageplanung der zuständigen Fachunternehmen. Die Anwendbarkeit, Vollständigkeit und Maße sind vom Kunden/Planer/-Verarbeiter etc. beim jeweiligen Bauvorhaben eigenverantwortlich zu prüfen und auf die örtlichen Gegebenheiten anzupassen bzw. abzustimmen. Angrenzende Gewerke sind schematisch ohne Gewähr auf Vollständig- und Richtigkeit dargestellt. Die jeweiligen technischen Vorgaben in den Merkblättern, Bearbeitungsrichtlinien und Systemzulassungen sind zu beachten.