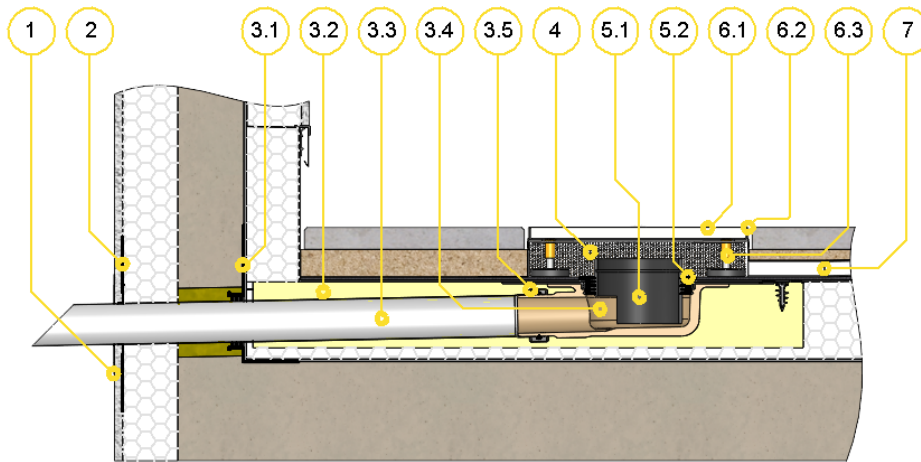


# Sitalndra

mit SitaMore Anstauring im nicht belüfteten Dachaufbau mit Platten und Stichkanal im Splittbett



## Bauteile

- 1 SitaAttika Fassaden-Abdeckplatte
- 2 SitaMore Dichtmanschette für WDVS
- Sitalndra Gründach bestehend aus:**
- 3.1 SitaMore Dampfsperplatte flex
- 3.2 Sitalndra Dämmkörper
- 3.3 SitaPipe Edelstahl Rohr
- 3.4 Sitalndra Grundkörper
- 3.5 SitaPipe Edelstahl Sicherungsschelle
- 4 SitaDrain® Kiesleiste

### SitaMore Anstauring bestehend aus:

- 5.1 Anstauring
- 5.2 Dichtring
- SitaDrain® Terra bestehend aus:**
- 6.1 Revisionsrost
- 6.2 Rahmen
- 6.3 höhenverstellbare Gummimetallpuffer
- 7 SitaDrain® Stichkanal

## Dachaufbau

Nicht belüfteter Dachaufbau mit Plattenbelag im Splittbett nach den aaRdT mit:

- + Plattenbelag
- + Splittbett
- + Bautenschutzmatte
- + Abdichtung
- + Wärmedämmung
- + Dampfsperre
- + Unterkonstruktion
- + Attikadurchbruch mit Fugenband

Dieses Einbaubeispiel dient nur als Anschauungsdetail und ist ein allgemeiner, unverbindlicher Vorschlag. Die Ausführung ist nur schematisch dargestellt und ersetzt in keinem Fall die erforderliche Werk-, Detail- und Montageplanung der zuständigen Fachunternehmen. Die Anwendbarkeit, Vollständigkeit und Maße sind vom Kunden/Planer/-Verarbeiter etc. beim jeweiligen Bauvorhaben eigenverantwortlich zu prüfen und auf die örtlichen Gegebenheiten anzupassen bzw. abzustimmen. Angrenzende Gewerke sind schematisch ohne Gewähr auf Vollständig- und Richtigkeit dargestellt. Die jeweiligen technischen Vorgaben in den Merkblättern, Bearbeitungsrichtlinien und Systemzulassungen sind zu beachten.

### Sita Bauelemente GmbH

Ferdinand-Braun-Straße 1 - 33378 Rheda-Wiedenbrück  
 T +49 2522 8340-0 E info@sita-bauelemente.de W sita-bauelemente.de

### Technischer Service

T +49 2522 8340-160  
 E technik@sita-bauelemente.de