

SitaTipps.004

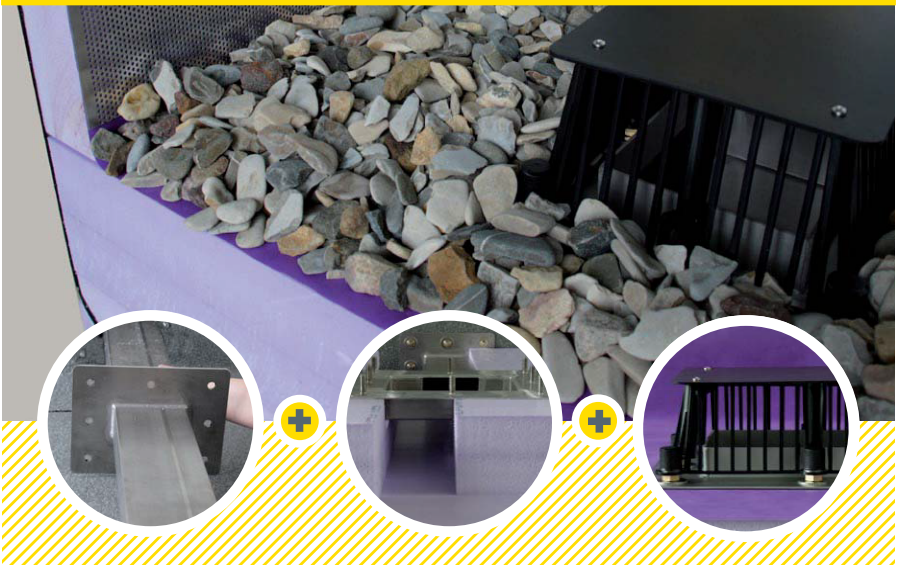
SitaTurbo für die Notentwässerung bei Umkehrdächern

Problem:

Die Notentwässerung bei begrünten oder bekiesteten Umkehrdächern muss sehr leistungsstark sein und das wasserundurchlässige Schutzvlies oberhalb wie auch die Abdichtungsbahn unterhalb der Dämmung sollten idealerweise an den Gully wasserdicht angeschlossen werden.

Lösung:

SitaTurbo für das Umkehrdach mit doppelter Los-Fest-Flanschkonstruktion, extra langem Anstaulosflansch und SitaTurbo Dämmkörper als projektbezogene Lösung.



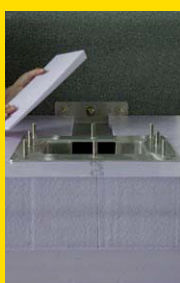
Beste Ablaufleistung trifft auf beste Dämmleistung

Die Kombination des SitaTurbo Umkehrdach mit dem SitaTurbo Dämmkörper Umkehrdach und JACKODUR® Dachvlies WA liefert Ablaufleistungen bis 18,5 l/s und eine Wärmeleitfähigkeit von 0,027 W/(mK).

Der SitaTurbo für das Umkehrdach wird projektbezogen mit einer am Rechteckrohr angeschweißten Los-Fest-Flanschkonstruktion für die Abdichtungsbahn und einem extra langen Anstaulosflansch geliefert. Welche Parameter Sie bei der Bestellung angeben müssen sehen Sie in der unteren Zeichnung.



Die Position des Durchbruchs in der Attika erfolgt mit Hilfe des Dämmkörpers. Der Festflansch wird an der Attika befestigt, die Abdichtungsbahn wird regelkonform verlegt und mit dem SitaTurbo eingeflanscht.



Der dreiteilige SitaTurbo Dämmkörper wird passgenau um den SitaTurbo gelegt. Bei Dämmstärken größer 160 mm können unter den Dämmkörper zusätzliche XPS Dämmplatten gelegt werden.



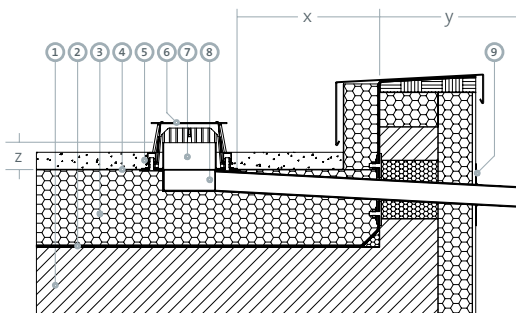
Das Dachvlies wird mit den Dichtmanschetten und dem Anstaulosflansch des SitaTurbos gemäß Herstellervorgaben eingeflanscht.



Abschließend werden der nach DIN EN 1253 erforderliche Kiesfang und eine Abdeckplatte montiert. Die Abdeckplatte verhindert, dass bei „Landregen“ der Notablauf Wasser abführt.

Die Maße x, y und z sind anzugeben.

- ① Unterkonstruktion
- ② Abdichtung gem. Flachdachrichtlinien
- ③ SitaTurbo Umkehrdach Dämmkörper
- ④ Dachvlies
- ⑤ Auflast
- ⑥ SitaTurbo Kiesfang mit Abdeckplatte
- ⑦ SitaTurbo Anstaulosflansch
- ⑧ SitaTurbo Umkehrdach
- ⑨ SitaTurbo Fassaden-Abdeckplatte



x = Abstand Festflansch zur Abdichtung inkl. Wärmedämmung
 y = Breite der Attika inkl. Überstand des Rohres
 z = Höhe des Anstaulosflansches gemäß der Entwässerungsberechnung

Dachgefälle (bitte ankreuzen)

			Abstand x (mm)	Abstand y (mm)	Höhe z (mm)
zur Attika	gefällelos	1°	2°	3°	>3°
zur Dachmitte	gefällelos	1°	2°		

