

SitaTipps.013

SitaFireguard® eingebaut in einem Dach mit Polyurethan Hartschaumplatten als Flächenwärmedämmung

Problem:

Wie kann die Brandweiterleitung von kleinen Durchdringungen in einem Flachdach mit Wärmedämmung aus PU-Hartschaum mit Anforderungen an den vorbeugenden Brandschutz nach DIN 18234-2:2018-05 verhindert werden?

Lösung:

Bei Verwendung des SitaFireguard® oder SitaDSS Fireguard® ist eine sichere Durchdringung mit dem passgenauen SitaFireguard® Dämmkörper aus nicht brennbarer Mineralwolle ganz leicht herzustellen. Dieses wird durch eine brandschutztechnische Stellungnahme bestätigt.

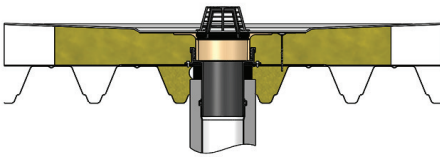


leicht entwässern.

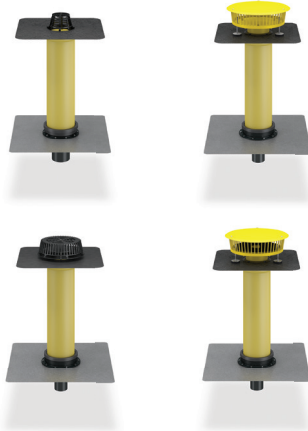
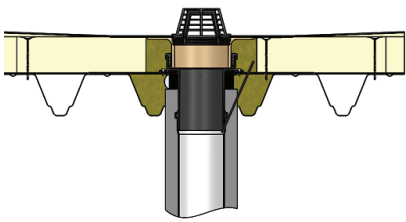
Alternative bei Gullys zum Regeldetail in einem Dach nach 4.2.1 DIN 18234-2:2018-05, bei Verwendung einer Flächenwärmedämmung aus PU-Hartschaum

Ein Flachdach nach DIN 18234-2 mit Mineralwolledämmstoff muss im Bereich einer kleinen Durchdringung zur Entwässerung mit einer entsprechenden abschottenden Maßnahme gegen Brandweiterleitung von unten gesichert werden. Wird als Alternative eine mindestens 80 mm dicke PU-Hartschaum Dämmung verwendet, muss die Durchdringung zusätzlich mindestens in einem Bereich von 1 m x 1 m mit Mineralwolle anstatt PU-Dämmung gegen Brandweiterleitung gesichert werden (A). Einfacher geht das mit dem vorprofilierten SitaFireguard® Dämmkörper aus nicht brennbarer und formstabiler Mineralwolle (B).

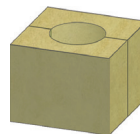
A SitaFireguard® mit 1 m x 1 m Mineralwolle



B SitaFireguard® oder SitaDSS Fireguard® mit SitaFireguard Dämmkörper



Artikelnummer des jeweiligen SitaFireguard® oder SitaDSS Fireguard® für die Haupt- oder Notentwässerung



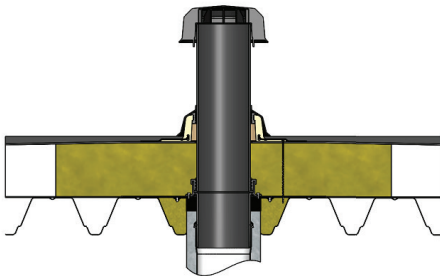
SitaFireguard® Dämmkörper:
Artikelnummer E109613



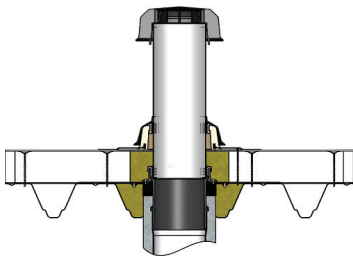
Alternative bei Lüftungsdurchdringungen zum Regeldetail in einem Dach nach 4.2.1 DIN 18234-2:2018-05, bei Verwendung einer Flächenwärmedämmung aus PU-Hartschaum

Auch im Bereich einer kleinen Durchdringung zur Lüftung muss bei einem Flachdach nach DIN 18234-2 mit Mineralwolle-Dämmung eine entsprechende abschottende Maßnahme gegen Brandweiterleitung von unten angeordnet werden. Dazu dient zum Beispiel der SitaVent Fireguard®. Wird als Alternative eine mindestens 80 mm dicke PU-Hartschaum Dämmung verwendet, muss die Durchdringung zusätzlich mindestens in einem Bereich von 1 m x 1 m mit Mineralwolle anstatt PU-Dämmung gegen Brandweiterleitung gesichert werden (C). Mit dem SitaVent Fireguard® mit Edelstahlrohr der inklusive dem vorprofilierten SitaFireguard® Dämmkörper aus nicht brennbarer und formstabiler Mineralwolle geliefert wird ist die Lösung ganz einfach herzustellen (D).

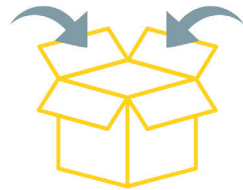
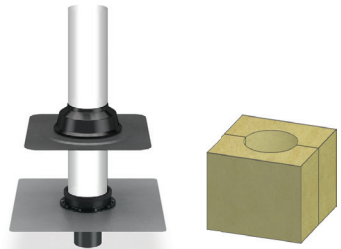
C SitaVent Fireguard® mit 1 m x 1 m Mineralwolle



D SitaVent Fireguard® mit Edelstahlrohr und Dämmkörper



SitaVent Fireguard® mit Edelstahlrohr inklusive Dämmkörper



**Wird als
Komplett-Set
geliefert**

