

SitaTipps.012

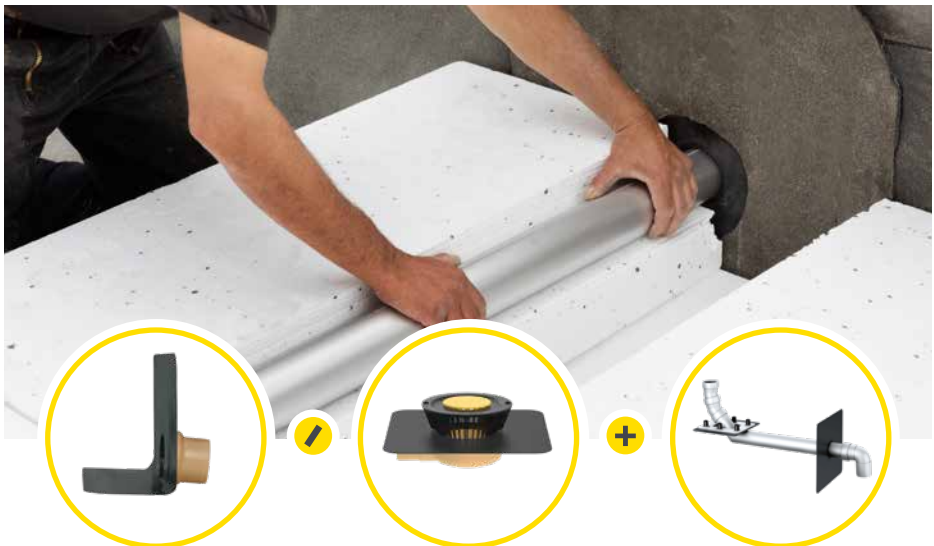
SitaKaskade Inside auch als
Freispiegelentwässerung

Problem:

Bei Staffelgeschossen im Wohnungsbau muss die Ableitung des Regenwassers der oberen Dachflächen normkonform erfolgen. Eine direkte Ableitung auf die darunter liegende Dachfläche birgt Gefahren.

Lösung:

Bei geringen abzuführenden Wassermengen kann das geschlossene Rohrsystem mit SitaKaskade Inside in einer teilgefüllten Freispiegelentwässerung ausgeführt werden. Haupt- und Notentwässerungsleistung bestimmen die erforderlichen Gefälle.



leicht entwässern.

DIN-konforme Kaskadenentwässerung auch ohne Druckströmungsentwässerung möglich.

Kommen aufgrund kleiner Flächen oder zum Beispiel aufgrund einer Bekiesung in der Hauptentwässerung nur geringe abzuführende Wassermengen vor, kann die Kaskadenentwässerung auch ohne Druckströmungsentwässerung normkonform mit den SitaKaskade Systemen oder der SitaKaskade Inside ausgeführt werden. Das geschlossene SitaPipe Edelstahl Rohrsystem wird dann mit den Varianten der SitaKaskade oder der SitaKaskade Inside im Gefälle verlegt und an einen Freispiegelgully wie zum Beispiel den SitaEasy oder Sitalndra angeschlossen. Zu Beachten ist dabei die nach DIN 1986 erlaubte Wassermenge im horizontalen Leitungssystem. Für das SitaPipe Edelstahl Rohrsystem sind das folgende Werte:

Größe	Gefälle		
	1%	2%	3%
DN 70 mit $d_1 = 73$ mm	2,0 l/s	2,9 l/s	3,5 l/s

Gesichert mit den SitaPipe Edelstahl Sicherungsschellen und entsprechend vorhandener Dämmstoffstärke ist eine normgerechte Kaskadenentwässerung so auch als Freispiegelentwässerung möglich.

