

Flow rates in l/s in accordance with DIN EN 1253-2
or determined by internal testing

Table of Contents

SitaStandard	1
SitaTrendy.....	5
SitaMulti	8
SitaSani	9
SitaCompact.....	10
SitaCompact Near.....	14
SitaCompact Fluid - Self-assessment	15
SitaConcrete	16
SitaFireguard®.....	18
SitaDSS Fireguard®	20
SitaDSS Profi	21
SitaDSS Multi	22
SitaDSS Ravana	23
SitaDSS Ravana Plus.....	25
SitaTurbo	26
SitaTurbo Max - Self-assessment.....	28
SitaIndra.....	30
SitaDSS Indra.....	31
SitaVasant	33
SitaVasant Double	34
SitaEasy	35
SitaEasy Go	37
SitaEasy Plus	39
SitaRondo.....	40
SitaSpy	42
SitaSteel	43
SitaRetention Twist – Self-assessment	44
SitaRetention Twist small - Self-assessment	46
SitaRetention Fix - Self-assessment.....	48

SitaStandard



SitaStandard vertical

Nominal diameter		Head of water (mm)																			
DN	OD	5	10	15	20	25	30	35	40	45	50	55	60	65	70	75	80	85	90	95	100
70	75	0,7	1,7	2,7	3,8	4,8	6,0	7,1	8,3	9,4	10,8	12,2	13,5	14,8	14,8	14,8	14,8	14,8	14,8	14,8	14,8
100	110	0,7	1,8	2,8	3,8	4,8	6,1	7,4	8,5	9,6	11,0	12,3	13,6	14,8	14,8	14,8	14,8	14,8	14,8	14,8	14,8
125	125	0,7	1,8	2,9	4,1	5,2	6,4	7,6	8,7	9,7	11,0	12,3	14,1	15,8	15,8	15,8	15,8	15,8	15,8	15,8	15,8
150	160	0,6	1,6	2,6	3,6	4,6	5,9	7,2	8,2	9,2	11,0	12,8	14,0	15,1	15,1	15,1	15,1	15,1	15,1	15,1	15,1
200	200	0,5	1,5	2,5	3,5	4,5	5,8	7,1	8,1	9,2	10,6	12,0	13,3	14,5	14,5	14,5	14,5	14,5	14,5	14,5	14,5



SitaStandard angled

Nominal diameter		Head of water (mm)																			
DN	OD	5	10	15	20	25	30	35	40	45	50	55	60	65	70	75	80	85	90	95	100
70	75	0,7	1,8	2,8	3,8	4,7	5,8	6,9	7,9	8,9	10,2	11,5	11,5	11,5	11,5	11,5	11,5	11,5	11,5	11,5	11,5
100	110	0,5	1,5	2,4	3,4	4,3	5,3	6,3	7,5	8,6	9,8	11,0	11,0	11,0	11,0	11,0	11,0	11,0	11,0	11,0	11,0
125	125	0,8	1,9	2,9	4,1	5,3	6,3	7,3	8,4	9,4	10,8	12,1	13,2	14,3	14,3	14,3	14,3	14,3	14,3	14,3	14,3



SitaStandard vertical with retaining element

Nominal diameter		Head of water (mm)																			
DN	OD	5	10	15	20	25	30	35	40	45	50	55	60	65	70	75	80	85	90	95	100
70	75	1,2	2,2	3,1	4,6	6,0	7,6	9,2	11,1	13,0	13,9	14,8	14,9	14,9	14,9	14,9	14,9	14,9	14,9	14,9	14,9
100	110	1,6	2,8	4,0	5,5	7,0	8,8	10,5	12,3	14,1	16,7	19,3	22,8	26,2	26,2	26,2	26,2	26,2	26,2	26,2	26,2
125	125	1,2	2,3	3,4	4,9	6,3	7,9	9,5	11,6	13,6	16,1	18,6	21,9	25,2	25,2	25,2	25,2	25,2	25,2	25,2	25,2
150	160	1,4	2,4	3,4	4,9	6,3	8,0	9,6	11,6	13,6	16,2	18,7	22,3	25,8	25,8	25,8	25,8	25,8	25,8	25,8	25,8



SitaStandard angled with retaining element

Nominal diameter		Head of water (mm)																			
DN	OD	5	10	15	20	25	30	35	40	45	50	55	60	65	70	75	80	85	90	95	100
70	75	1,2	2,3	3,3	4,8	6,2	7,8	9,4	11,3	13,1	14,2	15,3	15,4	15,5	15,5	15,5	15,5	15,5	15,5	15,5	15,5
100	110	1,2	2,3	3,4	4,9	6,3	8,1	9,8	11,8	13,8	16,5	19,1	22,9	26,7	26,7	26,7	26,7	26,7	26,7	26,7	26,7
125	125	1,2	2,3	3,3	4,8	6,2	7,6	8,9	10,3	11,6	12,1	12,6	12,8	12,9	12,9	12,9	12,9	12,9	12,9	12,9	12,9



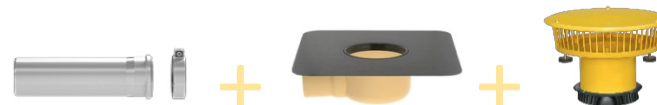
SitaStandard vertical with retaining ring and dome grate

Nominal diameter		Head of water (mm)																			
DN	OD	5	10	15	20	25	30	35	40	45	50	55	60	65	70	75	80	85	90	95	100
70	75	0,4	1,2	2,0	2,7	3,6	4,5	5,4	6,5	7,8	9,0	10,4	11,8	13,0	14,1	15,2	16,3	17,0	17,1	17,2	17,3
100	110	0,5	1,0	2,0	2,7	3,8	4,6	5,4	6,5	7,8	9,3	11,0	13,0	15,5	17,8	19,8	23,0	23,0	23,0	23,0	23,0
125	125	0,4	1,0	2,0	2,7	3,6	4,5	5,5	6,8	7,8	9,3	11,0	12,7	14,3	16,0	18,5	20,0	20,0	20,0	20,0	20,0



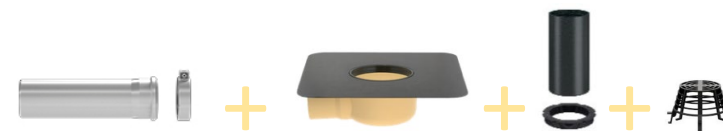
SitaStandard vertical with retaining element and lateral extension pipe

Nominal diameter		Head of water (mm)																			
DN	OD	5	10	15	20	25	30	35	40	45	50	55	60	65	70	75	80	85	90	95	100
70	75	0,8	1,8	2,7	3,9	5,1	5,2	5,2	5,3	5,3	5,4	5,4	5,4	5,4	5,4	5,4	5,4	5,4	5,4	5,4	5,4
100	110	0,5	1,7	2,9	4,3	5,8	7,6	9,4	11,4	13,5	14,9	16,3	16,4	16,5	16,6	16,8	16,8	16,8	16,8	16,8	16,8
125	125	0,8	2,1	3,4	5,0	6,5	8,2	9,9	12,1	14,3	15,8	17,3	17,6	17,8	18,0	18,1	18,1	18,1	18,1	18,1	18,1
150	160	0,8	2,1	3,4	5,0	6,5	8,3	10,0	12,2	14,4	16,7	19,0	22,5	25,9	27,2	28,4	28,4	28,4	28,4	28,4	28,4
200	200	0,8	2,0	3,2	4,6	5,9	7,6	9,2	11,3	13,4	15,6	17,7	18,9	20,0	20,7	21,5	21,5	21,5	21,5	21,5	21,5



SitaStandard angled with retaining element and lateral extension pipe

Nominal diameter		Head of water (mm)																			
DN	OD	5	10	15	20	25	30	35	40	45	50	55	60	65	70	75	80	85	90	95	100
70	75	0,7	1,9	3,1	4,2	5,2	5,3	5,4	5,4	5,5	5,5	5,6	5,7	5,8	5,9	6,0	6,0	6,0	6,0	6,0	6,0
100	110	0,7	1,9	3,0	4,4	5,8	7,5	9,2	10,7	12,1	12,3	12,5	12,6	12,6	12,7	12,8	12,8	12,8	12,8	12,8	12,8
125	125	0,8	2,0	3,1	4,6	6,0	7,5	9,0	10,9	12,7	13,6	14,5	14,7	14,8	15,1	15,4	15,4	15,4	15,4	15,4	15,4



SitaStandard angled with retaining ring, dome grate and lateral extension pipe

Nominal diameter		Head of water (mm)																			
DN	OD	5	10	15	20	25	30	35	40	45	50	55	60	65	70	75	80	85	90	95	100
70	75	0,4	1,2	2,0	2,7	3,2	3,4	3,8	4,1	4,4	4,8	5,0	5,1	5,2	5,3	5,4	5,5	5,5	5,5	5,5	5,6
100	110	0,4	1,2	2,0	2,7	3,6	4,6	5,6	6,6	7,4	8,2	9,3	10,4	11,1	11,4	11,7	11,9	12,1	12,1	12,2	12,3



SitaStandard Stepped outlet

Nominal diameter		Head of water (mm)																			
DN	OD	5	10	15	20	25	30	35	40	45	50	55	60	65	70	75	80	85	90	95	100
70	75	0,7	1,8	2,8	3,8	4,7	5,9	7	8,2	9,4	10,8	12,1	13,4	14,7	14,7	14,7	14,7	14,7	14,7	14,7	14,7
100	110	0,7	1,8	2,8	4,0	5,2	6,4	7,5	8,7	9,8	11,1	12,4	13,8	15,2	15,2	15,2	15,2	15,2	15,2	15,2	15,2



SitaStandard Stepped outlet with retaining element

Nominal diameter		Head of water (mm)																			
DN	OD	5	10	15	20	25	30	35	40	45	50	55	60	65	70	75	80	85	90	95	100
70	75	0,5	1,8	3,0	4,3	6,0	7,7	9,3	11,0	13,0	15,5	17,7	20,0	22,3	23,0	23,0	23,0	23,0	23,0	23,0	23,0
100	110	0,7	1,8	3,0	4,3	6,0	7,4	9,2	11,2	13,2	15,5	18,0	21,0	26,0	34,0	44,0	44,0	44,0	44,0	44,0	44,0



SitaStandard Stepped outlet with retaining element and lateral extension

Nominal diameter		Head of water (mm)																			
DN	OD	5	10	15	20	25	30	35	40	45	50	55	60	65	70	75	80	85	90	95	100
70	75	0,7	2,0	3,0	4,3	6,0	6,1	6,3	6,4	6,5	6,6	6,8	6,9	7,0	7,0	7,1	7,1	7,2	7,2	7,3	7,3
100	110	0,8	2,0	3,2	4,3	5,8	7,3	9,0	11,0	13,0	13,3	13,6	13,8	14,1	14,4	14,7	14,9	15,0	15,0	15,0	15,0

SitaTrendy



SitaTrendy vertical / SitaTrendy screw-on flange, vertical

Nominal diameter		Head of water (mm)																			
DN	OD	5	10	15	20	25	30	35	40	45	50	55	60	65	70	75	80	85	90	95	100
70	75	0,6	1,4	2,2	3,1	3,9	4,7	5,5	6,6	7,6	8,6	9,5	10,4	11,3	11,3	11,3	11,3	11,3	11,3	11,3	11,3
90	90	0,4	1,3	2,1	3,3	4,5	5,5	6,5	7,3	8	8,6	9,2	9,2	9,2	9,2	9,2	9,2	9,2	9,2	9,2	9,2
100	110	0,6	1,5	2,3	3,3	4,3	5,2	6,1	7,3	8,5	9,4	10,3	11	11,7	11,7	11,7	11,7	11,7	11,7	11,7	11,7
125	125	0,7	1,6	2,4	3,3	4,2	5,1	5,9	7,3	8,7	10,1	11,4	12,7	14	14	14	14	14	14	14	14



SitaTrendy angled / SitaTrendy angled screw-on flange

Nominal diameter		Head of water (mm)																			
DN	OD	5	10	15	20	25	30	35	40	45	50	55	60	65	70	75	80	85	90	95	100
70	75	0,5	1,1	1,6	2,6	3,5	4,5	5,4	6,5	7,5	8,5	9,5	10,8	12,1	12,1	12,1	12,1	12,1	12,1	12,1	12,1
100	110	0,5	1,2	1,8	2,7	3,6	4,6	5,6	6,7	7,8	9	10,2	11,9	13,5	13,5	13,5	13,5	13,5	13,5	13,5	13,5
125	125	0,6	1,5	2,4	3,1	3,8	4,8	5,7	6,8	7,9	9,5	11	12,4	13,8	13,8	13,8	13,8	13,8	13,8	13,8	13,8



SitaTrendy vertical / SitaTrendy vertical screw-on flange with retaining element

Nominal diameter		Head of water (mm)																			
DN	OD	5	10	15	20	25	30	35	40	45	50	55	60	65	70	75	80	85	90	95	100
70	75	1,2	2,1	2,9	4,4	5,8	7,3	8,8	10,5	12,1	12,4	12,6	13,1	13,5	13,5	13,5	13,5	13,5	13,5	13,5	13,5
90	90	1,2	2,3	3,3	4,9	6,4	7,9	9,4	11,2	13	14,8	16,6	18,8	20,9	20,9	20,9	20,9	20,9	20,9	20,9	20,9
100	110	1,2	2,3	3,3	4,7	6,1	7,8	9,4	11,4	13,3	15,2	17	19,6	22,2	22,2	22,2	22,2	22,2	22,2	22,2	22,2
125	125	1,2	2,2	3,2	4,6	6,0	7,5	9,0	10,7	12,4	14,3	16,2	18,5	20,8	20,8	20,8	20,8	20,8	20,8	20,8	20,8



SitaTrendy angled / SitaTrendy angled screw-on flange with retaining element

Nominal diameter		Head of water (mm)																			
DN	OD	5	10	15	20	25	30	35	40	45	50	55	60	65	70	75	80	85	90	95	100
70	75	1,2	2,2	3,1	4,6	6,0	7,5	8,9	10,5	12,0	12,6	13,1	13,6	14,0	14,0	14,0	14,0	14,0	14,0	14,0	14,0
100	110	1,2	2,3	3,3	4,7	6,0	7,5	9,0	10,5	11,9	14,5	17,0	19,9	22,8	22,8	22,8	22,8	22,8	22,8	22,8	22,8



SitaTrendy vertical / SitaTrendy vertical screw-on flange with retaining ring and dome grate

Nominal diameter		Head of water (mm)																			
DN	OD	5	10	15	20	25	30	35	40	45	50	55	60	65	70	75	80	85	90	95	100
100	110	0,4	1,2	2,0	2,8	3,8	4,6	5,4	6,5	8,0	9,3	11,4	13,4	15,5	17,0	17,0	17,0	17,0	17,0	17,0	17,0



SitaTrendy angled / SitaTrendy angled screw-on flange angled vertical
with retaining element and lateral extension

Nominal diameter		Head of water (mm)																			
DN	OD	5	10	15	20	25	30	35	40	45	50	55	60	65	70	75	80	85	90	95	100
70	75	0,9	2,1	3,3	4,1	4,8	5,0	5,1	5,2	5,2	5,3	5,3	5,3	5,4	5,4	5,4	5,4	5,4	5,4	5,4	5,4
100	110	0,5	1,7	2,9	4,3	5,8	7,4	9,1	10,9	12,7	14,0	15,3	15,4	15,6	15,6	15,7	15,7	15,7	15,7	15,7	15,7
125	125	0,8	2,1	3,3	4,9	6,4	8,0	9,5	11,4	13,2	14,5	15,8	16,2	16,7	16,9	17,2	17,2	17,2	17,2	17,2	17,2



SitaTrendy angled / SitaTrendy angled screw-on flange angled
with retaining element and lateral extension

Nominal diameter		Head of water (mm)																			
DN	OD	5	10	15	20	25	30	35	40	45	50	55	60	65	70	75	80	85	90	95	100
70	75	0,6	1,7	2,8	4,0	5,2	5,3	5,4	5,4	5,5	5,6	5,6	5,7	5,8	5,9	6,0	6,0	6,0	6,0	6,0	6,0
100	110	0,7	2,0	3,2	4,7	6,1	7,5	8,9	10,1	11,3	11,8	12,2	12,3	12,4	12,5	12,6	12,6	12,6	12,6	12,6	12,6
125	125	0,7	1,8	2,9	4,3	5,7	7,2	8,7	10,1	11,4	12,2	12,9	13,3	13,6	13,8	14,0	14,0	14,0	14,0	14,0	14,0



SitaTrendy angled / SitaTrendy angled screw-on flange with retaining ring dome grate and lateral extension

Nominal diameter		Head of water (mm)																			
DN	OD	5	10	15	20	25	30	35	40	45	50	55	60	65	70	75	80	85	90	95	100
70	75	0,4	1,2	2,2	3,0	4,0	5,0	5,1	5,3	5,4	5,6	5,7	5,8	6,0	6,0	6,0	6,0	6,1	6,1	6,1	6,1
100	110	0,4	1,2	2,0	2,7	3,8	4,7	5,6	6,6	7,4	8,3	9,4	10,4	11,3	12,0	12,1	12,3	12,4	12,5	12,6	12,6

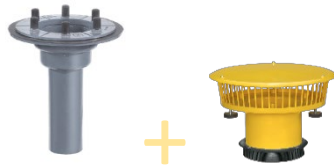
SitaMulti



SitaMulti

Nominal diameter		Head of water (mm)																			
DN	OD	5	10	15	20	25	30	35	40	45	50	55	60	65	70	75	80	85	90	95	100
80	83	0,5	1,4	2,2	3,3	4,4	5,6	6,7	8	9,3	10,7	12	13,4	14,7	14,7	14,7	14,7	14,7	14,7	14,7	14,7
100	110	0,8	1,8	2,7	4,1	5,4	6,6	7,7	8,9	10,1	11,3	12,5	13,9	15,2	15,2	15,2	15,2	15,2	15,2	15,2	15,2
125	135	0,5	1,4	2,2	3,3	4,4	5,6	6,8	7,9	9	10,4	11,8	13,2	14,5	14,5	14,5	14,5	14,5	14,5	14,5	14,5
150	160	0,5	1,1	1,7	2,8	3,9	5,1	6,2	7,5	8,7	10,2	11,6	13,1	14,6	14,6	14,6	14,6	14,6	14,6	14,6	14,6

Note: In the raised installation, all values also apply to emergency drainage.



SitaMulti with retaining element

Nominal diameter		Head of water (mm)																			
DN	OD	5	10	15	20	25	30	35	40	45	50	55	60	65	70	75	80	85	90	95	100
80	83	0,5	1,6	2,6	4	5,4	7,1	8,7	10,6	12,5	14,7	16,8	17,6	18,4	18,4	18,4	18,4	18,4	18,4	18,4	18,4
100	110	0,9	2,2	3,4	4,9	6,4	8,1	9,8	12,1	14,3	16,9	19,4	23,3	27,2	27,2	27,2	27,2	27,2	27,2	27,2	27,2
125	135	1	2,3	3,5	5	6,4	8,3	10,2	12,4	14,5	17,1	19,7	25,9	32,1	32,1	32,1	32,1	32,1	32,1	32,1	32,1
150	160	0,6	1,9	3,2	4,6	5,9	7,7	9,5	11,6	13,7	16,5	19,3	26,4	33,4	33,4	33,4	33,4	33,4	33,4	33,4	33,4

SitaSani

SitaSani® / SitaSani® Screw-on flange with gravel tap



Nominal diameter		Head of water (mm)																			
DN	OD	5	10	15	20	25	30	35	40	45	50	55	60	65	70	75	80	85	90	95	100
63	63	0,5	1,3	2,1	3,2	4,2	5,0	6,1	6,4	6,8	7,1	7,7	8,4	9,0	10,1	12,0	12,2	12,3	12,5	12,7	12,8
70	75	0,7	1,2	1,7	2,2	2,5	3,4	4,1	4,7	5,3	5,9	6,8	7,6	9,0	10,0	10,6	10,6	10,6	10,6	10,6	10,6
90	87	0,5	1,3	2,1	3,1	4,0	4,9	5,7	6,7	7,7	7,9	8,2	8,4	9,6	11,0	15,3	16,5	17,6	18,9	20,1	20,1
95	95	0,5	1,0	1,4	1,9	2,6	3,3	4,0	4,7	5,3	6,2	7,0	7,0	7,0	7,0	7,0	7,0	7,0	7,0	7,0	7,0
105	87	0,5	1,2	2,1	3,0	3,9	4,8	5,6	6,4	7,2	8,0	8,8	9,0	9,4	10,3	11,0	12,0	15,0	19,0	20,1	21,1
115	110*	0,5	1,2	1,9	2,8	3,6	4,7	5,7	7,1	8,5	10,1	11,6	11,6	11,6	11,6	11,6	11,6	11,6	11,6	11,6	11,6
125	125	0,6	1,2	1,7	2,9	4,1	5,1	6,0	7,4	8,8	10,0	11,2	11,2	11,2	11,2	11,2	11,2	11,2	11,2	11,2	11,2
165	160*	0,8	1,5	2,2	3,4	4,5	5,5	6,4	7,3	8,2	9,0	9,7	9,7	9,7	9,7	9,7	9,7	9,7	9,7	9,7	9,7

* Maximum permissible flow rate for the SitaSani® Disc extension unit, taking into account the existing, warped drainage system.

Note: In the case of raised installation, all values also apply to the emergency drainage system.

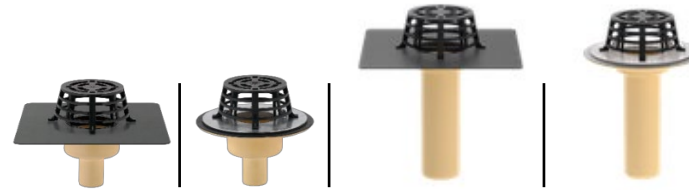


SitaSani® / SitaSani® Screw-on flange with retaining element / -ring (35 mm)

Nominal diameter		Head of water (mm)																			
DN	OD	5	10	15	20	25	30	35	40	45	50	55	60	65	70	75	80	85	90	95	100
70*	75	0,5	0,9	1,4	2,0	2,7	3,6	4,5	5,3	6,0	6,6	7,5	9,0	9,3	9,5	9,8	10,0	10,2	10,4	10,5	10,7
105	87	0,5	1,7	3,3	5,0	6,3	7,6	9,0	11,0	12,7	14,6	17,0	19,0	22,6	22,6	22,6	22,6	22,6	22,6	22,6	22,6

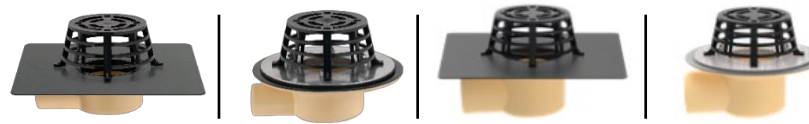
*SitaDrain Terra (400 mm x 400 mm) and retaining ring, 35 mm

SitaCompact



SitaCompact vertical / SitaCompact vertical screw-on flange

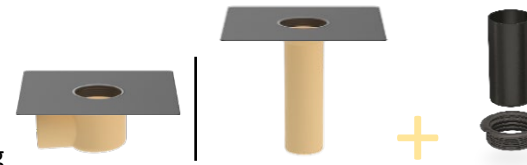
Nominal diameter		Head of water (mm)																			
DN	OD	5	10	15	20	25	30	35	40	45	50	55	60	65	70	75	80	85	90	95	100
50	50	0,4	0,9	1,4	1,9	2,4	3,3	4,2	5	5,7	6,2	6,6	6,7	6,8	6,8	6,8	6,8	6,8	6,8	6,8	6,8
70	75	0,5	1,1	1,6	2,1	2,5	3,4	4,2	4,9	5,6	6,6	7,5	8,8	10,0	10,0	10,0	10,0	10,0	10,0	10,0	10,0



SitaCompact angled / SitaCompact angled screw-on flange

Nominal diameter		Head of water (mm)																			
DN	OD	5	10	15	20	25	30	35	40	45	50	55	60	65	70	75	80	85	90	95	100
50	50	0,4	0,8	1,1	1,7	2,3	3,1	3,9	4,7	5,4	6	6,5	6,6	6,7	6,7	6,7	6,7	6,7	6,7	6,7	6,7
70	75	0,5	1,1	1,6	2	2,4	3,3	4,1	4,8	5,5	6,7	7,8	8,9	9,9	9,9	9,9	9,9	9,9	9,9	9,9	9,9

SitaCompact angled DN 70 / SitaCompact vertical DN 70 with SitaCompact retaining ring



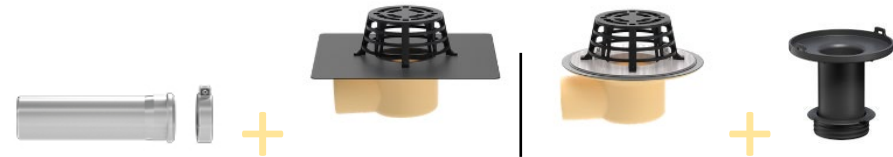
Model	Head od water (mm)																			
	5	10	15	20	25	30	35	40	45	50	55	60	65	70	75	80	85	90	95	100
as a spout	0,6	0,9	1,5	2,0	2,7	3,1	3,3	3,5	3,7	3,9	4,1	4,1	4,2	4,3	4,4	4,5	4,6	4,7	4,7	4,8
to downpipe	0,5	0,9	1,4	1,9	2,5	3,0	3,2	3,4	3,6	3,8	4,0	4,1	4,2	4,3	4,4	4,5	4,5	4,5	4,5	4,5

SitaCompact angled DN 70 / SitaCompact vertical DN 70 with SitaCompact retaining element



Nominal diameter		Head of water (mm)																			
DN	OD	5	10	15	20	25	30	35	40	45	50	55	60	65	70	75	80	85	90	95	100
50	50	0,5	1,1	1,9	2,4	2,9	3,7	4,0	4,0	4,1	4,1	4,1	4,1	4,1	4,2	4,2	4,2	4,2	4,2	4,2	4,2
70	75	0,4	0,9	1,5	2,1	2,7	3,3	4,1	4,8	5,6	6,8	8,0	8,8	10,0	11,4	12,4	13,7	14,0	14,0	14,0	14,0

SitaCompact angled / SitaCompact angled screw-on flange with retaining element
with lateral extension and free outlet



Nominal diameter		Head of water (mm)																			
DN	OD	5	10	15	20	25	30	35	40	45	50	55	60	65	70	75	80	85	90	95	100
50	50	0,5	1,0	1,1	1,2	1,3	1,5	1,5	1,6	1,6	1,6	1,6	1,7	1,7	1,7	1,8	1,8	1,8	1,9	1,9	1,9
70	75	0,6	1,3	1,9	2,3	2,7	3,6	4,0	4,1	4,2	4,3	4,3	4,4	4,5	4,6	4,6	4,7	4,7	4,8	4,8	4,9



SitaCompact senkrecht / SitaCompact Schraubflansch senkrecht

with lateral extension and free outlet

Nominal diameter		Head of water (mm)																			
DN	OD	5	10	15	20	25	30	35	40	45	50	55	60	65	70	75	80	85	90	95	100
70	75	0,2	0,8	1,3	1,7	2,0	2,1	2,2	2,3	2,5	2,6	2,6	2,7	2,8	2,8	2,9	3,0	3,0	3,1	3,2	3,3



SitaCompact vertical / SitaCompact vertical screw-on flange

with lateral extension and free outlet

Nominal diameter		Head of water (mm)																			
DN	OD	5	10	15	20	25	30	35	40	45	50	55	60	65	70	75	80	85	90	95	100
70	75	0,2	0,8	1,3	1,7	2,0	2,1	2,2	2,3	2,5	2,6	2,6	2,7	2,8	2,8	2,9	3,0	3,0	3,1	3,2	3,3

SitaCompact Near



SitaCompact Near

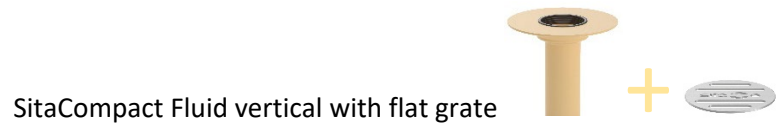
Nominal diameter		Head of water (mm)																			
DN	OD	5	10	15	20	25	30	35	40	45	50	55	60	65	70	75	80	85	90	95	100
70	75	0,5	1,1	1,6	2,1	2,5	3,4	4,2	4,9	5,6	6,6	7,5	8,8	10	10	10	10	10	10	10	10



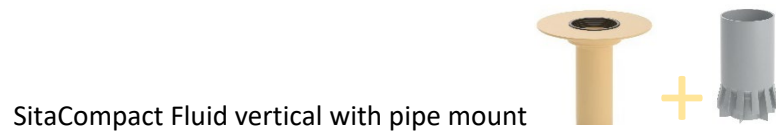
SitaCompact Near with SitaCompact retaining ring

Model	Head of water (mm)																			
	5	10	15	20	25	30	35	40	45	50	55	60	65	70	75	80	85	90	95	100
as a spout	0,6	0,9	1,5	2,0	2,7	3,1	3,3	3,5	3,7	3,9	4,1	4,1	4,2	4,3	4,4	4,5	4,6	4,7	4,7	4,8
to downpipe	0,5	0,9	1,4	1,9	2,5	3,0	3,2	3,4	3,6	3,8	4,0	4,1	4,2	4,3	4,4	4,5	4,5	4,5	4,5	4,5

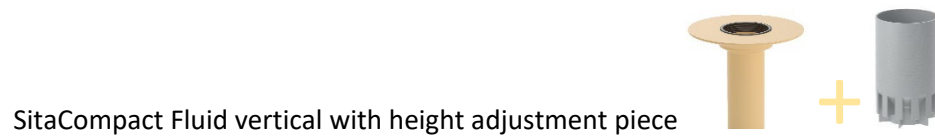
SitaCompact Fluid - Self-assessment



Nominal diameter		Head of water (mm)																			
DN	OD	5	10	15	20	25	30	35	40	45	50	55	60	65	70	75	80	85	90	95	100
70	75	0,3	0,6	1,1	1,7	2,5	3,5	4,5	6,0	7,3	9,0	10,0	10,0	10,0	10,1	10,2	10,2	10,3	10,3	10,3	10,4



Nominal diameter		Head of water (mm)																			
DN	OD	5	10	15	20	25	30	35	40	45	50	55	60	65	70	75	80	85	90	95	100
70	75	0,1	0,4	0,8	1,2	1,8	2,0	2,2	2,4	2,5	2,6	2,7	2,7	2,8	2,8	2,9	3,0	3,1	3,1	3,2	3,3

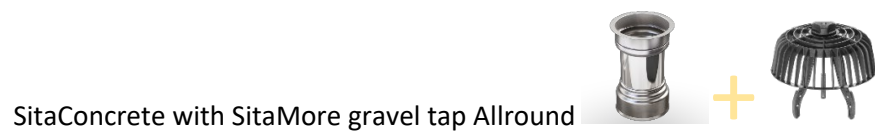


Nominal diameter		Head of water (mm)																			
DN	OD	5	10	15	20	25	30	35	40	45	50	55	60	65	70	75	80	85	90	95	100
70	75	0,1	0,3	0,7	1,1	1,6	2,0	2,2	2,4	2,4	2,5	2,6	2,7	2,8	2,8	2,9	3,0	3,1	3,1	3,2	3,3

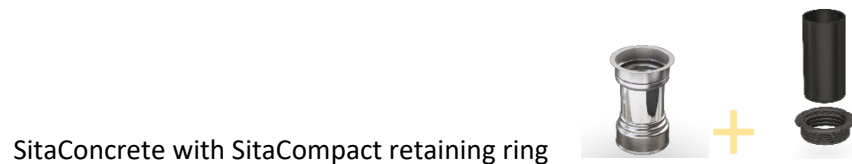
SitaConcrete



Nominal diameter		Head of water (mm)																			
DN	OD	5	10	15	20	25	30	35	40	45	50	55	60	65	70	75	80	85	90	95	100
70	75	0,4	0,8	1,1	1,8	2,5	3,0	3,4	3,6	3,7	3,8	3,9	4,2	4,4	4,5	4,5	4,5	4,5	4,5	4,5	4,5



Nominal diameter		Head of water (mm)																			
DN	OD	5	10	15	20	25	30	35	40	45	50	55	60	65	70	75	80	85	90	95	100
70	75	0,5	1,0	1,5	2,1	2,7	3,7	4,6	5,9	7,2	8,7	10,1	11,9	13,6	14,2	14,7	14,7	14,7	14,7	14,7	14,7



Nominal diameter		Head of water (mm)																			
DN	OD	5	10	15	20	25	30	35	40	45	50	55	60	65	70	75	80	85	90	95	100
70	75	0,5	0,9	1,4	1,9	2,5	3,0	3,2	3,4	3,6	3,8	4,0	4,1	4,2	4,3	4,4	4,5	4,5	4,5	4,5	4,5

SitaConcrete with SitaCompact Fluid pipe socket



Nominal diameter		Head of water (mm)																			
DN	OD	5	10	15	20	25	30	35	40	45	50	55	60	65	70	75	80	85	90	95	100
70	75	0,1	0,4	0,8	1,2	1,8	2,0	2,2	2,4	2,5	2,6	2,7	2,7	2,8	2,8	2,9	3,0	3,1	3,1	3,2	3,3

SitaConcrete with SitaCompact Fluid height adjustment piece



Nomonal diameter		Head of water (mm)																			
DN	OD	5	10	15	20	25	30	35	40	45	50	55	60	65	70	75	80	85	90	95	100
70	75	0,1	0,3	0,7	1,1	1,6	2,0	2,2	2,4	2,4	2,5	2,6	2,7	2,8	2,8	2,9	3,0	3,1	3,1	3,2	3,3

SitaFireguard®



SitaFireguard® with gravel tap*

Nominal diameter		Head of water (mm)																			
DN	OD	5	10	15	20	25	30	35	40	45	50	55	60	65	70	75	80	85	90	95	100
70	75	0,5	1,0	1,8	2,7	3,3	4,3	5,0	5,7	6,7	7,4	8,3	9,1	9,6	10,4	11,0	11,6	12,6	13,4	14,8	16,0
100	110	0,7	1,3	2,3	3,0	4,0	4,8	5,6	6,4	7,2	8,0	8,8	9,6	10,4	11,2	12,0	14,0	16,6	18,0	20,0	23,0
125	125	0,5	1,2	2,0	2,9	3,6	4,7	5,5	6,3	7,3	8,3	9,2	10,0	11,0	12,0	13,2	14,9	16,6	18,0	21,0	24,9
150	160	0,5	1,0	1,5	2,5	3,1	4,4	5,2	6,8	8,1	9,3	11,0	12,9	14,9	16,5	17,7	18,4	19,5	20,0	21,1	22,0

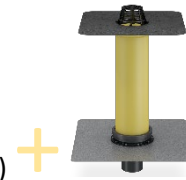
* DN 150 with SitaMore gravel tap Allround

Note: In the raised installation, all values also apply to emergency drainage.



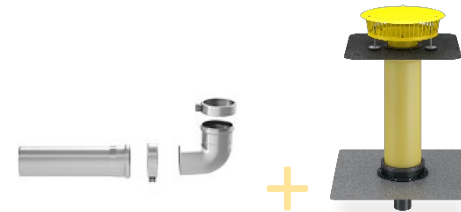
SitaFireguard® with retaining element

Nominal diameter		Head od water (mm)																			
DN	OD	5	10	15	20	25	30	35	40	45	50	55	60	65	70	75	80	85	90	95	100
70	75	0,9	2,3	3,4	4,8	6,0	7,2	8,7	10,3	11,6	12,4	12,9	13,5	14,0	16,2	16,5	16,5	16,5	16,5	16,5	16,5
100	110	1,0	2,2	3,3	4,5	5,7	7,1	8,6	10,0	11,5	13,4	15,4	17,4	20,0	28,0	28,0	28,0	28,0	28,0	28,0	28,0
125	125	1,0	2,2	3,3	4,6	6,0	7,4	8,9	10,5	12,0	13,5	15,4	18,0	22,0	28,0	28,0	28,0	28,0	28,0	28,0	28,0
150	160	0,8	1,5	2,0	4,6	6,0	7,4	8,7	10,0	11,4	13,1	15,0	16,6	18,0	28,0	28,0	28,0	28,0	28,0	28,0	28,0



SitaFireguard® with a retaining element and free outlet (87.5° bend and 1-metre run-out)

Nominal diameter		Head of water (mm)																			
DN	OD	5	10	15	20	25	30	35	40	45	50	55	60	65	70	75	80	85	90	95	100
70	75	0,4	0,8	1,5	2,4	3,3	4,1	4,4	4,8	5,0	5,1	5,2	5,3	5,4	5,5	5,5	5,5	5,5	5,5	5,5	5,5
100	110	0,5	0,8	1,5	2,1	2,7	3,6	4,5	4,9	5,8	6,8	7,6	8,5	9,6	10,1	10,4	10,6	10,8	11,0	11,0	11,0
125	125	0,6	0,8	1,2	2,1	2,9	3,8	4,5	5,3	7,0	7,6	8,5	9,8	10,7	12,0	13,7	14,2	14,4	14,6	14,8	15,0



SitaFireguard® with a retaining element and free outlet (87.5° bend and 1-metre run-out)

Nominal diameter		Head of water (mm)																			
DN	OD	5	10	15	20	25	30	35	40	45	50	55	60	65	70	75	80	85	90	95	100
70	75	0,6	0,8	1,4	2,3	3,7	4,1	4,3	4,4	4,5	4,6	4,7	4,9	5,0	5,5	6,0	6,0	6,0	6,0	6,0	6,0
100	110	0,7	1,3	2,3	3,5	5,0	6,0	7,3	9,0	11,0	11,4	11,6	11,8	11,8	11,8	11,8	11,8	11,8	11,8	11,8	11,8
125	125	0,6	1,3	2,3	3,7	5,0	6,3	7,4	8,3	11,0	13,0	14,2	14,6	15,0	15,4	15,6	15,8	16	16,1	16,2	16,3

SitaDSS Fireguard®



SitaDSS Fireguard®

Nominal diameter		Head of water (mm)																			
DN	OD	5	10	15	20	25	30	35	40	45	50	55	60	65	70	75	80	85	90	95	100
70	75	0,7	1,6	2,5	3,5	4,5	6,1	7,6	11,8	16	16,6	17,2	17,3	17,4	17,5	17,5	17,5	17,5	17,5	17,5	17,5



SitaDSS Fireguard® with retaining element

Nominal diameter		Head of water (mm)																			
DN	OD	5	10	15	20	25	30	35	40	45	50	55	60	65	70	75	80	85	90	95	100
70	75	0,7	1,9	3,0	4,3	5,5	8,1	10,7	13,7	16,7	16,9	17,1	17,2	17,3	17,4	17,5	17,5	17,5	17,5	17,5	17,5

SitaDSS Profi



SitaDSS Profi / SitaDSS Profi screw-on flange

Nominal diameter		Head of water (mm)																			
DN	OD	5	10	15	20	25	30	35	40	45	50	55	60	65	70	75	80	85	90	95	100
56	56	0,7	2	3,2	4,1	4,9	6,6	8,2	8,2	8,2	8,2	8,2	8,2	8,2	8,2	8,2	8,2	8,2	8,2	8,2	8,2
70	75	0,5	1,3	2,8	4,2	5,5	7,6	9,4	12,9	16,3	16,7	17,0	17,0	17,0	17,0	17,0	17,0	17,0	17,0	17,0	17,0
90	90	0,8	2,0	3,1	4,2	5,2	7,0	8,7	13,4	18,0	20,2	22,3	23,0	23,7	23,9	24,0	24,0	24,0	24,0	24,0	24,0

Hinweis: Im erhöhten Einbau gelten alle Werte auch für die Notentwässerung.



SitaDSS Profi / SitaDSS Profi screw-on flange with retaining element

Nominal diameter		Head of water (mm)																			
DN	OD	5	10	15	20	25	30	35	40	45	50	55	60	65	70	75	80	85	90	95	100
56	56	0,9	2,2	3,5	5,2	6,9	8,2	8,2	8,2	8,2	8,2	8,2	8,2	8,2	8,2	8,2	8,2	8,2	8,2	8,2	8,2
70	75	1,0	2,1	3,6	5,6	7,4	10,6	13,6	17,0	17,1	17,1	17,2	17,2	17,2	17,2	17,2	17,2	17,2	17,2	17,2	17,2
90	90	0,6	1,5	2,4	3,9	5,4	9,2	13,0	16,3	19,6	21,5	23,4	23,6	23,8	23,9	23,9	23,9	23,9	23,9	23,9	23,9

SitaDSS Multi



SitaDSS Multi

Nominal diameter		Head of water (mm)																			
DN	OD	5	10	15	20	25	30	35	40	45	50	55	60	65	70	75	80	85	90	95	100
80	83	0,5	1,6	2,6	3,5	4,4	6,9	9,4	13,6	17,7	21,2	24,7	24,7	24,7	24,7	24,7	24,7	24,7	24,7	24,7	24,7

Note: In the raised installation, all values also apply to emergency drainage.



SitaDSS Multi with retaining element

Nominal diameter		Head of water (mm)																			
DN	OD	5	10	15	20	25	30	35	40	45	50	55	60	65	70	75	80	85	90	95	100
80	83	0,5	1,6	2,6	3,8	5	7,9	10,7	14,2	17,6	20,7	23,8	23,8	23,8	23,8	23,8	23,8	23,8	23,8	23,8	23,8

SitaDSS Ravana



SitaDSS Ravana

Test setup	Head of water (mm)																			
	5	10	15	20	25	30	35	40	45	50	55	60	65	70	75	80	85	90	95	100
Open space	0,2	0,6	0,9	2,0	3,0	4,4	5,8	5,8	5,8	5,8	5,8	5,8	5,8	5,8	5,8	5,8	5,8	5,8	5,8	5,8
200 mm Drainage	0,2	0,6	1,0	2,0	2,9	4,0	5,1	5,6	5,6	5,6	5,6	5,6	5,6	5,6	5,6	5,6	5,6	5,6	5,6	5,6



SitaDSS Ravana with retaining element

Test setup	Head of water (mm)																			
	5	10	15	20	25	30	35	40	45	50	55	60	65	70	75	80	85	90	95	100
Open space	0,2	0,6	1,0	2,9	4,7	5,7	5,7	5,7	5,7	5,7	5,7	5,7	5,7	5,7	5,7	5,7	5,7	5,7	5,7	5,7
200 mm Drainage	0,2	0,6	1,0	2,2	3,4	4,5	5,6	5,7	5,7	5,7	5,7	5,7	5,7	5,7	5,7	5,7	5,7	5,7	5,7	5,7



SitaDSS Ravana in accordance with prEN 1253-2:2013

Test setup	Head of water (mm)												
	21	23	24	26	28	29	31	34	39	41	43	45	46
Open space	1,0	2,0	3,0	4,0	5,0	6,0	7,0	8,6	11,8	13	14,1	15,1	15,7
	Head of water (mm)												
	18	23	28	33	38	43	49	56	67	74	88	92	95
200 mm Drainage	1,0	2,0	3,0	4,0	5,0	6,0	7,2	8,6	11,0	12,2	14,2	14,6	15,9
	Head of water (mm)												
	21	23	25	27	29	32	34	37	44				
500 mm Drainage	1,0	2,0	3,0	4,0	5,0	6,0	7,2	8,4	11,7				



SitaDSS Ravana with retaining element in accordance with prEN 1253-2:2013

Test setup	Head of water (mm)												
	22	24	25	27	28	30	32	34	38	39	40	42	43
Open space	1,0	2,0	3,0	4,0	5,0	6,0	7,3	8,3	11	12	12,6	13,2	14,1
	Head of water (mm)												
	29	30	32	33	35	37	38	41	45	47	50	52	54
200 mm Drainage	1,0	2,0	3,0	4,0	5,0	6,0	6,9	8,4	11,1	11,9	12,9	13,5	13,9
	Head of water (mm)												
	14	18	21	24	27	30	34	37	46	49	51		
500 mm Drainage	1,0	2,0	3,0	4,0	5,0	6,0	7,1	8,2	11	11,8	12,5		

SitaDSS Ravana Plus



SitaDSS Ravana Plus

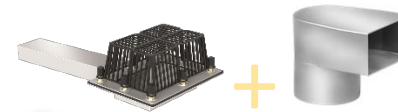
Test setup	Head of water (mm)					
	40	50	53	54	63	70
prEN 1253-2:2013	7,2	12,1	15,4	16,6	23,6	29,8

SitaTurbo



SitaTurbo

	Head of water (mm)																			
	5	10	15	20	25	30	35	40	45	50	55	60	65	70	75	80	85	90	95	100
as free outlet	0,6	1,5	2,3	3	3,6	3,9	4,1	4,3	4,4	4,5	4,6	4,8	5,0	5,0	5,0	5,0	5,0	5,0	5,0	5,0

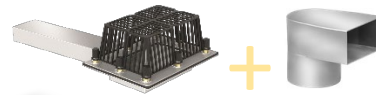


SitaTurbo adapters for the SitaPipe stainless steel pipe system, downpipe 4 metres

Nominal diameter		Head of water (mm)																			
DN	OD	5	10	15	20	25	30	35	40	45	50	55	60	65	70	75	80	85	90	95	100
50	50	0,8	2,1	3,4	4,6	5,7	6,5	7,6	8,3	8,5	8,7	8,8	9,0	9,0	9,0	9,0	9,0	9,0	9,0	9,0	9,0
70	75	0,8	2,1	3,3	4,5	5,6	7,3	8,9	10,9	12,8	14,9	17,0	18,7	20,3	20,4	20,5	20,7	20,9	21,0	21,2	21,4
100	110	0,8	2,1	3,3	4,4	5,4	7,1	8,7	10,7	12,7	15,0	17,2	19,9	22,6	24,9	27,2	28,3	29,3	29,3	29,4	29,4
125	125	0,7	2,0	3,2	4,3	5,4	6,9	8,3	10,4	12,5	14,8	17,1	19,6	22,0	24,7	27,3	29,2	31,1	31,4	31,7	32,0

SitaTurbo adapters for the SitaPipe stainless steel pipe system, downpipe 2 metres

Nominal diameter		Head of water (mm)																			
DN	OD	5	10	15	20	25	30	35	40	45	50	55	60	65	70	75	80	85	90	95	100
50	50	0,8	2,0	3,2	4,2	5,2	6,0	6,8	7,0	7,2	7,3	7,3	7,4	7,4	7,5	7,6	7,6	7,7	7,7	7,8	7,8
70	75	0,8	2,1	3,3	4,5	5,6	7,0	8,4	10,4	12,3	14,0	15,6	15,8	16,0	16,1	16,3	16,5	16,6	16,8	17,0	17,3
100	110	0,7	2,0	3,2	4,1	4,9	5,4	5,9	6,6	7,2	7,5	7,7	8,0	8,7	9,3	10,0	12,0	14,0	16,0	18,0	20,0
125	125	0,7	2,0	3,3	4,4	5,5	5,9	6,3	6,9	7,5	7,8	8,1	8,4	8,8	9,1	9,4	9,7	10,0	10,3	10,5	10,8

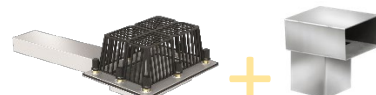


SitaTurbo round adapters, 4-metre downpipe

Nominal diameter		Head of water (mm)																			
DN	OD	5	10	15	20	25	30	35	40	45	50	55	60	65	70	75	80	85	90	95	100
70	75	0,8	2,1	3,3	4,5	5,6	7,3	8,9	10,9	12,8	14,9	17,0	18,7	20,3	20,4	20,5	20,7	20,9	21,0	21,2	21,4
80	77	0,8	2,1	3,3	4,4	5,4	7,0	8,6	10,4	12,1	13,3	14,5	14,5	14,6	14,6	14,8	15,0	15,1	15,2	15,3	15,3
100	97	0,6	1,4	2,2	3,0	3,8	5,2	6,5	7,5	8,5	10,6	12,7	14,6	16,4	16,4	16,4	16,4	16,4	16,4	16,4	16,4
125	117	0,6	1,5	2,3	3,1	3,9	5,2	6,5	7,6	8,7	9,9	11,0	11,6	12,1	12,1	12,1	12,1	12,1	12,1	12,1	12,1

SitaTurbo round adapters, 2-metre downpipe

Nominal diameter		Head of water (mm)																			
DN	OD	5	10	15	20	25	30	35	40	45	50	55	60	65	70	75	80	85	90	95	100
70	75	0,8	2,1	3,3	4,5	5,6	7,0	8,4	10,4	12,3	14,0	15,6	15,8	16,0	16,1	16,3	16,5	16,6	16,8	17,0	17,3
80	77	0,8	2,1	3,3	3,7	4,6	5,0	7,0	9,0	9,1	9,1	9,2	9,2	9,3	9,3	9,4	9,4	9,5	9,6	9,6	9,7



SitaTurbo square adapters, 4-metre downpipe

Nominal diameter		Head of water (mm)																			
		5	10	15	20	25	30	35	40	45	50	55	60	65	70	75	80	85	90	95	100
80x80	77 x 77	0,7	2,0	3,2	4,2	5,1	6,5	7,8	9,9	12,0	13,4	14,8	14,9	14,9	15,1	15,2	15,4	15,5	15,7	15,8	16,0
100x100	97 x 97	0,7	1,8	2,8	3,9	5,0	6,2	7,3	8,7	10,0	10,8	11,6	12,5	13,4	14,2	15,3	16,4	17,4	18,5	18,7	18,8
120x120	117 x 117	0,7	1,9	3,1	4,1	5,1	6,0	6,8	7,9	9,0	9,2	9,3	9,7	10,0	10,3	10,5	10,6	10,7	10,8	11,0	11,1

SitaTurbo square adapters, 2-metre downpipe

Nominal diameter		Head of water (mm)																			
		5	10	15	20	25	30	35	40	45	50	55	60	65	70	75	80	85	90	95	100
80x80	77 x 77	0,6	1,9	3,2	4,1	4,9	5,9	6,8	8,1	9,1	10,5	11,5	12,5	13,6	14,5	14,8	15,0	15,3	15,5	15,8	16,0
100x100	97 x 97	0,6	1,8	3,0	3,9	4,7	5,2	5,7	6,3	6,8	7,1	7,4	7,6	7,7	7,9	8,0	8,1	8,1	8,2	8,2	8,3
120x120	117 x 117	0,7	2,0	3,2	4,3	5,4	5,8	6,1	6,7	7,2	7,9	8,5	8,7	8,8	9,0	9,2	9,3	9,3	9,4	9,4	9,5

SitaTurbo Max - Self-assessment



SitaTurbo Max

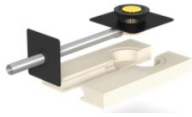
Model	Head of water (mm)																			
	5	10	15	20	25	30	35	40	45	50	55	60	65	70	75	80	85	90	95	100
as free outlet	0,7	1,4	2,3	3,0	4,0	5,0	6,3	7,1	7,7	8,1	8,3	8,5	8,8	9,0	9,2	9,3	9,5	9,7	9,9	10,0
connected to a DN100 downpipe, 3 m downpipe	0,6	1,1	1,8	2,6	3,8	4,8	6,0	7,3	8,5	9,8	11,3	13,3	15,5	15,5	15,5	15,5	15,5	15,5	15,5	15,5



SitaTurbo Max with retaining ring

Model	Head of water (mm)																			
	5	10	15	20	25	30	35	40	45	50	55	60	65	70	75	80	85	90	95	100
as free outlet	0,7	1,4	2,3	3,0	4,0	5,0	6,3	7,1	7,7	8,1	8,3	8,5	8,8	9,0	9,2	9,3	9,5	9,7	9,9	10,0
connected to a DN 70 downpipe, downpipe 3 m	0,5	1,3	2,2	3,0	4,0	4,7	5,6	7,0	8,3	9,7	11,3	13,0	14,7	16,0	18,0	18,0	18,0	18,0	18,0	18,0
connected to a DN100 downpipe, 3 m downpipe	0,5	1,3	2,2	3,0	4,0	4,7	5,6	6,8	7,7	9,0	10,7	13,0	15,5	17,5	20,0	23,3	26,7	26,7	26,7	26,7

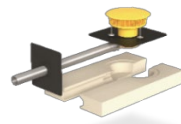
Sitalndra



Sitalndra main drainage

Model	Head of Water (mm)																			
	5	10	15	20	25	30	35	40	45	50	55	60	65	70	75	80	85	90	95	100
as free outlet*	0,6	1,4	2,2	2,3	2,4	2,5	2,6	2,7	2,8	2,9	2,9	3,0	3,1	3,2	3,2	3,3	3,4	3,5	3,5	3,5
to downpipe*	0,6	1,5	2,3	2,6	2,9	4,4	5,8	7,0	8,2	9,5	10,8	11,5	12,2	12,6	12,9	13,8	14,7	14,7	14,7	14,7
Flat roof branch to ND 100	0,7	1,5	2,5	3,1	3,3	3,4	3,4	3,5	3,6	3,7	3,8	3,9	4,0	4,1	4,2	4,3	4,4	4,5	4,6	4,7
pipe bend DN 70	0,8	1,5	2,7	3,5	4,5	4,7	5,0	5,1	5,3	5,4	5,6	5,9	6,5	8,0	8,0	8,0	8,0	8,0	8,0	8,0
pipe bend DN 100	0,8	1,7	2,8	3,8	4,8	5,6	6,4	8,3	10,0	11,5	13,0	14,7	16,0	17,3	18,4	19,7	21,7	22,5	22,6	22,6

*Note: In the raised installation, all values also apply to emergency drainage.



Sitalndra emergency drainage with rearing element

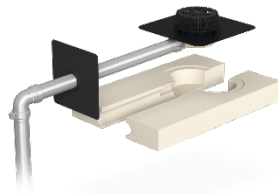
Model	Head of water (mm)																			
	5	10	15	20	25	30	35	40	45	50	55	60	65	70	75	80	85	90	95	100
as free outlet	0,8	1,9	3,0	3,2	3,4	3,5	3,6	3,7	3,8	3,9	4,0	4,2	4,3	4,3	4,3	4,3	4,3	4,3	4,3	4,3
to downpipe	0,8	1,9	2,9	4,0	5,1	7,5	9,9	11,6	13,2	14,2	15,2	15,4	15,4	15,4	15,4	15,4	15,4	15,4	15,4	15,4



SitaIndra retaining ring for emergency drainage under patio decking with a drainage grid

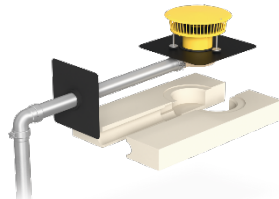
	Head of water (mm)																			
Model	5	10	15	20	25	30	35	40	45	50	55	60	65	70	75	80	85	90	95	100
as free outlet	0,6	1,5	2,5	3,4	4,0	4,2	4,4	4,5	4,7	4,9	5,0	5,1	5,2	5,3	5,4	5,5	5,6	5,6	5,7	5,7
to downpipe	0,8	1,7	3,0	4,0	5,0	6,0	6,7	7,4	8,0	9,5	10,8	12,3	14,0	14,8	15,4	16,0	16,4	16,8	16,8	16,8

SitaDSS Indra



SitaDSS Indra main drainage

	Head of water (mm)																			
Model	5	10	15	20	25	30	35	40	45	50	55	60	65	70	75	80	85	90	95	100
2 metre downpipe	0,7	2,1	3,4	5,0	6,6	8,6	10,6	12,0	13,4	13,4	13,4	13,4	13,4	13,4	13,4	13,4	13,4	13,4	13,4	13,4
3 metre downpipe	0,9	2,3	3,4	5,1	6,7	8,7	10,7	13,6	15,5	15,5	15,5	15,5	15,5	15,5	15,5	15,5	15,5	15,5	15,5	15,5
4 metre downpipe	0,9	2,4	3,9	5,5	7,1	9,1	11,0	14,0	17,0	17,0	17,0	17,0	17,0	17,0	17,0	17,0	17,0	17,0	17,0	17,0



SitaDSS Indra emergency drainage with retaining element

Model	Head of (mm)																			
	5	10	15	20	25	30	35	40	45	50	55	60	65	70	75	80	85	90	95	100
2 metre downpipe	0,9	2,1	3,3	5,2	7,0	10,0	12,9	12,9	12,9	12,9	12,9	12,9	12,9	12,9	12,9	12,9	12,9	12,9	12,9	12,9
3 metre downpipe	0,9	2,1	3,3	5,2	7,1	10,6	14,0	15,7	15,7	15,7	15,7	15,7	15,7	15,7	15,7	15,7	15,7	15,7	15,7	15,7
4 metre downpipe	0,9	2,1	3,3	5,2	7,1	10,6	14,0	15,7	17,3	17,3	17,3	17,3	17,3	17,3	17,3	17,3	17,3	17,3	17,3	17,3

SitaVasant

SitaVasant, as free outlet



	Head of water (mm)																			
Model	5	10	15	20	25	30	35	40	45	50	55	60	65	70	75	80	85	90	95	100
DN 100	0,5	0,9	1,6	2,0	2,3	2,7	3,0	3,4	3,6	4,0	4,5	4,8	5,3	5,6	6,1	6,8	7,2	7,7	8,1	8,4

SitaVasant, to downpipe



	Head of water(mm)																			
Model	5	10	15	20	25	30	35	40	45	50	55	60	65	70	75	80	85	90	95	100
DN 100	0,9	1,5	2,1	2,5	2,9	3,1	3,1	3,6	3,8	4,2	4,8	5,7	6,7	7,5	9,0	10,5	12,5	14,1	15,3	17,0

SitaVasant Double

SitaVasant Double with transition piece and downpipe (flow rate of the main drainage system)



	Head of water (mm)																			
Model	5	10	15	20	25	30	35	40	45	50	55	60	65	70	75	80	85	90	95	100
DN 100	0,5	0,8	1,2	1,7	2,3	2,5	2,9	3,1	3,5	3,7	4,3	4,6	5,4	5,8	6,7	7,3	8,4	9,0	10,8	12,0



SitaVasant Double as free outlet (flow rate of the main drainage system)

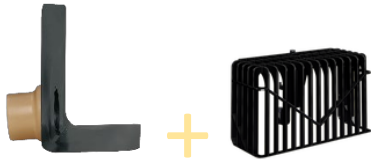
	Head of water (mm)																			
Model	5	10	15	20	25	30	35	40	45	50	55	60	65	70	75	80	85	90	95	100
DN 100	0,5	0,7	1,3	1,7	2,1	2,4	2,7	2,9	3,1	3,3	3,5	3,7	4,0	4,1	4,3	4,5	4,8	5,0	5,2	5,5



SitaVasant Double emergency drainage channel

	Head of water (mm)																			
Model	5	10	15	20	25	30	35	40	45	50	55	60	65	70	75	80	85	90	95	100
30 x 80	0,5	0,8	1,1	1,5	1,8	2,1	2,3	2,4	2,6	2,7	2,8	2,9	2,9	2,9	2,9	2,9	2,9	2,9	2,9	2,9

SitaEasy



SitaEasy, as free outlet

Nominal diameter		Head of water (mm)																			
DN	OD	5	10	15	20	25	30	35	40	45	50	55	60	65	70	75	80	85	90	95	100
50	50	0,1	0,1	0,2	0,2	0,3	0,4	0,5	0,6	0,8	0,8	0,8	0,9	0,9	0,9	0,9	0,9	0,9	0,9	0,9	0,9
70	75	0,1	0,2	0,2	0,3	0,4	0,5	0,6	0,8	1,0	1,1	1,2	1,4	1,6	1,7	1,9	2,0	2,0	2,0	2,0	2,0
100	110	0,1	0,2	0,3	0,4	0,6	0,7	0,8	1,00	1,2	1,4	1,6	1,9	2,2	2,4	2,7	2,9	3,3	3,6	4,0	4,3

SitaEasy, 4 metre downpipe

Nominal diameter		Head of water (mm)																			
DN	OD	5	10	15	20	25	30	35	40	45	50	55	60	65	70	75	80	85	90	95	100
50	50	0,1	0,1	0,2	0,2	0,3	0,4	0,5	0,6	0,8	0,8	0,8	0,9	0,9	0,9	0,9	0,9	0,9	0,9	0,9	0,9
70	75	0,1	0,2	0,2	0,3	0,4	0,5	0,6	0,8	1,0	1,1	1,2	1,4	1,6	1,7	1,9	2,0	2,0	2,0	2,0	2,0
100	110	0,1	0,2	0,3	0,4	0,6	0,7	0,8	1,0	1,2	1,4	1,6	1,9	2,2	2,4	2,7	2,9	3,3	3,6	4,0	4,3



SitaEasy with retaining element as free outlet

Nominal diameter		Head of water (mm)																			
DN	OD	5	10	15	20	25	30	35	40	45	50	55	60	65	70	75	80	85	90	95	100
50	50	0,1	0,1	0,2	0,3	0,4	0,5	0,5	0,6	0,7	0,8	0,8	0,9	0,9	1,0	1,0	1,1	1,1	1,1	1,2	1,2
70	75	0,1	0,1	0,2	0,2	0,4	0,5	0,6	0,7	0,8	0,9	1,0	1,0	1,1	1,2	1,2	1,3	1,3	1,4	1,4	1,4
100	110	0,1	0,1	0,2	0,2	0,4	0,6	0,7	0,9	1,1	1,3	1,4	1,6	1,8	2	2,2	2,4	2,6	2,6	2,9	2,9

SitaEasy with retaining element, 3 metre downpipe

Nominal diameter		Head of water (mm)																			
DN	OD	5	10	15	20	25	30	35	40	45	50	55	60	65	70	75	80	85	90	95	100
50	50	0,1	0,1	0,2	0,3	0,4	0,5	0,8	0,8	0,8	0,8	0,8	0,8	0,8	0,8	0,8	0,8	0,8	0,8	0,8	0,8
70	75	0,1	0,1	0,2	0,3	0,4	0,6	0,8	0,9	1	1,1	1,1	1,2	1,2	1,3	1,3	1,4	1,4	1,5	1,5	1,6
100	110	0,1	0,1	0,2	0,2	0,4	0,6	0,8	1	1,3	1,5	1,7	2	2,3	2,7	2,7	2,7	2,7	2,7	2,7	2,7

SitaEasy Go



SitaEasy Go, as free outlet

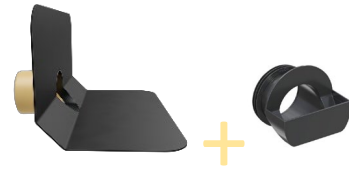
Nominal diameter		Head of water (mm)																			
DN	OD	5	10	15	20	25	30	35	40	45	50	55	60	65	70	75	80	85	90	95	100
70	75	0,1	0,2	0,3	0,3	0,4	0,5	0,7	0,8	1,0	1,2	1,4	1,5	1,7	1,9	2,0	2,1	2,3	2,4	2,6	2,7
100	110	0,1	0,2	0,3	0,3	0,4	0,5	0,7	1,0	1,0	1,3	1,5	1,8	2,0	2,3	2,5	2,8	3,0	3,5	4,0	4,3

SitaEasy Go, 2 metre downpipe

Nominal diameter		Head of water (mm)																			
DN	OD	5	10	15	20	25	30	35	40	45	50	55	60	65	70	75	80	85	90	95	100
70	75	0,1	0,2	0,3	0,3	0,4	0,5	0,7	0,8	1,0	1,2	1,4	1,5	1,7	1,9	2,0	2,3	2,7	3,0	3,1	3,3
100	110	0,1	0,2	0,3	0,3	0,4	0,5	0,7	1,0	1,3	1,5	1,8	2,0	2,3	2,5	2,8	3,0	3,3	3,7	4,0	4,6

SitaEasy Go, 4 metre downpipe

Nominal diameter		Head of water (mm)																			
DN	OD	5	10	15	20	25	30	35	40	45	50	55	60	65	70	75	80	85	90	95	100
70	75	0,1	0,2	0,3	0,3	0,4	0,5	0,7	0,8	1,0	1,2	1,4	1,5	1,7	2,0	2,3	2,7	3,0	4,0	5,0	6,0
100	110	0,1	0,2	0,3	0,3	0,4	0,5	0,7	1,0	1,3	1,5	1,8	2,0	2,3	2,5	2,8	3,0	3,3	3,7	4,0	4,6



SitaEasy Go with retaining element as free outlet

Nominal diameter		Head of water (mm)																			
DN	OD	5	10	15	20	25	30	35	40	45	50	55	60	65	70	75	80	85	90	95	100
70	75	0,3	0,5	0,6	0,9	1,1	1,3	1,5	1,7	1,9	2,1	2,3	2,4	2,6	2,8	2,9	3,0	3,1	3,2	3,3	3,3
100	110	0,3	0,5	0,6	0,9	1,1	1,3	1,5	1,7	1,9	2,1	2,3	2,5	2,7	2,8	3,0	3,1	3,3	3,4	3,5	3,6

SitaEasy Go with retaining element, 3 metre downpipe

Nominal diameter		Head of water (mm)																			
DN	OD	5	10	15	20	25	30	35	40	45	50	55	60	65	70	75	80	85	90	95	100
70	75	0,3	0,5	0,6	0,9	1,1	1,3	1,5	1,8	2,0	2,4	2,9	3,7	4,8	6,0	7,3	8,7	10,3	11,7	13,3	15,0
100	110	0,2	0,5	0,7	0,9	1,1	1,4	1,6	1,9	2,2	2,5	2,8	3,1	3,4	3,6	3,9	4,2	4,4	4,7	4,9	5,5

SitaEasy Plus



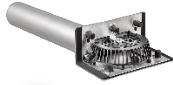
SitaEasy Plus as free outlet

Nominal diameter		Head of water (mm)																			
DN	OD	5	10	15	20	25	30	35	40	45	50	55	60	65	70	75	80	85	90	95	100
70	75	0,1	0,1	0,2	0,2	0,3	0,4	0,5	0,6	0,8	1,0	1,2	1,3	1,5	1,8	2,0	2,2	2,3	2,5	2,7	2,8
100	110	0,1	0,2	0,3	0,4	0,5	0,7	0,8	1,0	1,3	1,6	1,9	2,2	2,4	2,8	3,2	3,5	4,0	4,4	4,9	5,4
125	125	0,1	0,1	0,2	0,3	0,4	0,5	0,6	0,8	1,0	1,3	1,6	1,9	2,2	2,6	3,0	3,4	3,7	4,0	4,5	5,0
150	160	0,1	0,2	0,3	0,4	0,6	0,8	1,0	1,3	1,5	1,8	2,1	2,6	3,0	3,5	4,0	4,5	5,0	5,6	6,1	7,0

SitaEasy Plus, 4 metre downpipe

Nominal diameter		Head of water (mm)																			
DN	OD	5	10	15	20	25	30	35	40	45	50	55	60	65	70	75	80	85	90	95	100
70	75	0,1	0,1	0,2	0,3	0,4	0,6	0,8	0,8	0,9	1,1	1,2	1,5	1,7	2,3	2,6	2,7	2,8	2,9	2,9	2,9
100	110	0,1	0,1	0,2	0,3	0,4	0,5	0,8	1,0	1,3	1,6	1,9	2,2	2,5	2,5	2,5	2,5	2,5	2,5	2,5	2,5
125	125	0,1	0,1	0,1	0,2	0,3	0,4	0,5	0,8	1,0	1,3	1,6	2,1	2,5	2,5	2,5	2,5	2,5	2,5	2,5	2,5
150	160	0,1	0,2	0,3	0,4	0,6	0,8	1,0	1,3	1,5	1,8	2,1	2,6	3,0	3,5	4,0	4,5	5,1	5,6	6,2	7,0

SitaRondo



SitaRondo as free outlet

Nominal diameter		Head of water (mm)																			
DN	OD	5	10	15	20	25	30	35	40	45	50	55	60	65	70	75	80	85	90	95	100
50	50	0,1	0,2	0,3	0,4	0,5	0,6	0,6	0,7	0,7	0,8	0,8	0,9	0,9	1,0	1,0	1,0	1,1	1,1	1,2	1,2
70	75	0,2	0,3	0,4	0,5	0,8	1,0	1,2	1,3	1,5	2,0	2,0	2,0	2,0	2,0	2,0	2,0	2,0	2,0	2,0	2,0
100	110	0,3	0,5	0,7	0,8	1,2	1,6	1,9	2,2	2,4	2,7	2,9	3,3	3,6	3,8	4,0	4,3	4,5	4,5	4,5	4,5
125	125	0,2	0,3	0,5	0,8	1,2	1,5	1,7	2,0	2,4	2,7	3,1	3,5	4,0	4,3	4,6	4,8	5,0	5,3	5,6	5,6

SitaRondo, 2 metre downpipe

Nominal diameter		Head of water (mm)																			
DN	OD	5	10	15	20	25	30	35	40	45	50	55	60	65	70	75	80	85	90	95	100
50	50	0,1	0,2	0,3	0,5	0,6	0,7	0,7	0,8	0,9	1,0	1,0	1,0	1,1	1,1	1,1	1,2	1,2	1,2	1,2	1,3
70	75	0,2	0,3	0,4	0,7	0,9	1,0	1,2	1,3	1,4	2,0	2,5	2,6	2,8	2,9	3,0	3,0	3,0	3,0	3,0	3,0
100	110	0,2	0,4	0,7	1,0	1,3	1,5	1,7	1,9	2,3	2,6	3,0	3,3	3,6	3,9	3,9	3,9	3,9	3,9	3,9	3,9
125	125	0,2	0,4	0,7	1,0	1,4	1,8	2,2	2,5	2,9	3,2	3,9	4,3	4,7	4,7	4,7	4,7	4,7	4,7	4,7	4,7

SitaRondo, 4 metre downpipe

Nominal diameter		Head of water (mm)																			
DN	OD	5	10	15	20	25	30	35	40	45	50	55	60	65	70	75	80	85	90	95	100
50	50	0,1	0,2	0,3	0,5	0,6	0,7	0,9	0,9	1,0	1,1	1,1	1,2	1,2	1,2	1,2	1,2	1,2	1,2	1,2	1,2
70	75	0,1	0,2	0,4	0,6	0,7	1,0	1,2	1,6	1,9	2,5	3,0	3,0	3,0	3,0	3,0	3,0	3,0	3,0	3,0	3,0
100	110	0,2	0,3	0,6	0,8	1,1	1,5	1,8	2,2	2,5	3,1	3,7	4,1	4,5	4,5	4,5	4,5	4,5	4,5	4,5	4,5
125	125	0,2	0,3	0,7	1,0	1,3	1,7	2,1	2,7	3,2	3,7	4,1	4,5	4,9	4,9	4,9	4,9	4,9	4,9	4,9	4,9



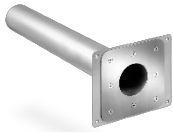
SitaRondo with retaining flange, as free outlet

Nominal diameter		Head of water (mm)																			
DN	OD	5	10	15	20	25	30	35	40	45	50	55	60	65	70	75	80	85	90	95	100
50	50	0,5	1,1	1,2	1,3	1,3	1,3	1,4	1,4	1,4	1,5	1,5	1,5	1,5	1,5	1,5	1,5	1,5	1,5	1,5	1,5
70	75	0,8	1,2	1,4	1,6	1,7	1,8	1,9	2,0	2,1	2,1	2,2	2,3	2,4	2,4	2,4	2,4	2,4	2,4	2,4	2,4
100	110	0,8	1,5	2,0	2,4	2,8	3,1	3,4	3,7	3,9	4,1	4,3	4,5	4,7	4,9	5,0	5,2	5,4	5,6	5,8	5,9
125	125	0,8	1,6	2,3	2,8	3,3	3,7	4,0	4,4	4,8	5,1	5,4	5,6	5,9	6,1	6,4	6,7	6,9	7,2	7,4	7,4

SitaRondo with retaining flange, 3 metres downpipe

Nominal diameter		Head of water (mm)																			
DN	OD	5	10	15	20	25	30	35	40	45	50	55	60	65	70	75	80	85	90	95	100
50	50	0,8	1,3	1,9	2,8	3,6	4,6	5,4	5,4	5,4	5,4	5,4	5,4	5,4	5,4	5,4	5,4	5,4	5,4	5,4	5,4
70	75	0,8	1,3	1,6	1,9	2,5	3,5	4,5	5,8	7,0	8,3	9,3	10,8	12,0	13,7	15,0	15,8	15,8	15,8	15,8	15,8
100	110	0,8	1,6	2,1	2,5	2,8	3,4	4,0	4,6	5,5	6,6	8,0	9,5	11,0	12,7	14,3	16,0	17,7	19,4	21,6	21,6
125	125	0,6	1,6	2,3	2,9	3,4	3,8	4,3	4,8	5,4	6,3	7,5	8,6	10,0	11,3	13,3	15,0	17,0	19,5	21,3	21,3

SitaSpy



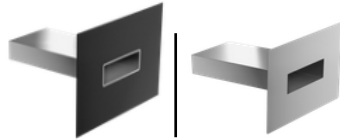
SitaSpy as free outlet

Nominal diameter		Head of water (mm)																			
DN	OD	5	10	15	20	25	30	35	40	45	50	55	60	65	70	75	80	85	90	95	100
50	50	0,10	0,1	0,1	0,2	0,3	0,4	0,5	0,6	0,7	0,8	1,4	1,4	1,4	1,4	1,4	1,4	1,4	1,4	1,4	1,4
70	75	0,10	0,1	0,1	0,2	0,3	0,4	0,5	0,7	0,9	1,0	1,2	1,3	1,5	1,8	2,0	2,2	2,3	2,5	2,7	2,9
100	110	0,1	0,2	0,2	0,3	0,4	0,7	0,9	1,1	1,6	1,9	2,2	2,5	2,7	3,1	3,6	3,9	4,1	4,5	5,0	5,4

SitaSpy, 4 metres downpipe

Nominal diameter		Head of water (mm)																			
DN	OD	5	10	15	20	25	30	35	40	45	50	55	60	65	70	75	80	85	90	95	100
50	50	0,1	0,1	0,2	0,2	0,3	0,4	0,5	0,6	0,8	1,0	1,1	1,1	1,2	1,2	1,3	1,3	1,4	1,5	1,5	1,5
70	75	0,1	0,1	0,2	0,2	0,3	0,4	0,5	0,8	0,9	1,1	1,4	1,7	1,9	2,0	2,6	2,6	2,6	2,6	2,6	2,6
100	110	0,1	0,1	0,2	0,4	0,5	0,7	0,8	1,0	1,3	1,6	1,9	2,2	2,5	3,0	3,5	3,5	3,5	3,5	3,5	3,5

SitaSteel



SitaSteel Rectangular

Model	Head of water (mm)																			
	5	10	15	20	25	30	35	40	45	50	55	60	65	70	75	80	85	90	95	100
150 x 50	0,1	0,2	0,3	0,5	0,7	1,1	1,4	1,9	2,3	2,7	2,9	3,2	3,5	3,7	4,0	4,2	4,4	4,6	4,8	5,0
300 x 100	0,3	0,6	0,9	1,5	2,0	2,6	3,2	3,9	4,6	5,8	6,3	6,9	7,7	8,5	9,3	10,1	11,2	12,2	13,2	14,2
500 x 100	0,5	0,9	1,4	2,4	3,4	4,5	5,5	6,7	7,8	9,6	10,5	11,5	12,8	14,0	15,5	17,0	18,5	20,0	21,6	23,2

SitaRetention Twist – Self-assessment

SitaRetention Twist with SitaStandard or SitaIndra* series



Position	Head of water (mm)																			
	10	20	30	40	50	60	70	80	90	100	110	120	130	140	150	160	170	180	190	200
1	0,3	0,4	0,5	0,5	0,6	0,7	0,7	0,7	0,8	0,8	0,8	0,9	0,9	0,9	1,0	1,0	1,0	1,1	1,1	1,1
1,5	0,6	0,7	0,8	0,8	0,9	0,9	1,0	1,0	1,1	1,1	1,2	1,2	1,3	1,3	1,4	1,4	1,4	1,5	1,5	1,6
2	0,8	0,9	1,0	1,1	1,2	1,2	1,3	1,4	1,4	1,4	1,5	1,6	1,6	1,7	1,7	1,8	1,8	1,9	1,9	2,0
2,5	1,0	1,2	1,3	1,4	1,5	1,6	1,7	1,7	1,8	1,9	2,0	2,0	2,1	2,2	2,3	2,3	2,4	2,5	2,5	2,6
3	1,2	1,4	1,6	1,7	1,8	1,9	2,0	2,1	2,2	2,3	2,4	2,5	2,6	2,7	2,8	2,9	3,0	3,0	3,1	3,2
3,5	1,2	1,7	1,8	2,0	2,2	2,3	2,4	2,6	2,7	2,8	2,9	3,0	3,1	3,2	3,3	3,4	3,5	3,6	3,7	3,8
4	1,2	1,9	2,1	2,4	2,5	2,7	2,8	3,0	3,1	3,3	3,4	3,5	3,6	3,7	3,9	4,0	4,1	4,2	4,3	4,4
4,5	1,4	2,2	2,5	2,7	2,9	3,1	3,2	3,4	3,6	3,7	3,9	4,0	4,1	4,3	4,4	4,6	4,7	4,8	4,9	5,0
5	1,6	2,6	2,9	3,1	3,3	3,5	3,7	3,9	4,1	4,2	4,4	4,5	4,7	4,8	5,0	5,1	5,3	5,4	5,5	5,7
5,5	1,5	2,8	3,1	3,4	3,6	3,8	4,0	4,3	4,5	4,6	4,8	5,0	5,2	5,3	5,5	5,6	5,8	5,9	6,1	6,3
6	1,4	3,0	3,4	3,7	3,9	4,2	4,4	4,6	4,9	5,1	5,3	5,5	5,6	5,8	6,0	6,1	6,3	6,5	6,7	6,8

Position	210	220	230	240	250	260	270	280	290	300	310	320	330	340	350	360	370	380	390	400
1	1,2	1,2	1,2	1,2	1,2	1,2	1,2	1,2	1,2	1,3	1,3	1,3	1,3	1,3	1,4	1,4	1,4	1,4	1,4	1,5
1,5	1,7	1,7	1,7	1,8	1,8	1,8	1,9	1,9	1,9	1,9	2,0	2,0	2,0	2,1	2,1	2,1	2,1	2,2	2,2	2,3
2	2,2	2,2	2,3	2,3	2,4	2,5	2,5	2,6	2,6	2,6	2,7	2,7	2,7	2,8	2,8	2,9	2,9	2,9	3,0	3,0
2,5	2,7	2,8	3,0	3,0	3,1	3,2	3,2	3,3	3,4	3,4	3,4	3,5	3,6	3,6	3,7	3,7	3,8	3,8	3,9	3,9
3	3,2	3,4	3,6	3,7	3,8	3,9	3,9	4,0	4,1	4,1	4,2	4,3	4,4	4,5	4,5	4,6	4,6	4,7	4,8	4,8
3,5	3,9	4,1	4,3	4,4	4,5	4,6	4,7	4,8	4,8	4,9	5,0	5,1	5,2	5,3	5,3	5,4	5,5	5,5	5,6	5,7
4	4,5	4,8	5,0	5,1	5,2	5,3	5,4	5,5	5,6	5,7	5,8	5,9	6,0	6,1	6,1	6,2	6,3	6,4	6,5	6,5
4,5	5,2	5,4	5,6	5,8	5,9	6,0	6,1	6,2	6,4	6,5	6,6	6,7	6,8	6,9	6,9	7,0	7,1	7,2	7,3	7,4
5	5,8	5,9	6,2	6,5	6,6	6,7	6,8	7,0	7,1	7,3	7,4	7,5	7,6	7,6	7,7	7,8	7,9	8,0	8,1	8,2
5,5	6,5	6,6	6,9	7,1	7,2	7,3	7,4	7,6	7,7	7,8	8,0	8,1	8,2	8,3	8,4	8,5	8,6	8,7	8,8	8,9
6	7,2	7,4	7,5	7,7	7,8	7,9	8,1	8,2	8,3	8,4	8,6	8,7	8,8	8,9	9,1	9,2	9,3	9,4	9,6	9,7

* Maximum flow rate 3.5 l/s as free outlet



Position	Head of water (mm)																			
	10	20	30	40	50	60	70	80	90	100	110	120	130	140	150	160	170	180	190	200
1	0,3	0,3	0,4	0,4	0,5	0,5	0,6	0,6	0,7	0,7	0,7	0,7	0,8	0,8	0,8	0,9	0,9	0,9	0,9	1,0
1,5	0,5	0,6	0,7	0,7	0,8	0,8	0,9	0,9	1,0	1,0	1,0	1,1	1,1	1,2	1,2	1,2	1,3	1,3	1,4	1,4
2	0,7	0,8	0,9	1,0	1,1	1,1	1,2	1,2	1,3	1,3	1,4	1,4	1,5	1,5	1,6	1,6	1,7	1,7	1,8	1,8
2,5	0,9	1,0	1,1	1,2	1,3	1,3	1,4	1,5	1,5	1,6	1,6	1,7	1,8	1,8	1,9	2,0	2,0	2,1	2,1	2,2
3	1,0	1,2	1,3	1,4	1,5	1,6	1,7	1,7	1,8	1,9	1,9	2,0	2,1	2,2	2,2	2,3	2,4	2,5	2,5	2,6
3,5	1,2	1,4	1,5	1,6	1,7	1,9	2,0	2,1	2,1	2,2	2,3	2,4	2,5	2,6	2,6	2,7	2,8	2,9	2,9	3,0
4	1,4	1,6	1,7	1,9	2,0	2,1	2,3	2,4	2,5	2,6	2,7	2,8	2,9	3,0	3,0	3,1	3,2	3,3	3,3	3,4
4,5	1,5	1,8	1,9	2,1	2,3	2,4	2,6	2,7	2,8	2,9	3,0	3,1	3,2	3,3	3,4	3,5	3,6	3,7	3,8	3,9
5	1,6	2,0	2,1	2,3	2,5	2,7	2,8	3,0	3,1	3,3	3,4	3,5	3,6	3,7	3,8	3,9	4,0	4,1	4,2	4,3

Position	210	220	230	240	250	260	270	280	290	300	310	320	330	340	350	360	370	380	390	400
1	1,0	1,0	1,1	1,1	1,1	1,1	1,2	1,2	1,2	1,2	1,2	1,2	1,3	1,3	1,3	1,3	1,3	1,3	1,4	1,4
1,5	1,4	1,5	1,5	1,5	1,6	1,6	1,6	1,6	1,6	1,7	1,7	1,7	1,7	1,7	1,8	1,8	1,8	1,8	1,8	1,9
2	1,8	1,9	1,9	2,0	2,0	2,0	2,0	2,1	2,1	2,1	2,1	2,2	2,2	2,2	2,2	2,2	2,3	2,3	2,3	2,4
2,5	2,2	2,3	2,3	2,4	2,4	2,4	2,5	2,5	2,6	2,6	2,6	2,7	2,7	2,7	2,8	2,8	2,8	2,9	2,9	3,0
3	2,6	2,7	2,7	2,8	2,8	2,9	2,9	3,0	3,0	3,1	3,1	3,2	3,2	3,3	3,3	3,4	3,4	3,5	3,5	3,6
3,5	3,1	3,2	3,2	3,3	3,4	3,5	3,5	3,6	3,6	3,7	3,7	3,8	3,9	3,9	4,0	4,0	4,1	4,2	4,2	4,3
4	3,5	3,7	3,8	3,9	4,0	4,0	4,1	4,2	4,2	4,3	4,3	4,4	4,5	4,6	4,7	4,7	4,8	4,8	4,9	5,0
4,5	4,0	4,2	4,2	4,3	4,4	4,5	4,6	4,7	4,7	4,8	4,9	5,0	5,1	5,1	5,2	5,3	5,4	5,4	5,5	5,5
5	4,4	4,6	4,7	4,8	4,9	5,0	5,1	5,2	5,2	5,3	5,4	5,5	5,6	5,7	5,8	5,9	5,9	6,0	6,1	6,1

SitaRetention Twist small - Self-assessment

SitaRetention Twist small with SitaStandard or SitaIndra series



Position	Head of water (mm)																			
	10	20	30	40	50	60	70	80	90	100	110	120	130	140	150	160	170	180	190	200
1	0,0	0,0	0,1	0,1	0,1	0,1	0,1	0,1	0,1	0,1	0,1	0,1	0,1	0,1	0,1	0,1	0,1	0,1	0,1	0,1
1,5	0,1	0,1	0,1	0,1	0,1	0,1	0,2	0,2	0,2	0,2	0,2	0,2	0,2	0,2	0,2	0,2	0,2	0,2	0,2	0,2
2	0,1	0,2	0,2	0,2	0,2	0,2	0,2	0,2	0,3	0,3	0,3	0,3	0,3	0,3	0,3	0,3	0,3	0,3	0,3	0,4
2,5	0,1	0,2	0,3	0,3	0,3	0,3	0,3	0,3	0,4	0,4	0,4	0,4	0,4	0,4	0,4	0,5	0,5	0,5	0,5	0,5
3	0,1	0,3	0,3	0,3	0,4	0,4	0,4	0,4	0,5	0,5	0,5	0,5	0,5	0,6	0,6	0,6	0,6	0,6	0,6	0,6
3,5	0,2	0,4	0,4	0,4	0,5	0,5	0,5	0,6	0,6	0,6	0,6	0,6	0,7	0,7	0,7	0,7	0,7	0,8	0,8	0,8
4	0,2	0,4	0,5	0,5	0,6	0,6	0,6	0,7	0,7	0,7	0,7	0,8	0,8	0,8	0,8	0,9	0,9	0,9	0,9	0,9
4,5	0,3	0,5	0,6	0,6	0,7	0,7	0,7	0,8	0,8	0,8	0,9	0,9	0,9	0,9	1,0	1,0	1,0	1,0	1,1	1,1
5	0,3	0,6	0,6	0,7	0,7	0,8	0,8	0,9	0,9	0,9	1,0	1,0	1,0	1,1	1,1	1,1	1,1	1,2	1,2	1,2
5,5	0,3	0,6	0,7	0,7	0,8	0,8	0,9	0,9	1,0	1,0	1,0	1,1	1,1	1,1	1,2	1,2	1,2	1,3	1,3	1,3
6	0,3	0,7	0,7	0,8	0,9	0,9	1,0	1,0	1,0	1,1	1,1	1,2	1,2	1,2	1,3	1,3	1,3	1,4	1,4	1,4

Position	Head of water (mm)																			
	210	220	230	240	250	260	270	280	290	300	310	320	330	340	350	360	370	380	390	400
1	0,1	0,1	0,1	0,1	0,1	0,1	0,1	0,1	0,1	0,1	0,1	0,1	0,1	0,1	0,1	0,1	0,1	0,1	0,1	0,1
1,5	0,2	0,2	0,2	0,3	0,3	0,3	0,3	0,3	0,3	0,3	0,3	0,3	0,3	0,3	0,3	0,3	0,3	0,3	0,3	0,3
2	0,4	0,4	0,4	0,4	0,4	0,4	0,4	0,4	0,4	0,4	0,4	0,4	0,4	0,4	0,5	0,5	0,5	0,5	0,5	0,5
2,5	0,5	0,5	0,5	0,5	0,6	0,6	0,6	0,6	0,6	0,6	0,6	0,6	0,6	0,6	0,6	0,7	0,7	0,7	0,7	0,7
3	0,6	0,7	0,7	0,7	0,7	0,7	0,7	0,7	0,7	0,8	0,8	0,8	0,8	0,8	0,8	0,8	0,8	0,9	0,9	0,9
3,5	0,8	0,8	0,9	0,9	0,9	0,9	0,9	0,9	0,9	1,0	1,0	1,0	1,0	1,0	1,0	1,0	1,1	1,1	1,1	1,1
4	1,0	1,0	1,0	1,0	1,0	1,1	1,1	1,1	1,1	1,1	1,1	1,2	1,2	1,2	1,2	1,2	1,3	1,3	1,3	1,3
4,5	1,1	1,1	1,2	1,2	1,2	1,2	1,2	1,3	1,3	1,3	1,3	1,3	1,4	1,4	1,4	1,4	1,4	1,5	1,5	1,5
5	1,3	1,3	1,3	1,3	1,4	1,4	1,4	1,4	1,5	1,5	1,5	1,5	1,5	1,6	1,6	1,6	1,6	1,6	1,7	1,7
5,5	1,4	1,4	1,4	1,4	1,5	1,5	1,5	1,6	1,6	1,6	1,6	1,6	1,7	1,7	1,7	1,7	1,8	1,8	1,8	1,8
6	1,5	1,5	1,5	1,6	1,6	1,6	1,6	1,7	1,7	1,7	1,8	1,8	1,8	1,8	1,8	1,9	1,9	1,9	1,9	2,0

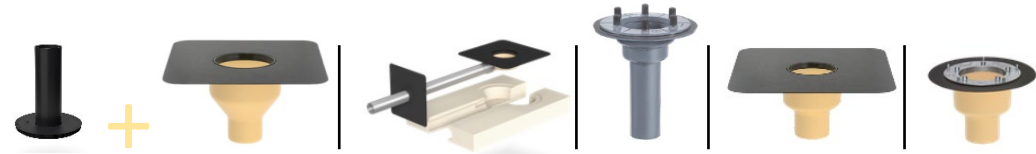


Position	Head of water (mm)																			
	10	20	30	40	50	60	70	80	90	100	110	120	130	140	150	160	170	180	190	200
1	0,0	0,0	0,1	0,1	0,1	0,1	0,1	0,1	0,1	0,1	0,1	0,1	0,1	0,1	0,1	0,1	0,1	0,1	0,1	0,1
1,5	0,0	0,1	0,1	0,1	0,1	0,1	0,1	0,1	0,1	0,1	0,1	0,1	0,2	0,2	0,2	0,2	0,2	0,2	0,2	0,2
2	0,1	0,1	0,2	0,2	0,2	0,2	0,2	0,2	0,2	0,2	0,2	0,3	0,3	0,3	0,3	0,3	0,3	0,3	0,3	0,3
2,5	0,1	0,2	0,2	0,2	0,3	0,3	0,3	0,3	0,3	0,3	0,3	0,4	0,4	0,4	0,4	0,4	0,4	0,4	0,4	0,4
3	0,1	0,3	0,3	0,3	0,3	0,3	0,4	0,4	0,4	0,4	0,4	0,4	0,5	0,5	0,5	0,5	0,5	0,5	0,5	0,6
3,5	0,2	0,3	0,3	0,4	0,4	0,4	0,4	0,5	0,5	0,5	0,5	0,5	0,5	0,6	0,6	0,6	0,6	0,6	0,6	0,6
4	0,2	0,4	0,4	0,4	0,5	0,5	0,5	0,5	0,6	0,6	0,6	0,6	0,6	0,7	0,7	0,7	0,7	0,7	0,7	0,8
4,5	0,2	0,4	0,5	0,5	0,5	0,6	0,6	0,6	0,6	0,7	0,7	0,7	0,8	0,8	0,8	0,8	0,8	0,9	0,9	0,9
5	0,2	0,5	0,5	0,5	0,6	0,6	0,6	0,7	0,7	0,7	0,8	0,8	0,8	0,8	0,9	0,9	0,9	0,9	1,0	1,0

Position	Head of water (mm)																			
	210	220	230	240	250	260	270	280	290	300	310	320	330	340	350	360	370	380	390	400
1	0,1	0,1	0,1	0,1	0,1	0,1	0,1	0,1	0,1	0,1	0,1	0,1	0,1	0,1	0,1	0,1	0,1	0,1	0,1	0,1
1,5	0,2	0,2	0,2	0,2	0,2	0,2	0,2	0,2	0,2	0,2	0,2	0,2	0,2	0,2	0,2	0,2	0,2	0,2	0,2	0,3
2	0,3	0,3	0,3	0,3	0,3	0,3	0,4	0,4	0,4	0,4	0,4	0,4	0,4	0,4	0,4	0,4	0,4	0,4	0,4	0,4
2,5	0,5	0,5	0,5	0,5	0,5	0,5	0,5	0,5	0,5	0,5	0,5	0,5	0,5	0,6	0,6	0,6	0,6	0,6	0,6	0,6
3	0,6	0,6	0,6	0,6	0,6	0,6	0,6	0,6	0,6	0,7	0,7	0,7	0,7	0,7	0,7	0,7	0,7	0,7	0,7	0,7
3,5	0,7	0,7	0,7	0,7	0,7	0,7	0,7	0,8	0,8	0,8	0,8	0,8	0,8	0,8	0,8	0,8	0,9	0,9	0,9	0,9
4	0,8	0,8	0,8	0,8	0,8	0,9	0,9	0,9	0,9	0,9	0,9	0,9	1,0	1,0	1,0	1,0	1,0	1,0	1,0	1,0
4,5	0,9	0,9	1,0	1,0	1,0	1,0	1,0	1,0	1,1	1,1	1,1	1,1	1,1	1,1	1,2	1,2	1,2	1,2	1,2	1,2
5	1,0	1,0	1,0	1,1	1,1	1,1	1,1	1,1	1,2	1,2	1,2	1,2	1,2	1,2	1,3	1,3	1,3	1,3	1,3	1,3

SitaRetention Fix - Self-assessment

SitaRetention Fix with Serie SitaStandard, SitaIndra, SitaMulti or SitaTrendy



Drilling 10 mm

Head of water 10 mm – 200 mm

Number of holes 10 mm	Head of water (mm)																			
	10	20	30	40	50	60	70	80	90	100	110	120	130	140	150	160	170	180	190	200
1	0,07	0,08	0,08	0,08	0,09	0,09	0,09	0,10	0,10	0,10	0,10	0,11	0,11	0,11	0,12	0,12	0,12	0,13	0,13	0,13
2	0,15	0,15	0,16	0,17	0,17	0,18	0,18	0,19	0,20	0,20	0,21	0,21	0,22	0,23	0,23	0,24	0,25	0,25	0,26	0,26
3	0,22	0,23	0,24	0,25	0,26	0,27	0,28	0,29	0,30	0,30	0,31	0,32	0,33	0,34	0,35	0,36	0,37	0,38	0,39	0,39
4	0,30	0,31	0,32	0,33	0,35	0,36	0,37	0,38	0,39	0,41	0,42	0,43	0,44	0,45	0,47	0,48	0,49	0,50	0,51	0,53
5	0,37	0,39	0,40	0,42	0,43	0,45	0,46	0,48	0,49	0,51	0,52	0,54	0,55	0,57	0,58	0,60	0,61	0,63	0,64	0,66
6	0,45	0,46	0,48	0,50	0,52	0,54	0,55	0,57	0,59	0,61	0,63	0,64	0,66	0,68	0,70	0,72	0,74	0,75	0,77	0,79
7	0,52	0,54	0,56	0,58	0,60	0,63	0,65	0,67	0,69	0,71	0,73	0,75	0,77	0,79	0,82	0,84	0,86	0,88	0,90	0,92
8	0,60	0,62	0,64	0,67	0,69	0,72	0,74	0,76	0,79	0,81	0,84	0,86	0,88	0,91	0,93	0,96	0,98	1,00	1,03	1,05
9	0,67	0,70	0,72	0,75	0,78	0,80	0,83	0,86	0,89	0,91	0,94	0,97	0,99	1,02	1,05	1,08	1,10	1,13	1,16	1,18
10	0,74	0,77	0,80	0,83	0,86	0,89	0,92	0,95	0,98	1,01	1,04	1,07	1,10	1,13	1,17	1,20	1,23	1,26	1,29	1,32
11	0,82	0,85	0,88	0,92	0,95	0,98	1,02	1,05	1,08	1,12	1,15	1,18	1,22	1,25	1,28	1,31	1,35	1,38	1,41	1,45
12	0,89	0,93	0,96	1,00	1,04	1,07	1,11	1,15	1,18	1,22	1,25	1,29	1,33	1,36	1,40	1,43	1,47	1,51	1,54	1,58

Continued: SitaRetention Fix with the SitaStandard, SitaIndra, SitaMulti or SitaTrendy series

Drilling 10 mm

Head of water 210 mm – 400 mm

Number of holes 10 mm	Head of water (mm)																			
	210	220	230	240	250	260	270	280	290	300	310	320	330	340	350	360	370	380	390	400
1	0,13	0,14	0,14	0,14	0,15	0,15	0,15	0,16	0,16	0,16	0,16	0,17	0,17	0,17	0,18	0,18	0,18	0,19	0,19	0,19
2	0,27	0,28	0,28	0,29	0,29	0,30	0,31	0,31	0,32	0,32	0,33	0,34	0,34	0,35	0,35	0,36	0,37	0,37	0,38	0,38
3	0,40	0,41	0,42	0,43	0,44	0,45	0,46	0,47	0,48	0,49	0,49	0,50	0,51	0,52	0,53	0,54	0,55	0,56	0,57	0,58
4	0,54	0,55	0,56	0,57	0,59	0,60	0,61	0,62	0,64	0,65	0,66	0,67	0,68	0,70	0,71	0,72	0,73	0,74	0,76	0,77
5	0,67	0,69	0,70	0,72	0,73	0,75	0,76	0,78	0,79	0,81	0,82	0,84	0,85	0,87	0,89	0,90	0,92	0,93	0,95	0,96
6	0,81	0,83	0,84	0,86	0,88	0,90	0,92	0,93	0,95	0,97	0,99	1,01	1,03	1,04	1,06	1,08	1,10	1,12	1,13	1,15
7	0,94	0,96	0,98	1,01	1,03	1,05	1,07	1,09	1,11	1,13	1,15	1,18	1,20	1,22	1,24	1,26	1,28	1,30	1,32	1,35
8	1,08	1,10	1,13	1,15	1,17	1,20	1,22	1,25	1,27	1,29	1,32	1,34	1,37	1,39	1,42	1,44	1,46	1,49	1,51	1,54
9	1,21	1,24	1,27	1,29	1,32	1,35	1,37	1,40	1,43	1,46	1,48	1,51	1,54	1,57	1,59	1,62	1,65	1,67	1,70	1,73
10	1,35	1,38	1,41	1,44	1,47	1,50	1,53	1,56	1,59	1,62	1,65	1,68	1,71	1,74	1,77	1,80	1,83	1,86	1,89	1,92
11	1,48	1,51	1,55	1,58	1,61	1,65	1,68	1,71	1,75	1,78	1,81	1,85	1,88	1,91	1,95	1,98	2,01	2,05	2,08	2,11
12	1,62	1,65	1,69	1,72	1,76	1,80	1,83	1,87	1,91	1,94	1,98	2,01	2,05	2,09	2,12	2,16	2,20	2,23	2,27	2,31

Continued: SitaRetention Fix with the SitaStandard, SitaIndra, SitaMulti or SitaTrendy series

Drilling 12 mm

Head of water 10 mm – 200 mm

Number of holes 12 mm	Head of water (mm)																			
	10	20	30	40	50	60	70	80	90	100	110	120	130	140	150	160	170	180	190	200
1	0,11	0,11	0,12	0,12	0,13	0,13	0,14	0,14	0,14	0,15	0,15	0,16	0,16	0,17	0,17	0,18	0,18	0,18	0,19	0,19
2	0,22	0,23	0,23	0,24	0,25	0,26	0,27	0,28	0,29	0,30	0,31	0,32	0,32	0,33	0,34	0,35	0,36	0,37	0,38	0,39
3	0,32	0,34	0,35	0,36	0,38	0,39	0,41	0,42	0,43	0,45	0,46	0,47	0,49	0,50	0,51	0,53	0,54	0,55	0,57	0,58
4	0,43	0,45	0,47	0,49	0,50	0,52	0,54	0,56	0,58	0,59	0,61	0,63	0,65	0,67	0,68	0,70	0,72	0,74	0,76	0,77
5	0,54	0,56	0,59	0,61	0,63	0,65	0,68	0,70	0,72	0,74	0,77	0,79	0,81	0,83	0,86	0,88	0,90	0,92	0,95	0,97
6	0,65	0,68	0,70	0,73	0,76	0,78	0,81	0,84	0,86	0,89	0,92	0,95	0,97	1,00	1,03	1,05	1,08	1,11	1,14	1,16
7	0,76	0,79	0,82	0,85	0,88	0,91	0,95	0,98	1,01	1,04	1,07	1,10	1,13	1,17	1,20	1,23	1,26	1,29	1,32	1,36
8	0,86	0,90	0,94	0,97	1,01	1,04	1,08	1,12	1,15	1,19	1,23	1,26	1,30	1,33	1,37	1,41	1,44	1,48	1,51	1,55
9	0,97	1,01	1,05	1,09	1,13	1,18	1,22	1,26	1,30	1,34	1,38	1,42	1,46	1,50	1,54	1,58	1,62	1,66	1,70	1,74
10	1,08	1,13	1,17	1,22	1,26	1,31	1,35	1,40	1,44	1,49	1,53	1,58	1,62	1,67	1,71	1,76	1,80	1,85	1,89	1,94
11	1,19	1,24	1,29	1,34	1,39	1,44	1,49	1,54	1,59	1,63	1,68	1,73	1,78	1,83	1,88	1,93	1,98	2,03	2,08	2,13
12	1,30	1,35	1,41	1,46	1,51	1,57	1,62	1,68	1,73	1,78	1,84	1,89	1,95	2,00	2,05	2,11	2,16	2,22	2,27	2,32

Continued: SitaRetention Fix with the SitaStandard, SitaIndra, SitaMulti or SitaTrendy series

Drilling 12 mm

Head of water 210 mm – 400 mm

Number of holes 12 mm	Head of water (mm)																			
	210	220	230	240	250	260	270	280	290	300	310	320	330	340	350	360	370	380	390	400
1	0,20	0,20	0,21	0,21	0,22	0,22	0,23	0,23	0,23	0,24	0,24	0,25	0,25	0,26	0,26	0,27	0,27	0,27	0,28	0,28
2	0,40	0,41	0,41	0,42	0,43	0,44	0,45	0,46	0,47	0,48	0,49	0,50	0,50	0,51	0,52	0,53	0,54	0,55	0,56	0,57
3	0,59	0,61	0,62	0,64	0,65	0,66	0,68	0,69	0,70	0,72	0,73	0,74	0,76	0,77	0,78	0,80	0,81	0,82	0,84	0,85
4	0,79	0,81	0,83	0,85	0,87	0,88	0,90	0,92	0,94	0,96	0,97	0,99	1,01	1,03	1,05	1,06	1,08	1,10	1,12	1,14
5	0,99	1,01	1,04	1,06	1,08	1,10	1,13	1,15	1,17	1,19	1,22	1,24	1,26	1,28	1,31	1,33	1,35	1,37	1,40	1,42
6	1,19	1,22	1,24	1,27	1,30	1,32	1,35	1,38	1,41	1,43	1,46	1,49	1,51	1,54	1,57	1,60	1,62	1,65	1,68	1,70
7	1,39	1,42	1,45	1,48	1,51	1,55	1,58	1,61	1,64	1,67	1,70	1,73	1,77	1,80	1,83	1,86	1,89	1,92	1,96	1,99
8	1,59	1,62	1,66	1,69	1,73	1,77	1,80	1,84	1,87	1,91	1,95	1,98	2,02	2,06	2,09	2,13	2,16	2,20	2,24	2,27
9	1,78	1,82	1,87	1,91	1,95	1,99	2,03	2,07	2,11	2,15	2,19	2,23	2,27	2,31	2,35	2,39	2,43	2,47	2,52	2,56
10	1,98	2,03	2,07	2,12	2,16	2,21	2,25	2,30	2,34	2,39	2,43	2,48	2,52	2,57	2,61	2,66	2,70	2,75	2,79	2,84
11	2,18	2,23	2,28	2,33	2,38	2,43	2,48	2,53	2,58	2,63	2,68	2,73	2,78	2,83	2,88	2,93	2,97	3,02	3,07	3,12
12	2,38	2,43	2,49	2,54	2,60	2,65	2,70	2,76	2,81	2,87	2,92	2,97	3,03	3,08	3,14	3,19	3,25	3,30	3,35	3,41

Continued: SitaRetention Fix with the SitaStandard, SitaIndra, SitaMulti or SitaTrendy series

Drilling 14 mm

Head of water 10 mm – 200 mm

Number of holes 14 mm	Head of water (mm)																			
	10	20	30	40	50	60	70	80	90	100	110	120	130	140	150	160	170	180	190	200
1	0,14	0,15	0,15	0,16	0,17	0,17	0,18	0,18	0,19	0,20	0,20	0,21	0,21	0,22	0,23	0,23	0,24	0,24	0,25	0,26
2	0,28	0,30	0,31	0,32	0,33	0,34	0,36	0,37	0,38	0,39	0,40	0,42	0,43	0,44	0,45	0,46	0,48	0,49	0,50	0,51
3	0,43	0,44	0,46	0,48	0,50	0,52	0,53	0,55	0,57	0,59	0,61	0,62	0,64	0,66	0,68	0,70	0,71	0,73	0,75	0,77
4	0,57	0,59	0,62	0,64	0,66	0,69	0,71	0,74	0,76	0,78	0,81	0,83	0,86	0,88	0,90	0,93	0,95	0,98	1,00	1,02
5	0,71	0,74	0,77	0,80	0,83	0,86	0,89	0,92	0,95	0,98	1,01	1,04	1,07	1,10	1,13	1,16	1,19	1,22	1,25	1,28
6	0,85	0,89	0,92	0,96	0,99	1,03	1,07	1,10	1,14	1,17	1,21	1,25	1,28	1,32	1,35	1,39	1,43	1,46	1,50	1,53
7	0,99	1,03	1,08	1,12	1,16	1,20	1,24	1,29	1,33	1,37	1,41	1,45	1,50	1,54	1,58	1,62	1,66	1,71	1,75	1,79
8	1,13	1,18	1,23	1,28	1,33	1,37	1,42	1,47	1,52	1,57	1,61	1,66	1,71	1,76	1,81	1,85	1,90	1,95	2,00	2,05
9	1,28	1,33	1,38	1,44	1,49	1,55	1,60	1,65	1,71	1,76	1,82	1,87	1,92	1,98	2,03	2,09	2,14	2,19	2,25	2,30
10	1,42	1,48	1,54	1,60	1,66	1,72	1,78	1,84	1,90	1,96	2,02	2,08	2,14	2,20	2,26	2,32	2,38	2,44	2,50	2,56
11	1,56	1,63	1,69	1,76	1,82	1,89	1,96	2,02	2,09	2,15	2,22	2,29	2,35	2,42	2,48	2,55	2,62	2,68	2,75	2,81
12	1,70	1,77	1,85	1,92	1,99	2,06	2,13	2,21	2,28	2,35	2,42	2,49	2,57	2,64	2,71	2,78	2,85	2,93	3,00	3,07

Continued: SitaRetention Fix with the SitaStandard, SitaIndra*, SitaMulti or SitaTrendy series

Drilling 14 mm

Head of water 210 mm – 400 mm

Number of holes 14 mm	Head of water (mm)																			
	210	220	230	240	250	260	270	280	290	300	310	320	330	340	350	360	370	380	390	400
1	0,26	0,27	0,27	0,28	0,29	0,29	0,30	0,30	0,31	0,32	0,32	0,33	0,33	0,34	0,35	0,35	0,36	0,36	0,37	0,38
2	0,52	0,54	0,55	0,56	0,57	0,58	0,60	0,61	0,62	0,63	0,64	0,66	0,67	0,68	0,69	0,70	0,72	0,73	0,74	0,75
3	0,79	0,80	0,82	0,84	0,86	0,88	0,89	0,91	0,93	0,95	0,97	0,98	1,00	1,02	1,04	1,06	1,07	1,09	1,11	1,13
4	1,05	1,07	1,10	1,12	1,14	1,17	1,19	1,22	1,24	1,26	1,29	1,31	1,34	1,36	1,38	1,41	1,43	1,46	1,48	1,50
5	1,31	1,34	1,37	1,40	1,43	1,46	1,49	1,52	1,55	1,58	1,61	1,64	1,67	1,70	1,73	1,76	1,79	1,82	1,85	1,88
6	1,57	1,61	1,64	1,68	1,71	1,75	1,79	1,82	1,86	1,89	1,93	1,97	2,00	2,04	2,07	2,11	2,15	2,18	2,22	2,25
7	1,83	1,87	1,92	1,96	2,00	2,04	2,08	2,13	2,17	2,21	2,25	2,29	2,34	2,38	2,42	2,46	2,50	2,55	2,59	2,63
8	2,09	2,14	2,19	2,24	2,29	2,33	2,38	2,43	2,48	2,53	2,57	2,62	2,67	2,72	2,77	2,81	2,86	2,91	2,96	3,01
9	2,36	2,41	2,46	2,52	2,57	2,63	2,68	2,73	2,79	2,84	2,90	2,95	3,00	3,06	3,11	3,17	3,22	3,27	3,33	3,38
10	2,62	2,68	2,74	2,80	2,86	2,92	2,98	3,04	3,10	3,16	3,22	3,28	3,34	3,40	3,46	3,52	3,58	3,64	3,70	3,76
11	2,88	2,95	3,01	3,08	3,14	3,21	3,28	3,34	3,41	3,47	3,54	3,61	3,67	3,74	3,80	3,87	3,94	4,00	4,07	4,13
12	3,14	3,21	3,29	3,36	3,43	3,50	3,57	3,65	3,72	3,79	3,86	3,93	4,01	4,08	4,15	4,22	4,29	4,37	4,44	4,51

* Maximum flow rate 3.5 l/s as free outlet