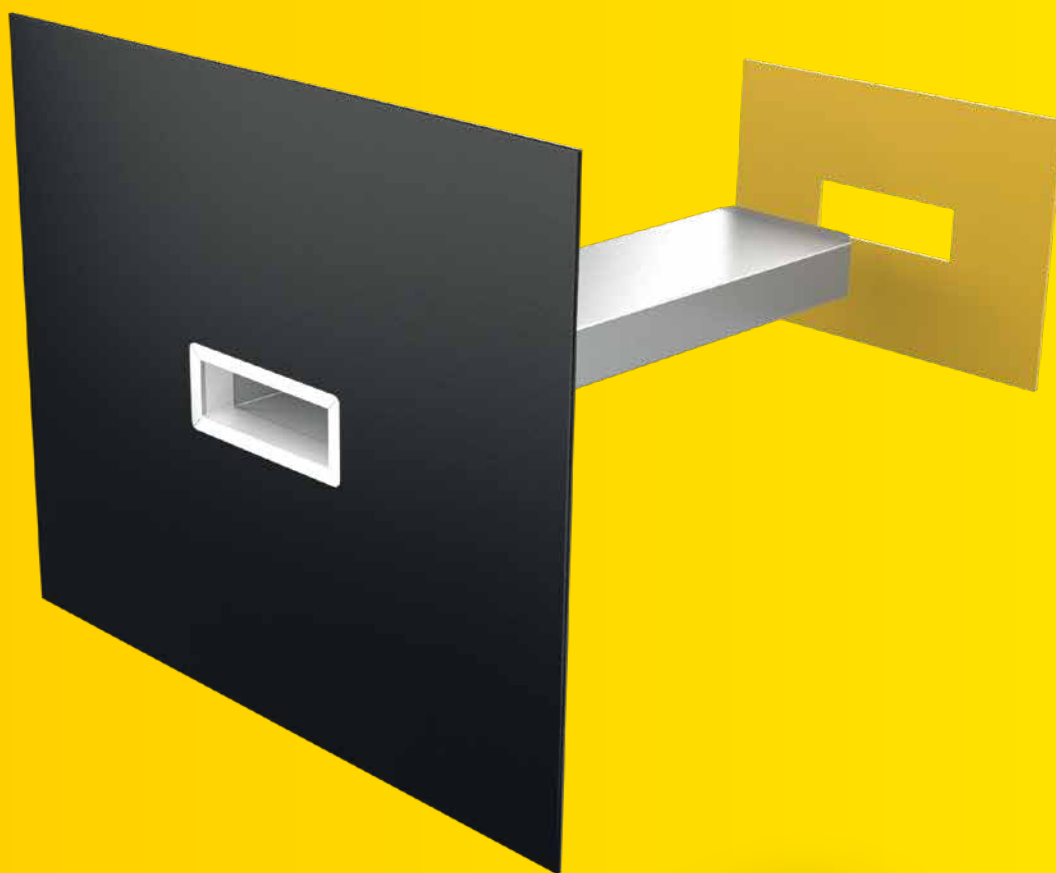
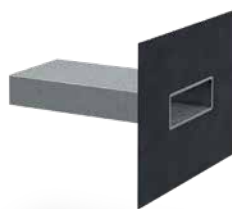


SitaSteel przelew prostokątny

Bardzo długi okres użytkowania.
Wszechstronne zastosowanie.



- + Do odprowadzania awaryjnego
- + Z wysokiej jakości stali szlachetnej
- + Wpust jednoczęściowy



SitaSteel
Przelew prostokątny



SitaSteel
Fluid
przelew prostokątny



SitaSteel
Płyta paroizolacyjna



SitaSteel
Płyta ochronna
(maskownica)

SitaSteel rzygacz prostokątny

Właściwości produktu w skrócie:

Właściwości produktu

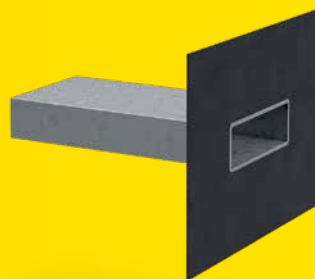
Obszary zastosowania	Do odwadniania głównego i awaryjnego zgodnie z PN EN 12056-3 i DIN 1986-100 na użytkowych i nieużytkowych płaskich i płaskich pochylonych powierzchniach dachowych
Materiał	Nierdzewna stal szlachetna
Numer materiału	1.4401
Przyłącze	Kołnierz bitumiczny, Kołnierz do izolacji płynnych
Odporność temperaturowa min.	-20 °C
Klasa odporności ogniowej	Euroklasa A1 (A1) niepalna
Właściwości	+ Niewrażliwe na oddziaływania atmosferyczne (promieniowanie UV/IR, opady, temperatura, ozon itd.) + Odporność na wstrząsy i uderzenia + Wykonana z trwałych materiałów
Obróbka	Podstawą są ogólnie uznane zasady techniki (aaRdT) oraz przykłady zabudowy i instrukcje montażu Sita Bauelemente GmbH. Przykłady montażu są tylko elementem pogładowym i stanowią ogólną, niewiążącą propozycję. Wykonanie jest pokazane w sposób schematyczny i nie zastępuje wymaganego planowania pracy, szczegółów i montażu przez właściwą firmę specjalistyczną. Wykonalność, kompletność i wymiary musi sprawdzić klient/planista/wykonawca itd. w przypadku każdej inwestycji budowlanej na własną odpowiedzialność oraz dostosować lub dopasować do warunków lokalnych. Sąsiednie konstrukcje są przedstawione schematycznie bez gwarancji kompletności i prawidłowości. Należy przestrzegać poszczególnych wytycznych technicznych w kartach charakterystyki, wytycznych wykonania oraz dopuszczeń systemowych.

Certyfikat jakości (inf. tech.)



SitaSteel

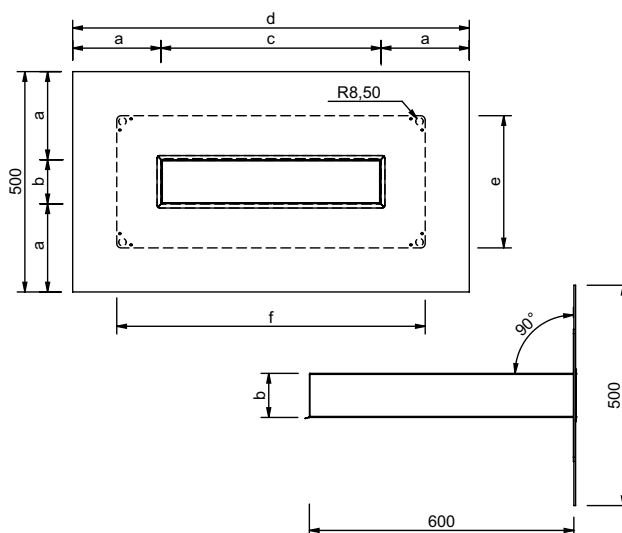
Przelew prostokątny



Opis produktu

SitaSteel przelew prostokątny, stal szlachetna nierdzewna, stal 1.4401 rura odpływowa i 1.4301 kołnierz, wg PN EN 1253-2, odpływ o przekroju 150 mm x 50 mm, 300 mm x 100 mm, 500 mm x 100 mm, długość rury odpływowej 600 mm i 3 stopnie nachylenie rury odpływowej, dedykowany kołnierz przyłączeniowy, z fabrycznymi otworami w kołnierzu stałym do zamocowania w attyce. Element dostarczany gotowy do montażu.

Rysunek wymiarowy

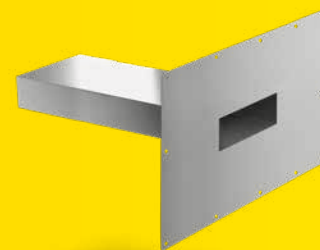


Przekrój króćca (mm x mm)	a (mm)	b (mm)	c (mm)	d (mm)	e (mm)	Numer artykułu
150 x 50	50	150	250	350	600	30 10 10 00
300 x 100	100	300	300	500	700	30 10 11 00
500 x 100	100	500	300	700	900	30 10 12 00

Wydajność w l/s zgodna z PN EN 1253-2

	Wysokość spiętrzenia (mm)																			
	5	10	15	20	25	30	35	40	45	50	55	60	65	70	75	80	85	90	95	100
150 x 50	0,1	0,2	0,3	0,5	0,7	1,1	1,4	1,9	2,3	2,7	2,9	3,2	3,5	3,7	4,0	4,2	4,4	4,6	4,8	5,0
300 x 100	0,3	0,6	0,9	1,5	2,0	2,6	3,2	3,9	4,6	5,8	6,3	6,9	7,7	8,5	9,3	10,1	11,2	12,2	13,2	14,2
500 x 100	0,5	0,9	1,4	2,4	3,4	4,5	5,5	6,7	7,8	9,6	10,5	11,5	12,8	14,0	15,5	17,0	18,5	20,0	21,6	23,2

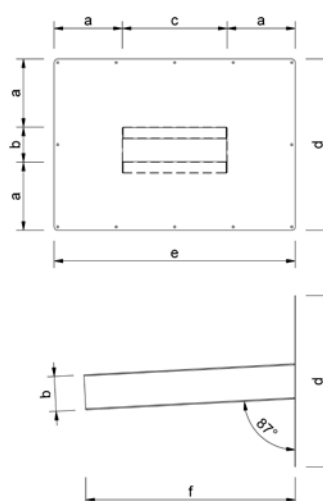
SitaSteel Fluid przelew prostokątny



Opis produktu

SitaSteel Fluid do izolacji płynnych, ze stali szlachetnej nierdzewnej, numer materiału króćca 1.4401 i kołnierza 1.4301, o rozmiarach 150 mm × 50 mm, 300 mm × 100 mm i 500 mm × 100 mm, o długości króćca 600 mm i nachyleniu króćca 3 stopni, do uszczelnień płynnych z kołnierzem na obwodzie o szerokości 150 mm, ze wstępnie wytłaczanymi wycięciami w kołnierzu do mocowania na atyce. Element dostarczany gotowy do montażu.

Rysunek wymiarowy



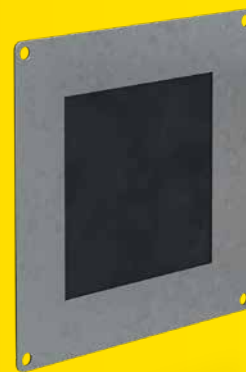
Przekrój króćca (mm x mm)	a (mm)	b (mm)	c (mm)	d (mm)	e (mm)	f (mm)	Numer artykułu
150 x 50	195	500	150	440	540	600	30 06 15 90
300 x 100	195	100	300	490	540	600	30 06 30 90
500 x 100	195	100	500	490	890	600	30 06 50 90

Wydajność w l/s zgodna z PN EN 1253-2

	Wysokość spiętrzenia (mm)																			
	5	10	15	20	25	30	35	40	45	50	55	60	65	70	75	80	85	90	95	100
150 x 50	0,1	0,2	0,3	0,5	0,7	1,1	1,4	1,9	2,3	2,7	2,9	3,2	3,5	3,7	4,0	4,2	4,4	4,6	4,8	5,0
300 x 100	0,3	0,6	0,9	1,5	2,0	2,6	3,2	3,9	4,6	5,8	6,3	6,9	7,7	8,5	9,3	10,1	11,2	12,2	13,2	14,2
500 x 100	0,5	0,9	1,4	2,4	3,4	4,5	5,5	6,7	7,8	9,6	10,5	11,5	12,8	14,0	15,5	17,0	18,5	20,0	21,6	23,2

SitaSteel

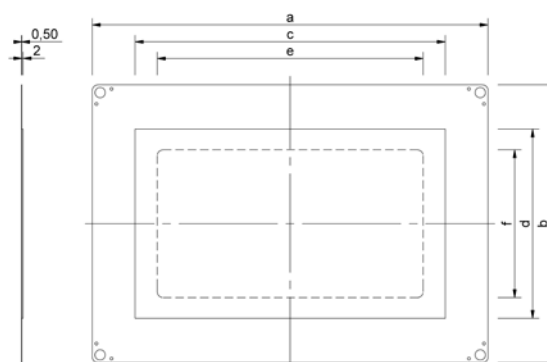
Płyta paroizolacyjna



Opis produktu

SitaSteel płyta paroizolacyjna, rama z nierdzewnej stali szlachetnej, numer materiału 1.4301, uszczelka z rozciąganego EPDM, o wymiarach zewnętrznych 420 mm × 420 mm, 670 mm × 470 mm, 870 mm × 470 mm, z nawierconymi otworami do mocowania na atyce. Element dostarczany gotowy do montażu.

Rysunek wymiarowy



Kompatybilność	a (mm)	b (mm)	c (mm)	d (mm)	e (mm)	f (mm)	Numer artykułu
SitaSteel płyta paroizolacyjna 150 x 50 mm	420	420	280	280	200	200	30 50 40 90
SitaSteel płyta paroizolacyjna 300x100	670	470	525	320	450	250	30 11 11 90
SitaSteel płyta paroizolacyjna 500x100	870	470	725	320	650	250	30 11 12 90

SitaSteel

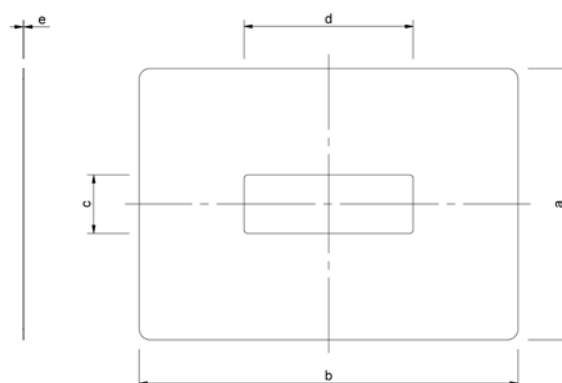
Płyta ochronna (maskownica)



Opis produktu

SitaSteel maskownica do fasad, z nierdzewnej stali szlachetnej, numer materiału 1.4404, do zasłonięcia otworu w ścianie lub w attyce, grubość materiału 1,0 mm lub 1,5 mm do wpustu atyki SitaSteel. Element dostarczany gotowy do montażu.

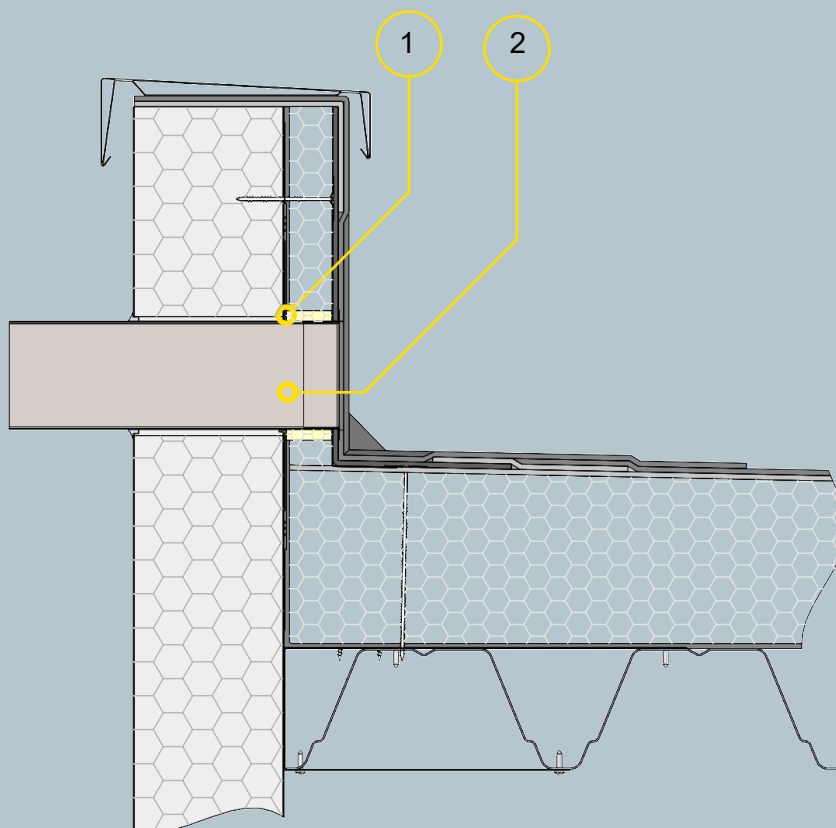
Rysunek wymiarowy



Kompatybilność	Otwór roboczy (mm)	a (mm)	b (mm)	c (mm)	d (mm)	e (mm)	Numer artykułu
SitaSteel płyta paroizolacyjna 150x50	152 x 52	250	350	54	156	1,0	30 11 10 91
SitaSteel płyta paroizolacyjna 300x100	302 x 102	300	500	104	304	1,0	30 11 11 91
SitaSteel płyta paroizolacyjna 500x100	502 x 102	300	700	104	504	1,5	30 11 12 91

SitaSteel Przelew prostokątny

SitaSteel przelew prostokątny w niewentylowanej konstrukcji dachowej



Opis przykładu montażu

- 1 SitaSteel płyta paroizolacyjna
- 2 SitaSteel przelew prostokątny

Budowa dachu - przykład montażu

Niewentylowana konstrukcja dachowa zgodnie z aaRdT z:
+ uszczelnieniem
+ izolacją cieplną
+ paroizolacją
+ konstrukcją dolną
+ wylotem w atyce z taśmą uszczelniającą