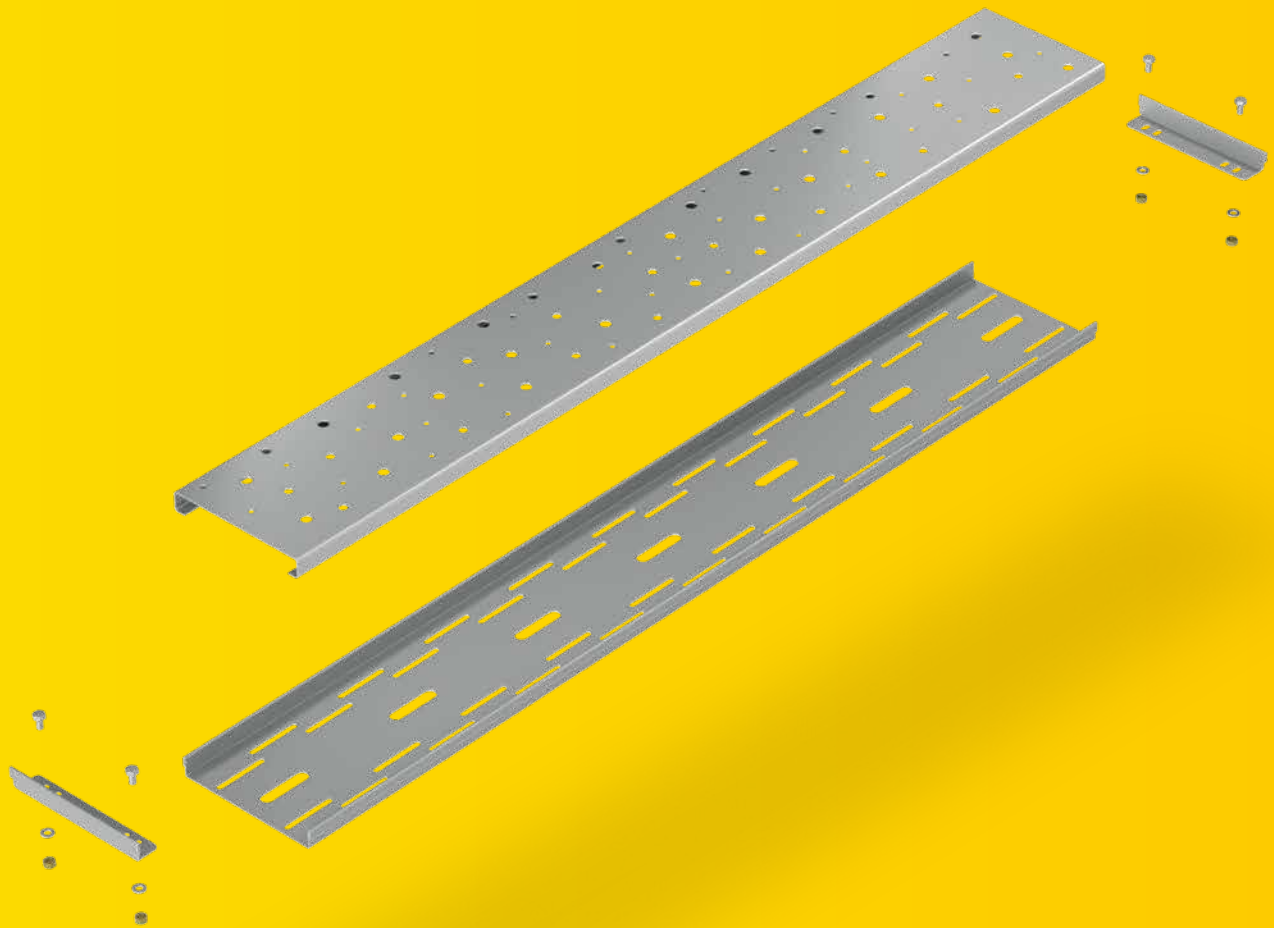
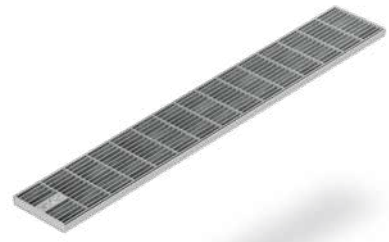


# SitaDrain® Wood

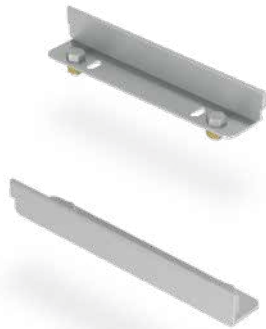
Extrem flach.  
Schnell zu verarbeiten.



- + Zur Verlegung bei Holz- oder WPC-Belag
- + Erfüllt die Anforderungen der Belastungsklasse K3
- + Mit Gitterrost, Stegrost oder Designrost
- + Aus hochwertigem Edelstahl rostfrei
- + Höhe: 22 mm



**SitaDrain® Wood**  
Edelstahl rostfrei



**SitaDrain® Wood**  
Kopfstück

# SitaDrain® Wood

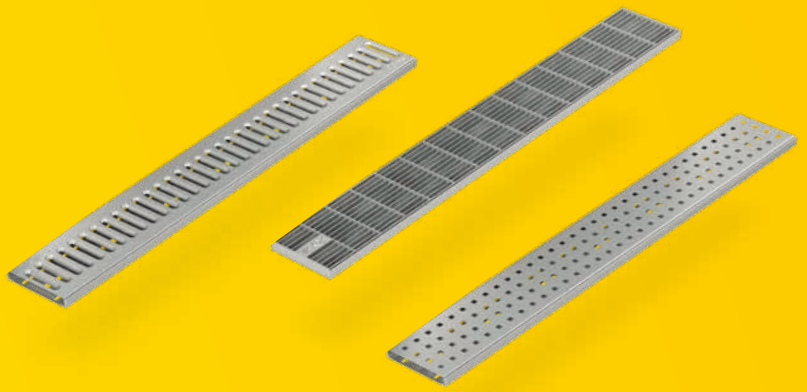
## Produktmerkmale im Überblick:

### Produktmerkmale

---

<b>Einsatzgebiete</b>	<b>Zur Ergänzung der Ablaufsysteme auf Balkonen und Terrassen mit Holz- oder WPC-Belag</b>
<b>Material</b>	<b>Edelstahl rostfrei</b>
<b>Ausführung</b>	<b>Gitterrost, Stegrost oder Designrost</b>
<b>Farbe</b>	<b>Silber</b>
<b>Oberfläche</b>	<b>Glatt</b>
<b>Temperaturbeständigkeit min.</b>	<b>-20 °C</b>
<b>Baustoffklasse</b>	<b>A1 nicht brennbar</b>
<b>Belastungsklasse</b>	<b>K3 - max. 300 kg / 3,0 kN</b>
<b>Allgemeine Beschaffenheit</b>	<b>Oberflächen frei von scharfen Kanten</b>
<b>Eigenschaften</b>	<b>+ Auf der Baustelle kürzbar</b>
<b>Verarbeitung</b>	<b>Grundlage sind die allgemein anerkannten Regeln der Technik (aaRdT) sowie die Einbaubeispiele und Einbauanleitungen der Sita Bauelemente GmbH. Die Einbaubeispiele dienen nur als Anschauungsdetail und sind ein allgemeiner, unverbindlicher Vorschlag. Die Ausführung ist nur schematisch dargestellt und ersetzt in keinem Fall die erforderliche Werk-, Detail- und Montageplanung der zuständigen Fachunternehmen. Die Anwendbarkeit, Vollständigkeit und Maße sind vom Kunden/Planer/Verarbeiter etc. beim jeweiligen Bauvorhaben eigenverantwortlich zu prüfen und auf die örtlichen Gegebenheiten anzupassen bzw. abzustimmen. Angrenzende Gewerke sind schematisch ohne Gewähr auf Vollständig- und Richtigkeit dargestellt. Die jeweiligen technischen Vorgaben in den Merkblättern, Verarbeitungsrichtlinien und Systemzulassungen sind zu beachten.</b>

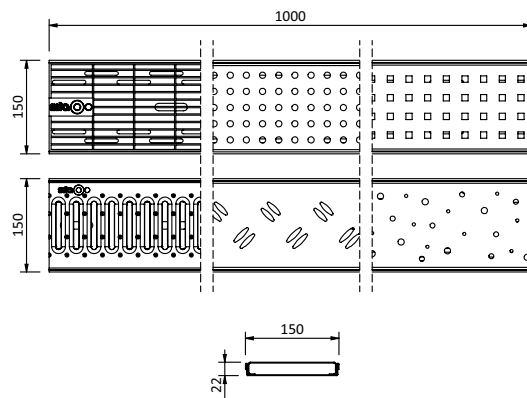
# SitaDrain® Wood Edelstahl rostfrei



## Leistungstext

**SitaDrain® Wood mit Einlegerost**, Rinne und Einlegerost aus Edelstahl rostfrei, Werkstoffnummer 1.4301, mit einer Materialstärke von 1,5 mm, erfüllt Anforderungen der Belastungsklasse K3 nach DIN EN 1253-2, rollstuhlbefahrbar, in den Maßen 150 mm x 1000 mm x 22 mm, für den Einsatz auf genutzten Dachflächen mit Nutzbelag aus Holz, WPC, o.ä., mit direkter Auflage auf bauseitiger Unterkonstruktion, liefern und fachgerecht einbauen.

## Technische Zeichnung

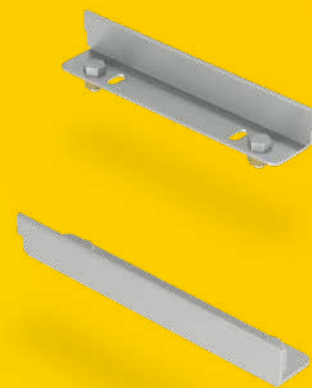


## Maße, Rostausführungen und Artikelnummern

Rinnenhöhe a (mm)	Rostausführung	Artikelnummer
22	Stegrost	22 20 10
	Gitterrost	22 20 05
	Kreisrost	22 20 11
	Quadratrost	22 20 12
	Ellipserost	22 20 13
	Bublerrost	22 20 14

Rostausführung					
Stegrost		Gitterrost		Kreisrost	
Quadratrost		Ellipserost		Bublerrost	

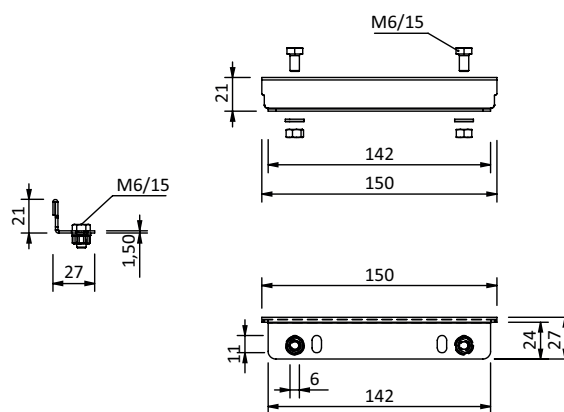
# SitaDrain® Wood Kopfstück Edelstahl rostfrei



## Leistungstext

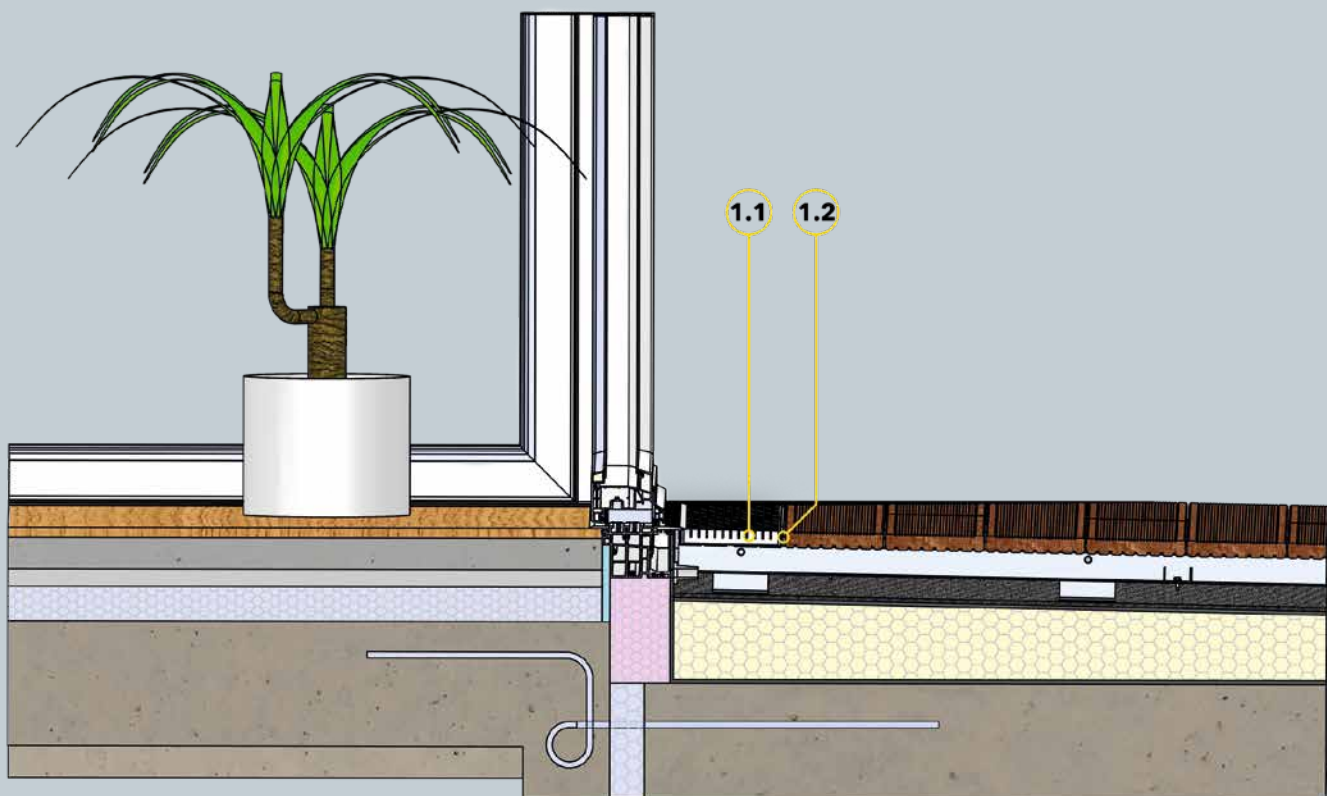
**SitaDrain® Wood Kopfstück**, aus Edelstahl rostfrei, Werkstoffnummer 1.4301, bestehend aus zwei Kopfstücken, vier Schrauben M6, vier Muttern M6 und vier Unterlegscheiben, liefern und fachgerecht einbauen.

## Technische Zeichnung



## Rinnenhöhen und Artikelnummern

Für Rinnenhöhen (mm)	Artikelnummer Edelstahl rostfrei
22	22 15 21



## Bauteile

SitaDrain® Wood bestehend aus:

- 1.1 Revisionsrost
- 1.2 Grundkörper

## Dachaufbau

Nicht belüfteter Dachaufbau mit Holzbelag  
auf Alu-Unterkonstruktion nach aaRdT:

- + Holzdielen
- + Alu-Unterkonstruktion nach Systemanbieter
- + Schutzmatte
- + Abdichtung
- + Wärmedämmung
- + Dampfsperre
- + Unterkonstruktion