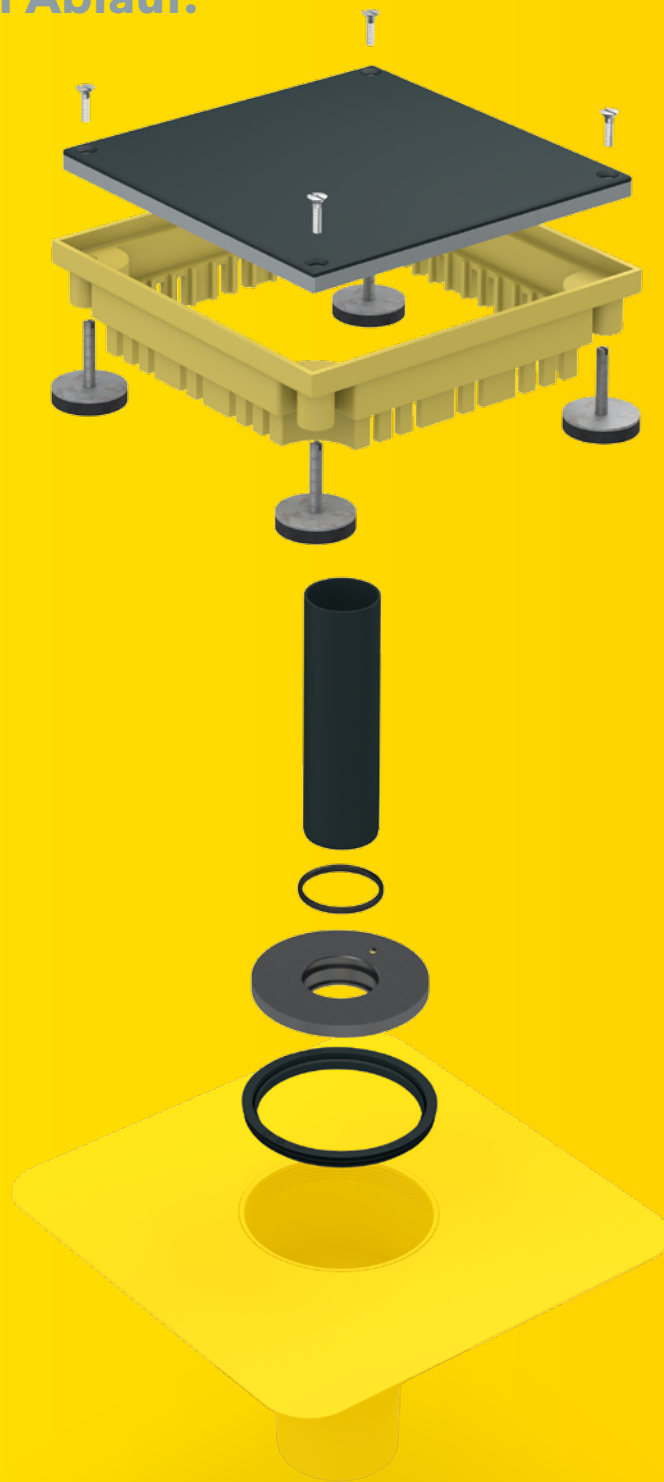


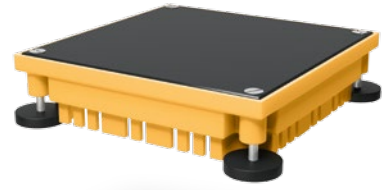
SitaGreen Retention

Der Zurückhalter. Für den kontrollierten Ablauf.



SitaGreen
Retention

- + Geschlossene Abdeckung aus PE und EPDM
- + Mit vier stufenlos höhenverstellbaren Gummifüßen



SitaGreen
Retention



SitaMore
Retention



SitaMore
Retention Anstaelement

SitaGreen Retention

Produktmerkmale im Überblick:

Produktmerkmale

Einsatzgebiete	Zur Ableitung des Regenwassers bei Dachbegrünungen mit einer Regenrückhaltung
Material	Grundkörper: Polyurethan, Abdeckung aus PE und EPDM
Ausführung	Geschlossener Deckel
Farbe	Grundkörper: Gelb, Deckel: Schwarz
Oberfläche	Glatt
Temperaturbeständigkeit min.	-20 °C
Temperaturbeständigkeit max.	80 °C
Baustoffklasse	B2 normal entflammbar
Belastungsklasse	H 1,5 - max. 150 kg / 1,5 kN
Allgemeine Beschaffenheit	Oberflächen frei von scharfen Kanten
Eigenschaften	+ Stufenlos höheneinstellbar von 70 - 110 mm + Zu Revisionszwecken von oben zu öffnen
Verarbeitung	Grundlage sind die allgemein anerkannten Regeln der Technik (aaRdT) sowie die Einbaubeispiele und Einbauanleitungen der Sita Bauelemente GmbH. Die Einbaubeispiele dienen nur als Anschauungsdetail und sind ein allgemeiner, unverbindlicher Vorschlag. Die Ausführung ist nur schematisch dargestellt und ersetzt in keinem Fall die erforderliche Werk-, Detail- und Montageplanung der zuständigen Fachunternehmen. Die Anwendbarkeit, Vollständigkeit und Maße sind vom Kunden/Planer/Verarbeiter etc. beim jeweiligen Bauvorhaben eigenverantwortlich zu prüfen und auf die örtlichen Gegebenheiten anzupassen bzw. abzustimmen. Angrenzende Gewerke sind schematisch ohne Gewähr auf Vollständig- und Richtigkeit dargestellt. Die jeweiligen technischen Vorgaben in den Merkblättern, Verarbeitungsrichtlinien und Systemzulassungen sind zu beachten.

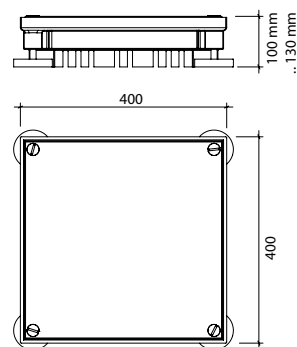
SitaGreen Retention



Leistungstext

SitaGreen Retention, aus Polyurethan, 400 x 400 mm mit geschlossener Abdeckung aus PE und EPDM und vier höhenverstellbaren Gummifüßen. Belastungsklasse H 1,5. Liefern und fachgerecht einbauen.

Technische Zeichnung



Höheneinstellung, Maß und Artikelnummer

Höheneinstellung (mm)	Maß (mm)	Artikelnummer
100-130	400 x 400	23 30 40

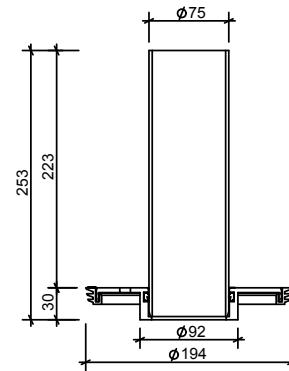
SitaMore Retention



Leistungstext

SitaMore Retention für SitaStandard, SitaIndra und SitaMulti. Die Grundplatte besteht aus Polyamid, das Anstaurohr ist aus HDPE, die Dichtringe sind aus EPDM. Mit vordefinierter Öffnung zum kontrollierten Ablauf von Regenwasser bei einem Retentionsdach. Das Anstaurohr kann individuell gekürzt werden. Die Anstauhöhe beträgt ungekürzt 223 mm. Liefern und fachgerecht einbauen.

Technische Zeichnung



Modell und Artikelnummer

Für Modell	Artikelnummer
SitaStandard, SitaMulti und SitaIndra	40 91 03

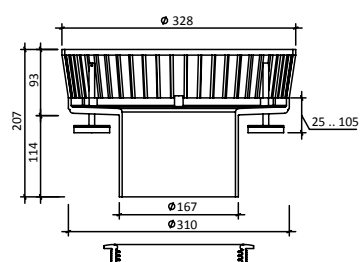
SitaMore Retention Anstaeuelement



Leistungstext

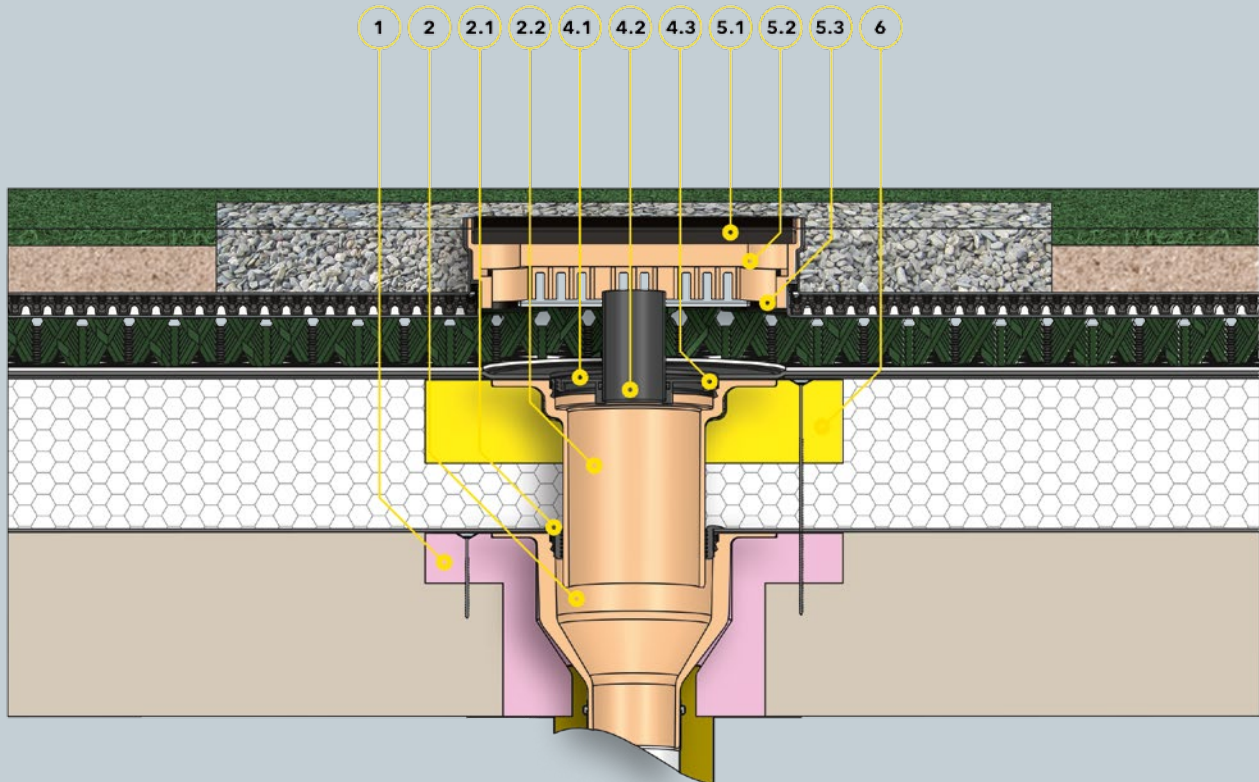
SitaMore Retention Anstaeuelement, aus Polyamid, für SitaStandard, SitaIndra und SitaMulti zur Notentwässerung bei begrünten Dächern oder Retentionsdächern, mit mehrlippigem Winkeldichtring zur Abdichtung des Anstaeuelementes zum Dachablauf. Mit drei stufenlos höheneinstellbaren Gummimetallpuffern, Aufstellfläche je Fuss: 19,6 cm², mit verzinkter Gewindestange M 8 mm x 90 mm, Gehäuse mit 51 umlaufenden Stegen, in der Signalfarbe Gelb ohne Deckel. Anstauhöhen stufenlos einstellbar von 25 - 105 mm. Komplett liefern und fachgerecht einbauen.

Technische Zeichnung



Anstauhöhe und Artikelnummer

Anstauhöhe von - bis (mm)	Artikelnummer
25-105	10 91 75



Bauteile

- 1 SitaStandard Dämmkörper Gully
- 2 SitaStandard senkrecht
- SitaStandard Aufstockelement bestehend aus:**
- 3.1 Dichtring
- 3.2 SitaStandard Aufstockelement Grundkörper
- SitaMore Retention bestehend aus:**
- 4.1 SitaMore Retention Grundplatte
- 4.2 SitaMore Retention Belüftungsrohr
- 4.3 SitaMore Retention Befestigungsring

- SitaGreen Retention bestehend aus:**
- 5.1 SitaGreen Retention Abdeckung
- 5.2 SitaGreen Grundkörper
- 5.3 Gummimetallpuffer
- 6 SitaStandard Dämmkörper Aufstockelement

Dachaufbau

- Nicht belüfteter Dachaufbau und planmäßige Regenrückhaltung mit reduzierter Abflussmenge nach den aaRdT mit:**
- + Regenrückhaltesystem nach Hersteller
 - + Abdichtung
 - + Wärmedämmung
 - + Dampfsperre
 - + Unterkonstruktion