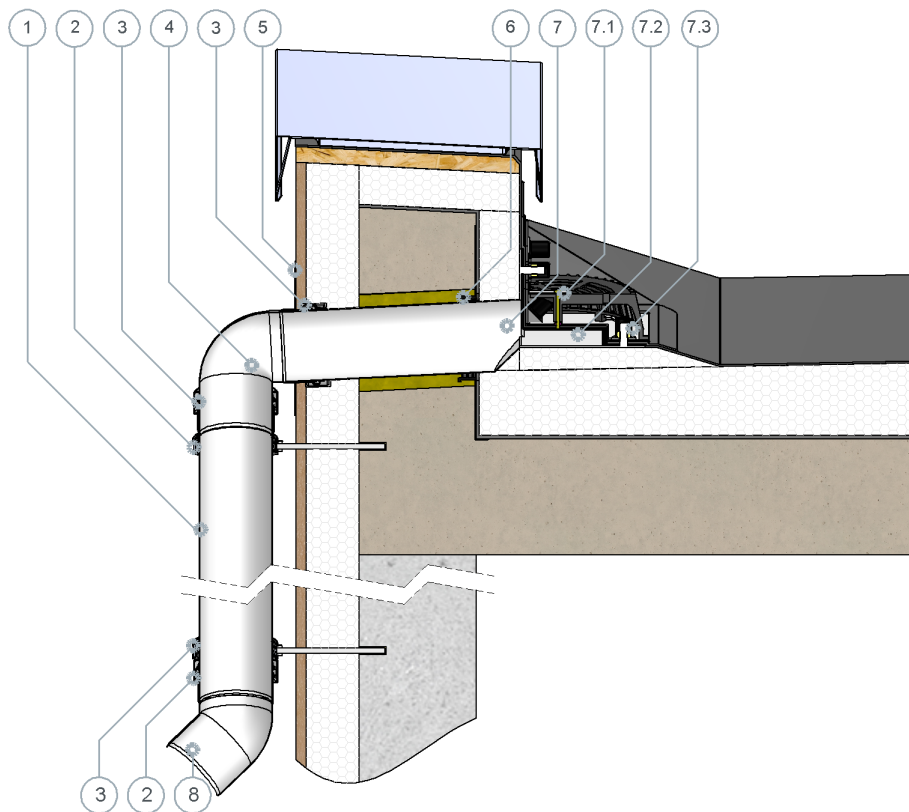


Einbaubeispiel

Sita**Rondo** erhöht eingebaut mit Falleitung im nicht belüfteten Dachaufbau



- 1 SitaAttika Rohr
- 2 SitaAttika Rohrschelle
- 3 SitaAttika Sicherungsschelle
- 4 SitaAttika Bogen 87,5°
- 5 SitaAttika Fassaden-Abdeckplatte
- 6 SitaMore Dampfsperrplatte flex

SitaRondo bestehend aus:
7.1 Kiesfang mit Befestigungswinkel

- 7.2 Losflansch und Dichtmanschetten
- 7.3 Unterlegscheiben, Muttern und Schutzkappen

- 8 SitaAttika Bogen 45°

Nicht belüfteter Dachaufbau nach den aaRdT mit:

- Abdichtung
- Wärmedämmung
- Dampfsperre
- Unterkonstruktion
- Attikadurchbruch mit Fugenband