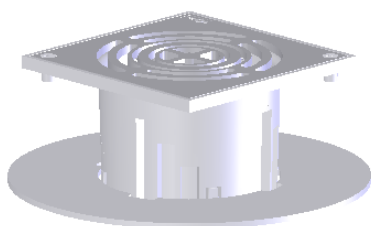
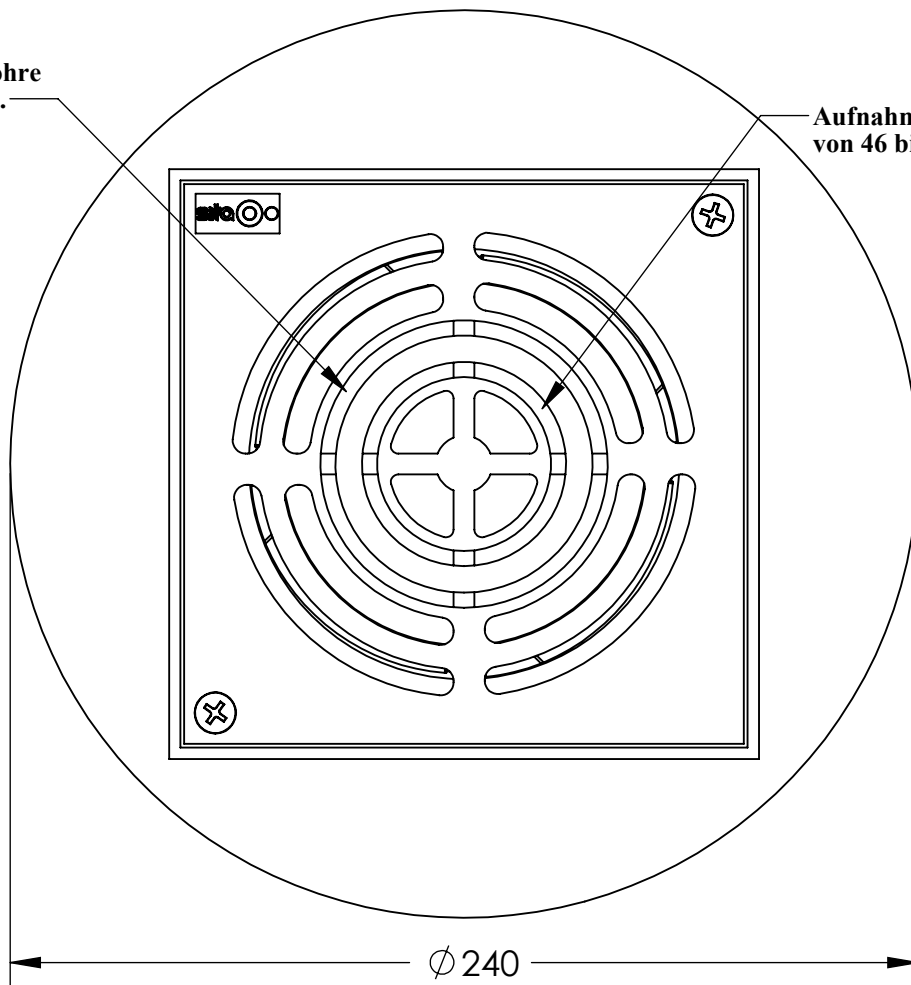


Aufnahme für Rohre
von 68 bis 76 mm.

Aufnahme für Rohre
von 46 bis 54 mm.



Stand: 02.2015 Maßstab: 1:2 Gewicht: 0,9 kg

SitaMore Terrassenbausatz
für SitaStandard und SitaTrendy
Dachgullys und Aufstockelemente,
sowie SitaSani 63/90/165, zehnfach
höhenverstellbar
von 34 bis 100 mm.
Werkstoff: Aluminium
Art.-Nr.: 159060

sita